

# 鹿児島県内の公共工事動向(24年10月分)

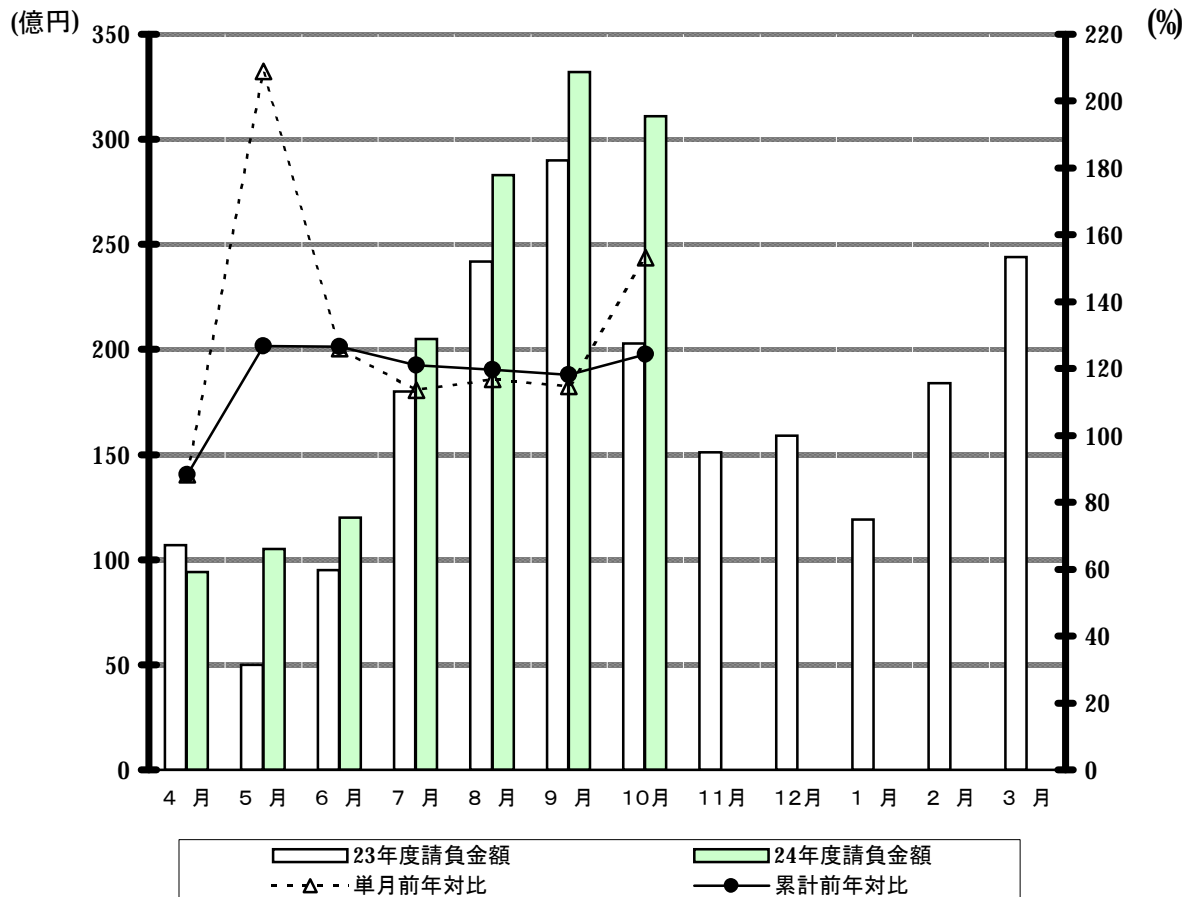
西日本建設業保証株式会社  
鹿児島支店

## 1. 全般の状況

(単位:百万円, %)

	10 月				累 計			
	件 数	前年対比	請負金額	前年対比	件 数	前年対比	請負金額	前年対比
<b>24年度</b>	<b>797</b>	<b>102.6</b>	<b>31,115</b>	<b>153.2</b>	<b>3,839</b>	<b>99.7</b>	<b>145,198</b>	<b>124.2</b>
23年度	777	93.3	20,310	91.8	3,849	98.2	116,907	92.9
22年度	833	81.8	22,133	59.2	3,918	81.0	125,847	83.4
21年度	1,018	111.6	37,376	131.7	4,838	123.6	150,922	115.6
20年度	912	116.6	28,383	112.1	3,915	95.4	130,558	92.3

月別請負金額の推移、単月・累計の前年対比

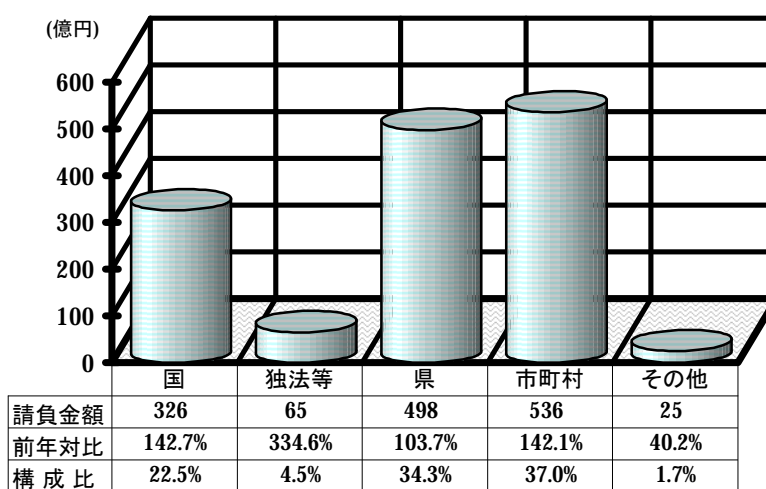


## 2. 発注者別の状況

(単位:百万円, %)

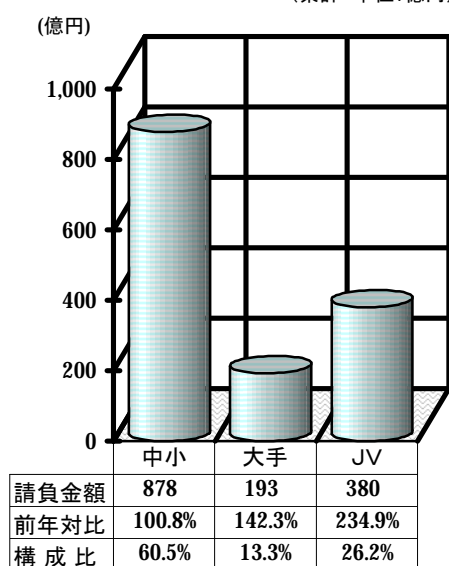
	10月		累計	
	請負金額	前年対比	請負金額	前年対比
国	3,332	89.4	32,630	142.7
独立行政法人等	368	<	6,526	334.6
県	12,227	136.7	49,864	103.7
市町村	15,166	203.1	53,655	142.1
その他	21	12.5	2,520	40.2
合計	31,115	153.2	145,198	124.2

(累計 単位:億円)



## 3. 資本金別の状況(累計)

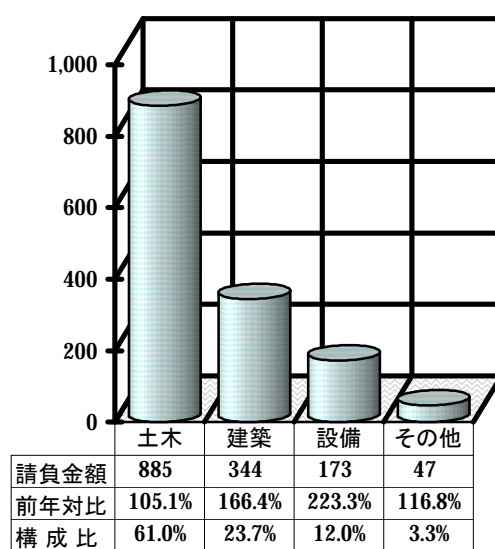
(累計 単位:億円)



## 4. 工種別の状況(累計)

(億円)

(累計 単位:億円)



## 5. 地区別の状況(累計)

(累計 単位:百万円, %)

地区	請負金額	前年対比	発注者	請負金額	前年対比	地区	請負金額	前年対比	発注者	請負金額	前年対比
鹿児島地区	44,163	197.7	国	7,059	122.1	栗野地区	1,121	80.3	国	652	210.9
			独法等	5,352	316.2				独法等	0	—
			県	9,173	178.9				県	269	92.4
			市町村	22,521	232.9				市町村	200	31.1
			その他	57	82.4				その他	0	—
指宿地区	1,448	54.8	国	56	92.8	加治木地区	9,284	121.3	国	1,129	70.5
			独法等	0	—				独法等	352	<
			県	627	67.6				県	3,153	124.3
			市町村	717	44.3				市町村	4,648	137.4
			その他	47	132.2				その他	0	—
加世田地区	7,025	109.0	国	188	57.0	曾於地区	10,775	133.9	国	5,342	175.6
			独法等	0	—				独法等	-11	—
			県	2,934	95.2				県	3,314	106.8
			市町村	1,837	67.0				市町村	2,122	115.6
			その他	2,065	704.0				その他	6	10.4
日置地区	3,665	104.8	国	0	—	鹿屋地区	10,782	123.7	国	3,735	143.4
			独法等	68	77.4				独法等	451	<
			県	967	72.7				県	3,404	90.4
			市町村	2,622	127.4				市町村	3,191	135.8
			その他	7	38.8				その他	0	—
川内地区	8,074	71.2	国	1,582	60.1	大根占地区	2,111	93.3	国	30	32.9
			独法等	0	—				独法等	0	—
			県	3,607	106.2				県	1,581	132.6
			市町村	2,710	139.7				市町村	499	75.9
			その他	173	5.2				その他	0	—
宮之城地区	10,446	342.9	国	7,259	1,251.4	熊毛地区	5,361	70.2	国	90	90.1
			独法等	0	—				独法等	312	1,749.9
			県	1,132	56.1				県	3,989	85.3
			市町村	2,042	458.4				市町村	975	74.2
			その他	12	<				その他	-5	—
出水地区	5,247	86.9	国	1,261	120.1	大島地区	24,289	98.2	国	3,985	91.5
			独法等	0	—				独法等	0	—
			県	1,343	44.6				県	13,742	104.8
			市町村	2,619	140.1				市町村	6,494	93.7
			その他	23	21.8				その他	67	20.0
伊佐地区	1,399	127.2	国	257	80.2				国	257	80.2
			独法等	0	—				独法等	0	—
			県	624	125.9				県	624	125.9
			市町村	453	159.4				市町村	453	159.4
			その他	64	<				その他	64	<

※各地区は、工事場所により区分しております。

鹿児島地区：鹿児島市、三島村、十島村  
 指宿地区：指宿市  
 加世田地区：枕崎市、南さつま市、南九州市  
 日置地区：日置市、いちき串木野市  
 川内地区：薩摩川内市  
 宮之城地区：さつま町  
 出水地区：阿久根市、出水市、長島町  
 伊佐地区：伊佐市

栗野地区：湧水町  
 加治木地区：霧島市、始良市  
 曾於地区：曾於市、志布志市、大崎町  
 鹿屋地区：鹿屋市、垂水市、東串良町、肝付町  
 大根占地区：錦江町、南大隅町  
 熊毛地区：西之表市、中種子町、南種子町、屋久島町  
 大島地区：奄美市、瀬戸内町、喜界町、徳之島町、天城町、  
 伊仙町、和泊町、知名町、与論町、龍郷町、  
 大和村、宇検村

発注者別前払金保証実績表

表3

平成24年10月分

鹿児島

(件、百万円、%)

発注者	当 月			前年対比(当月)			累 計			前年対比(累計)		
	件 数	請負額	保証額	件 数	請負額	保証額	件 数	請負額	保証額	件 数	請負額	保証額
九州地方整備局	21	2,046	1,154	161.5	85.1	169.9	141	24,532	9,929	111.0	158.1	177.8
国土交通省大臣官房	0	0	0	-	-	-	1	34	13	100.0	68.8	68.8
航空局	0	0	0	-	-	-	4	193	73	100.0	86.6	86.6
国土交通省その他	0	0	0	-	-	-	2	123	24	<	<	<
九州農政局	18	1,116	443	112.5	115.2	116.2	85	4,955	1,945	144.1	115.5	116.0
九州森林管理局	3	74	29	33.3	32.7	34.4	40	1,256	517	90.9	86.4	92.2
九州防衛局	1	11	4	100.0	66.8	375.2	6	1,344	664	54.5	117.2	151.3
国立療養所	1	66	26	50.0	81.5	81.3	2	128	51	100.0	156.6	156.4
環境省	2	16	6	200.0	63.2	63.3	3	24	8	300.0	93.6	85.4
沖縄総合事務局	0	0	0	-	-	-	1	37	15	<	<	<
国 計	46	3,332	1,665	109.5	89.4	139.8	285	32,630	13,243	113.1	142.7	157.0
独)都市再生機構九州	0	0	0	-	-	-	2	120	48	100.0	86.8	86.9
西日本高速道路九州	0	0	0	-	-	-	3	235	82	60.0	71.6	122.1
独)宇宙航空研究開発	1	31	12	<	<	<	8	669	242	800.0	<	<
その他の独立行政法人	0	0	0	-	-	-	4	284	113	<	<	<
国立大学法人	5	336	134	<	<	505.0	18	5,216	2,107	450.0	355.9	343.8
独立行政法人等 計	6	368	147	<	<	552.4	35	6,526	2,594	291.7	334.6	349.2
本庁	1	2,768	1,107	6.3	<	<	27	3,690	1,473	71.1	357.2	334.6
鹿児島地域振興局	41	1,444	588	117.1	134.9	129.9	184	4,244	1,784	90.2	80.4	80.3
南薩地域振興局	32	1,013	412	88.9	108.7	103.5	138	3,422	1,347	86.3	97.2	89.9
北薩地域振興局	47	2,140	862	72.3	100.7	97.5	198	5,723	2,510	89.2	70.7	74.4
始良・伊佐地域振興局	25	693	285	92.6	148.2	154.3	174	3,562	1,459	104.2	111.6	106.5
大隅地域振興局	47	1,316	531	120.5	110.9	107.9	278	7,802	3,239	105.3	105.1	103.9
熊毛支庁	16	377	154	100.0	65.8	67.2	144	3,708	1,659	97.3	83.0	92.7
大島支庁	77	1,857	738	120.3	100.9	100.9	413	13,398	5,450	102.5	107.4	106.3
教育委員会	11	308	164	78.6	79.6	106.0	76	3,558	1,542	101.3	164.9	179.1
警察本部	8	139	55	400.0	164.2	134.8	14	212	82	77.8	54.0	50.5
鹿児島県その他	3	167	66	<	<	<	11	539	197	550.0	<	<
鹿児島県 計	308	12,227	4,966	98.1	136.7	135.1	1,657	49,864	20,748	97.4	103.7	103.8
都道府県 計	308	12,227	4,966	98.1	136.7	135.1	1,657	49,864	20,748	97.4	103.7	103.8
鹿児島市	101	6,372	2,188	97.1	323.1	272.7	439	21,886	7,653	100.2	232.2	195.7

(件, 百万円, %)

発注者	当 月			前年対比(当月)			累 計			前年対比(累計)		
	件 数	請負額	保証額	件 数	請負額	保証額	件 数	請負額	保証額	件 数	請負額	保証額
三島村	3	68	26	<	<	<	7	338	127	350.0	139.7	175.6
十島村	2	97	38	<	<	<	6	295	108	<	<	<
鹿児島地区 計	106	6,538	2,253	101.9	331.5	280.8	452	22,521	7,890	102.7	232.9	198.1
指宿市	11	122	48	78.6	51.0	50.9	44	717	299	75.9	44.3	46.4
指宿地区 計	11	122	48	78.6	51.0	50.9	44	717	299	75.9	44.3	46.4
枕崎市	4	77	30	80.0	246.5	247.6	30	320	126	81.1	67.3	66.8
南さつま市	24	394	157	150.0	119.3	119.2	49	813	324	94.2	64.1	66.6
南九州市	16	284	113	160.0	212.2	221.9	41	703	271	87.2	70.4	73.2
加世田地区 計	44	756	301	141.9	152.5	154.2	120	1,837	721	88.2	67.0	69.0
日置市	17	148	59	106.3	74.2	72.6	60	1,166	463	77.9	97.9	95.6
いちき串木野市	3	770	58	37.5	773.7	142.0	53	1,456	336	81.5	167.7	99.4
日置地区 計	20	919	117	83.3	306.3	95.8	113	2,622	800	79.6	127.4	97.1
薩摩川内市	26	1,129	450	113.0	330.9	331.8	124	2,710	1,088	110.7	139.7	133.9
川内地区 計	26	1,129	450	113.0	330.9	331.8	124	2,710	1,088	110.7	139.7	133.9
さつま町	9	1,454	581	69.2	595.5	596.3	40	2,042	816	173.9	458.4	459.0
宮之城地区 計	9	1,454	581	69.2	595.5	596.3	40	2,042	816	173.9	458.4	459.0
阿久根市	4	99	38	66.7	77.1	75.5	15	374	135	115.4	132.7	120.9
出水市	13	160	62	144.4	111.9	101.5	59	1,165	460	113.5	151.5	147.7
長島町	9	187	74	75.0	71.2	71.3	42	1,079	336	105.0	132.0	108.8
出水地区 計	26	447	176	96.3	83.5	80.9	116	2,619	931	110.5	140.1	127.2
伊佐市	8	185	73	266.7	756.1	765.6	24	453	180	141.2	159.4	159.4
伊佐地区 計	8	185	73	266.7	756.1	765.6	24	453	180	141.2	159.4	159.4
湧水町	3	37	14	60.0	31.6	32.4	13	200	78	68.4	31.1	30.9
栗野地区 計	3	37	14	60.0	31.6	32.4	13	200	78	68.4	31.1	30.9
霧島市	25	575	234	131.6	160.4	154.4	128	3,809	1,474	121.9	155.5	154.8
姶良市	13	201	80	216.7	498.1	567.4	42	839	340	91.3	89.8	92.4
加治木地区 計	38	776	314	152.0	194.6	189.5	170	4,648	1,815	112.6	137.4	137.4

(件, 百万円, %)

発注者	当 月			前年対比(当月)			累 計			前年対比(累計)		
	件 数	請負額	保証額	件 数	請負額	保証額	件 数	請負額	保証額	件 数	請負額	保証額
曾於市	11	234	93	64.7	65.9	65.8	65	1,110	439	104.8	89.6	89.4
志布志市	7	160	64	116.7	210.1	210.5	28	653	260	82.4	129.9	130.1
大崎町	1	10	4	<	<	<	14	358	143	175.0	383.5	383.7
曾於地区 計	19	405	161	82.6	93.8	93.8	107	2,122	843	102.9	115.6	115.6
鹿屋市	17	352	148	100.0	145.5	156.2	87	2,104	835	108.8	137.1	137.8
垂水市	3	31	12	75.0	92.7	93.2	21	364	144	131.3	153.1	153.5
東串良町	5	48	19	83.3	68.0	67.6	14	186	73	56.0	85.0	85.4
肝付町	13	234	93	185.7	366.6	367.3	38	535	209	126.7	150.3	178.9
鹿屋地区 計	38	667	273	111.8	162.2	168.8	160	3,191	1,263	106.0	135.8	139.7
錦江町	7	130	52	233.3	554.0	558.8	27	340	135	108.0	84.5	84.1
南大隅町	3	23	9	150.0	39.9	39.6	11	158	63	84.6	62.2	62.2
大根占地区 計	10	154	61	200.0	187.4	187.7	38	499	198	100.0	75.9	75.6
西之表市	4	35	13	200.0	89.8	84.9	6	63	24	66.7	53.7	34.2
中種子町	5	83	32	125.0	201.9	199.0	22	535	210	137.5	120.1	119.7
南種子町	1	11	4	25.0	27.0	30.8	7	97	35	43.8	18.6	16.8
屋久島町	3	30	12	100.0	61.0	61.0	18	279	111	180.0	124.2	124.2
熊毛地区 計	13	161	63	100.0	92.2	93.2	53	975	381	103.9	74.2	69.9
奄美市	12	200	79	92.3	45.2	45.2	48	1,337	533	58.5	54.7	56.5
瀬戸内町	7	175	69	77.8	88.7	87.7	58	1,031	409	170.6	136.1	143.1
喜界町	8	185	74	114.3	124.9	124.9	22	986	357	122.2	145.6	142.9
徳之島町	4	138	55	50.0	122.2	122.3	9	321	128	36.0	92.3	92.4
天城町	10	127	50	166.7	104.9	106.5	22	314	125	115.8	102.0	103.0
伊仙町	6	121	48	150.0	131.2	136.4	9	490	168	60.0	161.4	142.6
和泊町	3	39	15	150.0	135.1	134.8	16	202	88	100.0	110.6	112.7
知名町	2	29	11	<	<	-	7	250	99	87.5	49.3	60.9
与論町	0	0	0	-	-	-	2	268	107	20.0	135.9	136.8
龍郷町	11	391	155	100.0	137.7	137.8	49	979	386	122.5	118.7	125.4
大和村	0	0	0	-	-	-	2	48	19	20.0	27.3	29.2
宇検村	0	0	0	-	-	-	14	263	104	127.3	130.8	139.4
大島地区 計	63	1,410	561	87.5	83.2	83.8	258	6,494	2,527	89.6	93.7	96.1
市町村 計	434	15,166	5,452	104.3	203.1	182.2	1,832	53,655	19,835	99.8	142.1	132.4



大型工事明細一覧

(請負金額 対象額： 300 百万円以上)  
平成 24 年 10 月分  
(百万円)

発注者名	工事名称	請負総額	対象額	着工日 完成日	工事場所
九州地整	志布志港（若浜地区）防波堤（沖）ケーソン製作工事		400	24. 10. 30 25. 6. 17	鹿児島県 志布志市
鹿児島県	鹿児島県防災行政無線再整備工事		2, 835	24. 10. 3 26. 3. 20	鹿児島県 鹿児島市
鹿児島県	県営住宅建設工事（原良団地 3 期 A－4 号棟建築、工事 国債）		408	24. 9. 28 25. 11. 27	鹿児島県 鹿児島市
鹿児島県	道路整備（交付金）工事（藺牟田瀬戸架橋 2 工区）	872	432	24. 10. 4 25. 11. 7	鹿児島県 薩摩川内市
鹿児島市	鹿児島市立病院新築給排水衛生設備工事		1, 554	24. 8. 6 27. 1. 28	鹿児島県 鹿児島市
鹿児島市	南部親子つどいの広場（仮称）・新南部保健センター新 築本体工事		472	24. 10. 5 25. 10. 31	鹿児島県 鹿児島市
鹿児島市	鹿児島市立病院新築電気設備工事		2, 100	24. 7. 31 27. 1. 28	鹿児島県 鹿児島市
薩摩川内市	消防庁舎等建設事業消防庁舎新築（建築）工事		805	24. 9. 12 26. 2. 21	鹿児島県 薩摩川内市
いちき串木野市	預託市ス第 1 号いちき串木野市総合体育館建設工事	1, 686	749	24. 10. 1 25. 9. 25	鹿児島県 いちき串木
さつま町	さつま町新庁舎建設工事		1, 292	24. 10. 23 26. 7. 31	鹿児島県 さつま町