

鹿児島県内の公共工事動向(25年12月分)

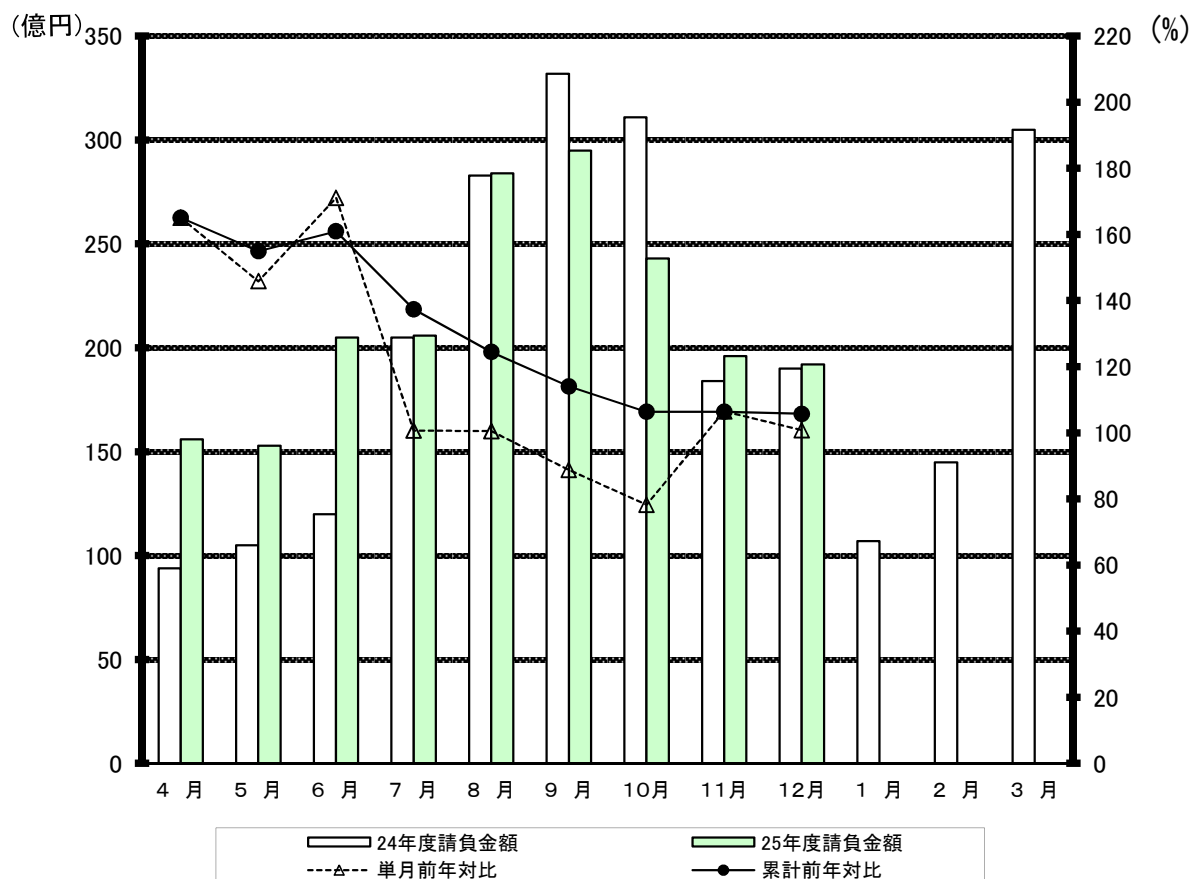
西日本建設業保証株式会社
鹿児島支店

1. 全般の状況

(単位:百万円, %)

	12月				累計			
	件数	前年対比	請負金額	前年対比	件数	前年対比	請負金額	前年対比
25年度	844	115.1	19,247	100.8	6,339	118.7	193,470	105.8
24年度	733	86.6	19,091	119.5	5,342	96.3	182,789	123.5
23年度	846	92.5	15,980	76.2	5,550	97.1	148,058	89.4
22年度	915	99.9	20,978	117.8	5,714	86.3	165,697	88.7
21年度	916	114.5	17,807	88.3	6,623	124.2	186,767	113.2

月別請負金額の推移、単月・累計の前年対比

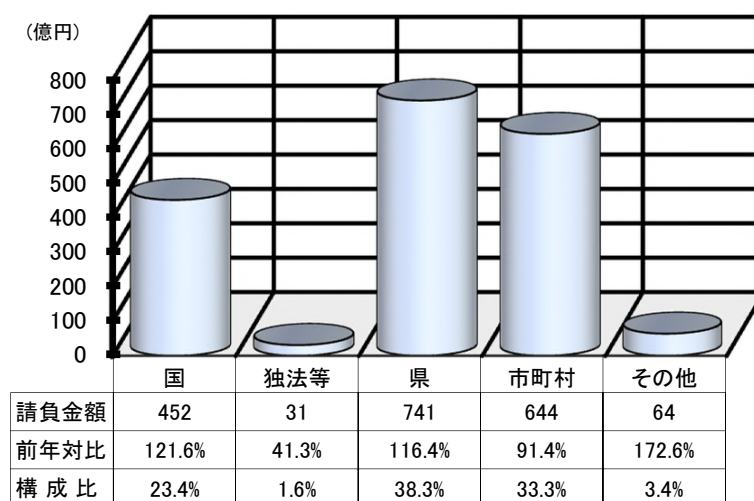


2. 発注者別の状況

(単位:百万円, %)

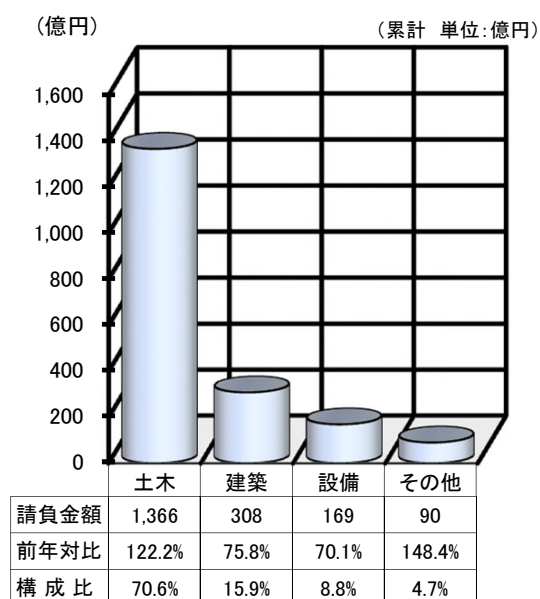
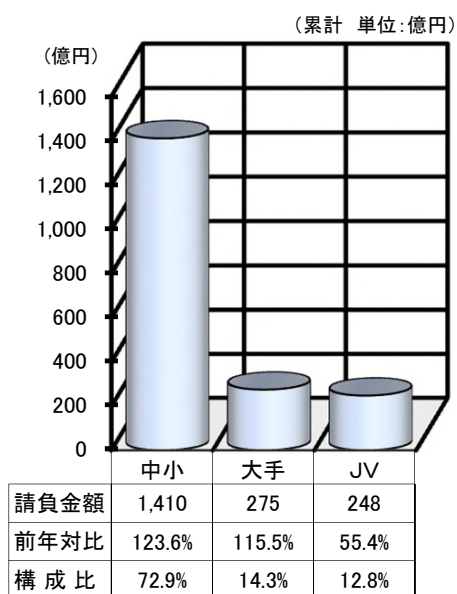
	12月		累計	
	請負金額	前年対比	請負金額	前年対比
国	3,955	185.3	45,275	121.6
独立行政法人等	741	80.1	3,121	41.3
県	7,321	105.3	74,183	116.4
市町村	6,977	81.8	64,408	91.4
その他	251	45.8	6,481	172.6
合計	19,247	100.8	193,470	105.8

(累計 単位:億円)



3. 資本金別の状況(累計)

4. 工種別の状況(累計)



5. 地区別の状況(累計)

(累計 単位:百万円, %)

地区	請負金額	前年対比	発注者	請負金額	前年対比	地区	請負金額	前年対比	発注者	請負金額	前年対比	
鹿児島地区	33,444	60.4	国	6,095	77.3	栗野地区	1,442	107.5	国	246	37.7	
			独法等	1,508	24.2				独法等	300	<	
			県	8,870	76.5				県	583	169.4	
			市町村	16,176	54.7				市町村	312	90.4	
			その他	792	766.9				その他	0	—	
指宿地区	4,343	188.6	国	134	202.3	加治木地区	17,076	142.9	国	1,043	74.5	
			独法等	0	—				独法等	542	153.7	
			県	2,118	282.4				県	5,251	114.0	
			市町村	1,257	124.7				市町村	9,859	176.9	
			その他	832	174.1				その他	380	1,910.1	
加世田地区	11,800	143.1	国	360	191.4	曾於地区	18,318	122.4	国	8,482	128.6	
			独法等	0	—				独法等	116	—	
			県	5,560	149.9				県	6,178	131.1	
			市町村	4,193	187.2				市町村	3,092	93.1	
			その他	1,685	80.0				その他	448	128.7	
日置地区	7,026	133.8	国	301	494.5	鹿屋地区	21,071	163.1	国	9,176	215.7	
			独法等	86	126.2				独法等	244	44.1	
			県	3,341	191.2				県	5,983	140.9	
			市町村	3,245	96.4				市町村	5,264	136.1	
			その他	51	681.0				その他	403	<	
川内地区	12,730	128.8	国	3,983	228.1	大根占地区	1,924	76.5	国	0	—	
			独法等	16	<				独法等	0	—	
			県	5,532	129.9				県	1,226	70.1	
			市町村	2,991	82.4				市町村	650	88.4	
			その他	205	81.5				その他	48	<	
宮之城地区	11,113	100.1	国	7,992	108.5	熊本地区	8,611	128.8	国	355	367.3	
			独法等	0	—				独法等	238	65.4	
			県	2,260	144.7				県	6,041	129.4	
			市町村	779	36.7				市町村	1,827	119.8	
			その他	81	135.1				その他	148	521.0	
出水地区	11,230	138.0	国	2,320	131.5	大島地区	31,274	103.0	国	4,171	85.6	
			独法等	0	—				独法等	68	<	
			県	4,318	153.9				県	16,040	99.0	
			市町村	4,537	128.1				市町村	9,663	106.9	
			その他	54	231.2				その他	1,329	524.1	
伊佐地区	2,062	120.7	国	610	237.6							
			独法等	0	—							
			県	874	108.9							
			市町村	557	97.0							
			その他	19	26.5							

※各地区は、工事場所により区分しております。

鹿児島地区：鹿児島市、三島村、十島村
 指宿地区：指宿市
 加世田地区：枕崎市、南さつま市、南九州市
 日置地区：日置市、いちき串木野市
 川内地区：薩摩川内市
 宮之城地区：さつま町
 出水地区：阿久根市、出水市、長島町
 伊佐地区：伊佐市

栗野地区：湧水町
 加治木地区：霧島市、始良市
 曾於地区：曾於市、志布志市、大崎町
 鹿屋地区：鹿屋市、垂水市、東串良町、肝付町
 大根占地区：錦江町、南大隅町
 熊本地区：西之表市、中種子町、南種子町、屋久島町
 大島地区：奄美市、瀬戸内町、喜界町、徳之島町、天城町、伊仙町、和泊町、知名町、与論町、龍郷町、大和村、宇検村

平成25年12月分

鹿児島

(件、百万円、%)

発注者	当 月			前年対比(当月)			累 計			前年対比(累計)		
	件 数	請負額	保証額	件 数	請負額	保証額	件 数	請負額	保証額	件 数	請負額	保証額
九州地方整備局	16	1,800	1,121	94.1	105.8	154.9	226	33,986	13,959	131.4	124.2	126.2
国土交通省大臣官房	0	0	0	-	-	-	1	58	23	100.0	171.3	171.3
国土地理院	0	0	0	-	-	-	1	23	7	<	<	<
航空局	0	0	0	-	-	-	5	237	88	100.0	54.6	62.0
九州農政局	8	2,114	885	114.3	546.1	602.8	94	7,868	3,140	90.4	125.1	127.5
九州森林管理局	3	40	80	100.0	89.1	484.0	60	2,266	974	127.7	165.0	170.7
九州財務局	0	0	0	-	-	-	4	98	38	400.0	<	<
第十管区海上保安本部	0	0	0	-	-	-	3	19	5	<	<	<
九州防衛局	0	0	0	-	-	-	5	177	86	62.5	13.0	12.9
国立療養所	0	0	0	-	-	-	2	260	104	100.0	203.5	203.8
裁判所	0	0	0	-	-	-	1	30	12	100.0	108.7	108.7
環境省	0	0	0	-	-	-	2	71	28	66.7	292.1	320.6
宮内庁	0	0	0	-	-	-	1	3	1	<	<	<
警察庁	0	0	0	-	-	-	1	171	68	<	<	<
国 計	27	3,955	2,087	100.0	185.3	235.1	406	45,275	18,539	116.7	121.6	123.3
西日本高速道路九州	1	17	5	<	<	<	5	494	193	166.7	210.4	234.5
独)宇宙航空研究開発	1	51	16	100.0	283.5	222.2	4	429	167	36.4	55.1	58.4
その他の独立行政法人	0	0	0	-	-	-	9	581	218	225.0	204.1	192.1
国立大学法人	7	672	262	140.0	74.1	63.9	16	1,616	634	66.7	26.3	25.1
独立行政法人等 計	9	741	283	150.0	80.1	67.8	34	3,121	1,213	77.3	41.3	39.7
本庁	14	301	120	82.4	43.2	40.6	86	3,459	1,516	141.0	62.7	68.4
鹿児島地域振興局	38	648	276	115.2	62.6	67.4	334	6,931	3,061	134.7	112.9	119.6
南薩地域振興局	44	998	418	191.3	300.4	239.8	298	7,455	3,091	168.4	184.7	188.7
北薩地域振興局	43	987	401	91.5	57.8	58.8	370	11,918	4,881	125.9	146.5	141.1
始良・伊佐地域振興局	31	656	294	91.2	152.5	130.6	291	5,898	2,532	121.3	127.0	129.0
大隅地域振興局	78	1,680	692	177.3	149.5	139.1	536	12,715	5,317	140.7	126.3	126.1
熊毛支庁	34	349	157	154.5	113.0	104.1	252	5,716	2,364	140.0	130.5	119.6
大島支庁	71	1,683	714	142.0	222.2	197.0	566	15,128	6,125	110.5	102.3	100.1
教育委員会	1	2	45	12.5	0.6	14.9	94	4,150	1,726	106.8	98.6	84.7
警察本部	2	13	5	40.0	18.1	18.0	22	485	193	100.0	152.0	154.3
鹿児島県その他	0	0	0	-	-	-	6	324	129	33.3	21.4	22.0
鹿児島県 計	356	7,321	3,126	124.9	105.3	99.2	2,855	74,183	30,939	128.5	116.4	115.0

(件、百万円、%)

発注者	当 月			前年対比(当月)			累 計			前年対比(累計)		
	件 数	請負額	保証額	件 数	請負額	保証額	件 数	請負額	保証額	件 数	請負額	保証額
都道府県 計	356	7,321	3,126	124.9	105.3	99.2	2,855	74,183	30,939	128.5	116.4	115.0
鹿児島市	97	1,506	736	83.6	36.4	47.9	660	14,719	6,265	100.9	52.1	62.5
三島村	1	6	2	<	<	<	12	501	197	133.3	122.9	127.5
十島村	4	96	38	100.0	126.1	126.7	18	956	298	105.9	102.4	106.1
鹿児島地区 計	102	1,609	777	85.0	38.1	49.6	690	16,176	6,761	101.5	54.7	64.7
指宿市	7	99	39	175.0	42.5	42.6	62	1,257	540	117.0	124.7	130.5
指宿地区 計	7	99	39	175.0	42.5	42.6	62	1,257	540	117.0	124.7	130.5
枕崎市	4	30	12	400.0	220.2	221.8	45	402	160	136.4	116.2	117.9
南さつま市	10	158	68	125.0	145.6	143.3	96	2,201	880	152.4	215.4	213.9
南九州市	9	92	36	150.0	106.0	106.0	94	1,589	641	167.9	182.3	190.1
加世田地区 計	23	282	117	153.3	134.1	133.4	235	4,193	1,682	154.6	187.2	190.0
日置市	19	188	174	67.9	79.7	151.9	110	1,729	789	99.1	106.7	118.3
いちき串木野市	10	107	42	55.6	54.9	54.5	101	1,515	578	120.2	86.8	128.3
日置地区 計	29	295	216	63.0	68.5	112.8	211	3,245	1,367	108.2	96.4	122.3
薩摩川内市	22	272	112	157.1	89.5	64.1	165	2,991	1,425	97.1	82.4	94.6
川内地区 計	22	272	112	157.1	89.5	64.1	165	2,991	1,425	97.1	82.4	94.6
さつま町	5	36	14	100.0	102.3	102.3	49	779	310	100.0	36.7	36.7
宮之城地区 計	5	36	14	100.0	102.3	102.3	49	779	310	100.0	36.7	36.7
阿久根市	17	318	125	425.0	766.4	764.6	59	1,561	546	256.5	337.3	321.6
出水市	12	229	90	63.2	118.8	118.1	96	1,865	736	100.0	113.6	113.6
長島町	22	316	125	275.0	262.5	263.4	77	1,109	434	118.5	77.2	90.9
出水地区 計	51	864	341	164.5	243.5	242.6	232	4,537	1,717	126.1	128.1	132.5
伊佐市	7	82	32	233.3	116.9	115.7	43	557	222	134.4	97.0	97.6
伊佐地区 計	7	82	32	233.3	116.9	115.7	43	557	222	134.4	97.0	97.6
湧水町	1	17	6	25.0	21.8	21.0	19	312	122	90.5	90.4	90.0
栗野地区 計	1	17	6	25.0	21.8	21.0	19	312	122	90.5	90.4	90.0
霧島市	28	367	260	133.3	142.1	179.9	206	6,171	2,325	117.0	138.4	129.5

(件、百万円、%)

発注者	当 月			前年対比(当月)			累 計			前年対比(累計)		
	件 数	請負額	保証額	件 数	請負額	保証額	件 数	請負額	保証額	件 数	請負額	保証額
始良市	9	135	53	100.0	110.4	110.2	91	3,687	1,478	149.2	331.2	328.9
加治木地区 計	37	503	313	123.3	131.8	162.3	297	9,859	3,803	125.3	176.9	169.4
曾於市	25	274	108	108.7	115.7	115.6	99	1,191	469	86.8	68.6	68.2
志布志市	7	69	27	116.7	108.3	108.3	63	1,481	593	146.5	163.5	164.5
大崎町	3	30	12	300.0	344.8	344.3	27	418	167	122.7	61.8	61.8
曾於地区 計	35	374	148	116.7	120.8	120.8	189	3,092	1,230	105.6	93.1	93.2
鹿屋市	18	194	126	450.0	422.1	418.2	151	3,683	1,508	139.8	158.7	158.7
垂水市	5	84	33	500.0	907.9	910.8	49	826	352	188.5	184.8	200.2
東串良町	6	62	24	<	<	<	19	213	84	79.2	68.8	68.7
肝付町	5	66	26	100.0	148.5	141.0	35	540	211	67.3	68.5	68.3
鹿屋地区 計	34	408	211	340.0	407.8	400.8	254	5,264	2,157	121.0	136.1	138.3
錦江町	2	22	8	33.3	28.7	28.7	24	383	152	66.7	84.2	84.4
南大隅町	6	175	70	300.0	658.2	657.8	14	267	106	82.4	95.3	95.5
大根占地区 計	8	197	78	100.0	190.3	190.3	38	650	259	71.7	88.4	88.6
西之表市	0	0	0	-	-	-	9	75	30	75.0	62.3	63.2
中種子町	4	96	38	133.3	256.4	264.2	20	373	144	71.4	61.2	60.3
南種子町	1	8	3	50.0	74.1	74.0	17	726	286	130.8	507.4	537.6
屋久島町	2	15	6	28.6	4.4	8.0	23	651	172	85.2	100.1	87.3
熊毛地区 計	7	120	48	50.0	28.4	45.5	69	1,827	632	86.3	119.8	117.8
奄美市	12	300	120	100.0	45.7	50.7	78	1,904	758	111.4	81.4	84.5
瀬戸内町	7	368	147	350.0	928.0	929.7	85	1,918	762	125.0	157.5	157.7
喜界町	8	162	64	266.7	502.9	505.1	39	1,105	429	134.5	103.6	110.2
徳之島町	13	462	184	<	<	<	47	1,147	457	427.3	326.5	325.3
天城町	5	71	28	250.0	174.9	174.6	27	434	171	96.4	114.1	113.4
伊仙町	9	119	47	900.0	970.8	977.1	16	263	105	123.1	45.6	51.6
和泊町	6	126	89	150.0	181.9	325.1	27	790	383	122.7	237.0	273.0
知名町	2	17	7	100.0	52.8	52.6	5	653	217	50.0	217.0	181.3
与論町	2	31	12	40.0	40.2	39.9	16	281	111	145.5	58.2	80.0
龍郷町	2	13	5	50.0	21.3	21.3	37	641	249	62.7	51.8	51.0
大和村	4	81	32	100.0	317.6	318.8	9	210	84	90.0	120.9	130.4
宇検村	5	58	23	23.8	27.5	28.6	25	311	121	62.5	54.3	53.9
大島地区 計	75	1,813	763	125.0	143.1	159.8	411	9,663	3,852	110.8	106.9	111.8

大型工事明細一覧

(請負金額 対象額 : 300 百万円以上)
平成 25 年 12 月分
(百万円)

発注者名	工事名称	請負総額	対象額	着工日 完成日	工事場所
九州農政	肝属中部（一期）農業水利事業荒瀬ダム第四期建設工事	9,130	1,990	23. 3. 16 26. 3. 31	鹿児島県 肝付町
鹿児島大学	鹿児島大学（郡元）共通教育棟1号館改修その他工事		483	25. 12. 3 26. 3. 12	鹿児島県 鹿児島市
鹿児島県	道路整備（交付金）工事（小谷拡幅24—3工区）	783	333	24. 12. 19 26. 7. 11	鹿児島県 霧島市
鹿児島市	鹿児島市交通局局舎ほか新築本体工事		343	25. 12. 10 26. 12. 5	鹿児島県 鹿児島市