

# 鹿児島県内の公共工事動向(26年2月分)

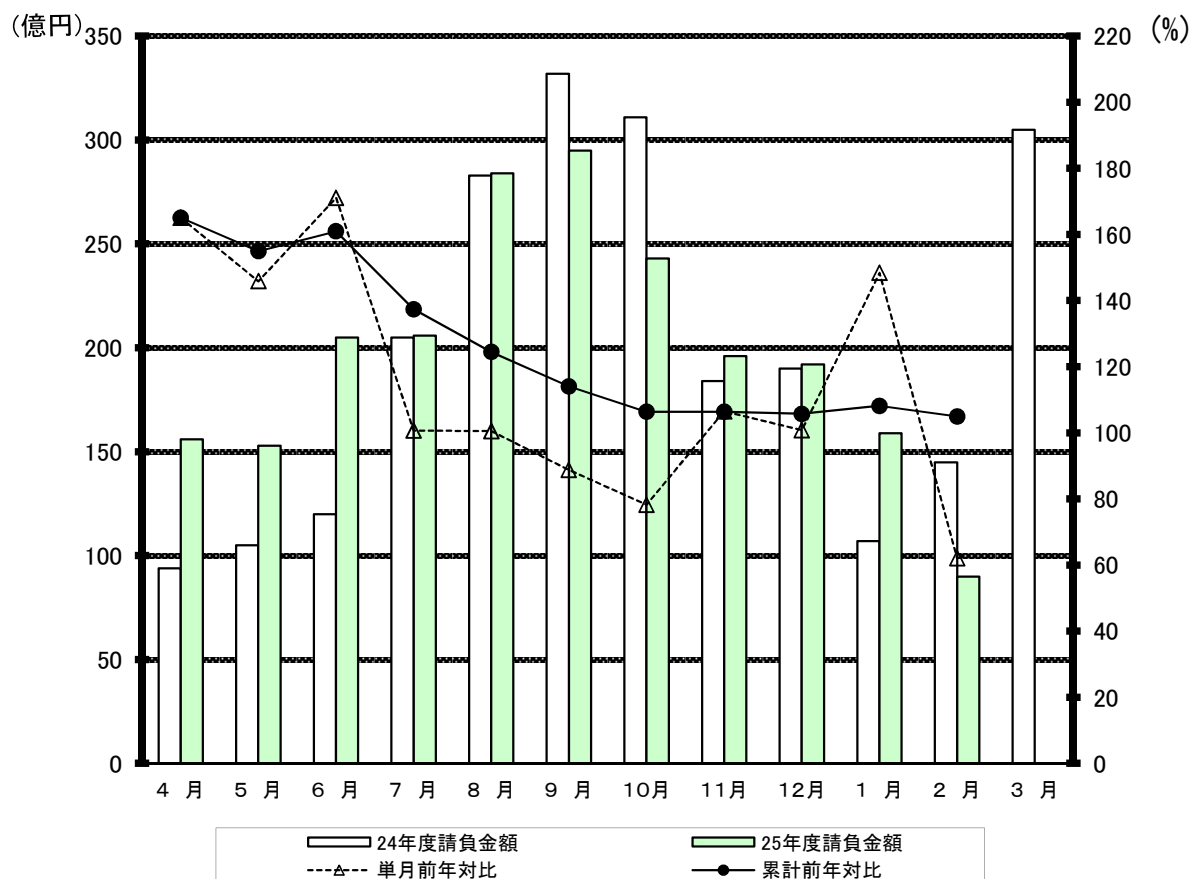
西日本建設業保証株式会社  
鹿児島支店

## 1. 全般の状況

(単位:百万円, %)

	2 月				累 計			
	件 数	前年対比	請負金額	前年対比	件 数	前年対比	請負金額	前年対比
<b>25年度</b>	<b>265</b>	<b>63.9</b>	<b>9,067</b>	<b>62.1</b>	<b>7,120</b>	<b>114.6</b>	<b>218,504</b>	<b>105.0</b>
24年度	415	96.1	14,591	78.9	6,214	95.4	208,136	116.6
23年度	432	89.6	18,487	127.0	6,511	97.4	178,445	93.8
22年度	482	122.3	14,556	106.8	6,682	87.5	190,216	89.9
21年度	394	98.0	13,628	170.3	7,635	122.3	211,489	115.4

月別請負金額の推移、単月・累計の前年対比

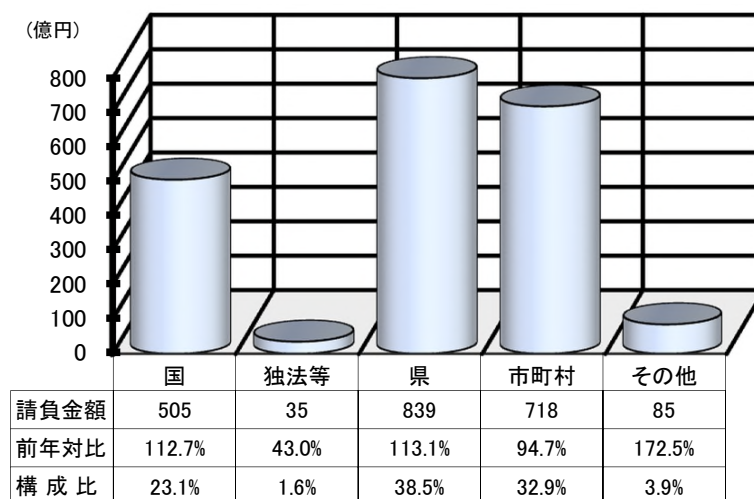


## 2. 発注者別の状況

(単位:百万円, %)

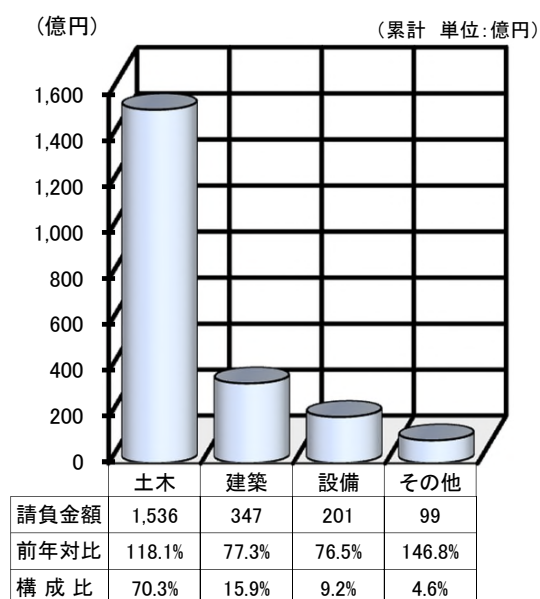
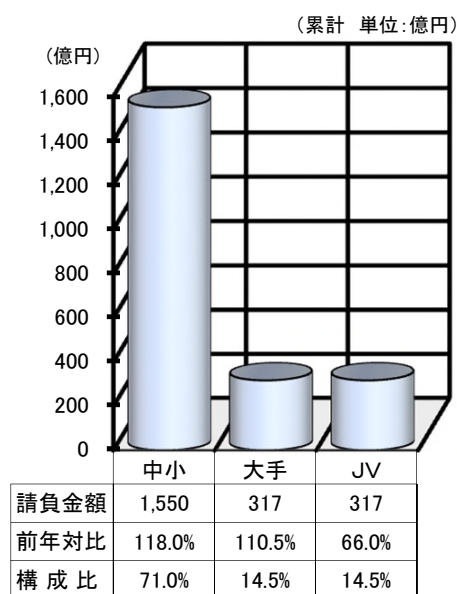
	2 月		累 計	
	請負金額	前年対比	請負金額	前年対比
国	1,595	26.6	50,547	112.7
独立行政法人等	0	—	3,506	43.0
県	3,767	81.1	83,991	113.1
市 町 村	1,755	63.2	71,861	94.7
そ の 他	1,949	171.1	8,598	172.5
合 計	9,067	62.1	218,504	105.0

(累計 単位:億円)



## 3. 資本金別の状況(累計)

## 4. 工種別の状況(累計)



## 5. 地区別の状況(累計)

(累計 単位:百万円, %)

地区	請負金額	前年対比	発注者	請負金額	前年対比	地区	請負金額	前年対比	発注者	請負金額	前年対比	
鹿児島地区	38,803	62.9	国	6,606	67.7	栗野地区	2,031	140.7	国	777	119.2	
			独法等	1,868	30.0				独法等	300	<	
			県	10,167	72.0				県	624	139.9	
			市町村	19,367	63.7				市町村	329	95.3	
			その他	792	68.1				その他	0	—	
指宿地区	4,519	175.9	国	134	202.3	加治木地区	18,315	138.8	国	1,050	70.2	
			独法等	0	—				独法等	566	160.5	
			県	2,254	239.8				県	5,899	110.3	
			市町村	1,297	122.4				市町村	10,347	173.1	
			その他	832	165.5				その他	451	2,268.5	
加世田地区	13,533	150.4	国	409	217.6	曾於地区	19,700	118.1	国	9,259	120.1	
			独法等	0	—				独法等	116	—	
			県	7,078	162.9				県	6,445	123.8	
			市町村	4,359	184.9				市町村	3,399	99.7	
			その他	1,685	80.0				その他	479	132.4	
日置地区	7,788	132.6	国	452	742.5	鹿屋地区	23,471	153.9	国	10,757	194.3	
			独法等	86	126.2				独法等	244	44.1	
			県	3,576	172.3				県	6,690	133.7	
			市町村	3,621	98.9				市町村	5,375	129.2	
			その他	51	681.0				その他	403	<	
川内地区	16,918	145.4	国	4,422	167.8	大根占地区	1,972	73.4	国	0	—	
			独法等	16	<				独法等	0	—	
			県	6,934	142.6				県	1,256	67.4	
			市町村	3,357	86.6				市町村	667	88.6	
			その他	2,187	842.6				その他	48	<	
宮之城地区	11,889	88.9	国	8,001	92.3	熊毛地区	9,129	116.2	国	377	389.4	
			独法等	0	—				独法等	238	24.9	
			県	3,000	120.9				県	6,351	122.0	
			市町村	806	37.4				市町村	2,013	129.7	
			その他	81	120.6				その他	148	343.3	
出水地区	12,701	136.0	国	3,292	148.9	大島地区	35,351	100.0	国	4,393	82.5	
			独法等	0	—				独法等	68	<	
			県	4,571	144.1				県	18,113	100.2	
			市町村	4,782	123.5				市町村	11,446	98.4	
			その他	54	65.8				その他	1,329	449.8	
伊佐地区	2,378	108.0	国	610	159.7							
			独法等	0	—							
			県	1,025	96.0							
			市町村	689	101.5							
			その他	52	72.5							

※各地区は、工事場所により区分しております。

鹿児島地区：鹿児島市、三島村、十島村  
 指宿地区：指宿市  
 加世田地区：枕崎市、南さつま市、南九州市  
 日置地区：日置市、いちき串木野市  
 川内地区：薩摩川内市  
 宮之城地区：さつま町  
 出水地区：阿久根市、出水市、長島町  
 伊佐地区：伊佐市

栗野地区：湧水町  
 加治木地区：霧島市、始良市  
 曾於地区：曾於市、志布志市、大崎町  
 鹿屋地区：鹿屋市、垂水市、東串良町、肝付町  
 大根占地区：錦江町、南大隅町  
 熊毛地区：西之表市、中種子町、南種子町、屋久島町  
 大島地区：奄美市、瀬戸内町、喜界町、徳之島町、天城町、伊仙町、和泊町、知名町、与論町、龍郷町、大和村、宇検村

発注者別前払金保証実績表

表3

平成26年 2月分

鹿児島

(件、百万円、%)

発注者	当 月			前年対比(当月)			累 計			前年対比(累計)		
	件 数	請負額	保証額	件 数	請負額	保証額	件 数	請負額	保証額	件 数	請負額	保証額
九州地方整備局	8	1,300	777	24.2	27.0	41.5	249	37,625	15,692	115.8	112.2	115.6
国土交通省大臣官房	0	0	0	-	-	-	1	58	23	100.0	171.3	171.3
国土地理院	0	0	0	-	-	-	1	23	7	<	<	<
航空局	0	0	0	-	-	-	5	237	88	100.0	54.6	62.0
九州農政局	3	146	94	33.3	23.4	37.9	102	8,514	3,461	87.2	120.4	124.3
九州森林管理局	2	134	52	66.7	128.2	133.6	65	2,424	1,072	122.6	160.2	169.3
九州財務局	0	0	0	-	-	-	4	98	38	400.0	<	<
第十管区海上保安本部	0	0	0	-	-	-	3	19	5	<	<	<
九州防衛局	0	0	0	-	-	-	5	177	86	50.0	9.6	11.0
国立療養所	0	0	0	-	-	-	2	260	104	100.0	203.5	203.8
裁判所	1	13	4	<	<	<	4	838	333	400.0	<	<
環境省	0	0	0	-	-	-	3	92	37	100.0	380.2	417.3
宮内庁	0	0	0	-	-	-	1	3	1	<	<	<
警察庁	0	0	0	-	-	-	1	171	68	<	<	<
国 計	14	1,595	928	29.8	26.6	41.0	446	50,547	21,022	108.0	112.7	116.3
西日本高速道路九州	0	0	0	-	-	-	5	494	193	166.7	210.4	234.5
独)宇宙航空研究開発	0	0	0	-	-	-	4	429	167	22.2	31.2	31.9
その他の独立行政法人	0	0	0	-	-	-	11	614	231	275.0	215.6	203.6
国立大学法人	0	0	0	-	-	-	17	1,967	775	70.8	32.0	30.0
独立行政法人等 計	0	0	0	-	-	-	37	3,506	1,367	72.5	43.0	40.7
本庁	7	98	149	100.0	75.9	292.6	107	4,254	1,940	137.2	70.3	79.1
鹿児島地域振興局	21	477	268	105.0	92.0	136.4	379	8,197	3,668	131.1	96.2	104.5
南薩地域振興局	13	211	129	86.7	34.8	48.4	340	9,013	3,792	161.1	186.0	188.6
北薩地域振興局	28	1,103	414	84.8	124.8	99.6	433	14,308	5,766	117.3	142.7	133.5
始良・伊佐地域振興局	15	414	261	75.0	91.0	135.2	339	6,709	3,042	121.1	117.2	123.3
大隅地域振興局	23	303	209	115.0	51.5	72.1	578	13,326	5,676	132.0	117.2	117.1
熊毛支庁	9	173	68	128.6	61.7	34.4	274	6,026	2,527	139.8	122.7	110.5
大島支庁	28	963	399	46.7	84.9	85.4	631	16,718	6,890	102.9	100.5	97.2
教育委員会	0	0	16	-	-	62.8	96	4,304	1,841	99.0	100.7	87.5
警察本部	1	6	10	100.0	19.4	81.0	27	533	220	112.5	149.7	157.4
鹿児島県その他	2	15	6	<	<	<	10	597	231	55.6	39.4	39.5
鹿児島県 計	147	3,767	1,931	79.5	81.1	91.2	3,214	83,991	35,599	123.0	113.1	111.9

(件、百万円、%)

発注者	当 月			前年対比(当月)			累 計			前年対比(累計)		
	件 数	請負額	保証額	件 数	請負額	保証額	件 数	請負額	保証額	件 数	請負額	保証額
都道府県 計	147	3,767	1,931	79.5	81.1	91.2	3,214	83,991	35,599	123.0	113.1	111.9
鹿児島市	16	176	99	80.0	64.9	52.5	726	17,782	7,578	100.7	61.3	72.2
三島村	0	0	0	-	-	-	12	501	197	109.1	115.4	119.6
十島村	0	0	0	-	-	-	24	1,084	349	141.2	116.1	124.2
鹿児島地区 計	16	176	99	76.2	62.0	51.1	762	19,367	8,126	101.7	63.7	74.2
指宿市	2	34	25	66.7	73.7	142.3	65	1,297	576	114.0	122.4	132.7
指宿地区 計	2	34	25	66.7	73.7	142.3	65	1,297	576	114.0	122.4	132.7
枕崎市	0	0	0	-	-	-	52	475	189	144.4	128.3	130.7
南さつま市	1	5	10	<	19.9	99.4	99	2,221	897	143.5	200.5	201.1
南九州市	0	0	0	-	-	-	102	1,662	669	178.9	189.0	196.6
加世田地区 計	1	5	10	50.0	11.3	59.2	253	4,359	1,756	156.2	184.9	188.5
日置市	5	28	16	125.0	88.3	133.9	131	2,059	924	101.6	116.4	126.2
いちき串木野市	4	22	10	57.1	37.9	37.1	110	1,562	600	111.1	82.5	115.5
日置地区 計	9	51	27	81.8	55.4	66.5	241	3,621	1,525	105.7	98.9	121.8
薩摩川内市	11	223	92	84.6	173.8	167.4	186	3,357	1,670	98.4	86.6	102.2
川内地区 計	11	223	92	84.6	173.8	167.4	186	3,357	1,670	98.4	86.6	102.2
さつま町	2	13	5	100.0	89.8	90.3	53	806	321	101.9	37.4	37.4
宮之城地区 計	2	13	5	100.0	89.8	90.3	53	806	321	101.9	37.4	37.4
阿久根市	0	0	0	-	-	-	64	1,630	574	237.0	323.4	308.1
出水市	3	23	19	<	<	<	108	1,990	800	103.8	114.8	117.0
長島町	2	15	6	100.0	14.1	18.6	84	1,161	454	109.1	71.1	83.6
出水地区 計	5	38	25	250.0	35.1	77.4	256	4,782	1,829	123.1	123.5	129.3
伊佐市	6	61	27	120.0	92.1	103.8	55	689	278	141.0	101.5	103.1
伊佐地区 計	6	61	27	120.0	92.1	103.8	55	689	278	141.0	101.5	103.1
湧水町	0	0	0	-	-	-	20	329	129	95.2	95.3	95.0
栗野地区 計	0	0	0	-	-	-	20	329	129	95.2	95.3	95.0
霧島市	6	96	74	60.0	65.6	55.8	235	6,488	2,530	118.7	136.5	121.8

(件、百万円、%)

発注者	当 月			前年対比(当月)			累 計			前年対比(累計)		
	件 数	請負額	保証額	件 数	請負額	保証額	件 数	請負額	保証額	件 数	請負額	保証額
始良市	4	29	18	57.1	92.9	92.3	105	3,858	1,552	131.3	315.9	311.1
加治木地区 計	10	126	93	58.8	70.5	60.4	340	10,347	4,083	122.3	173.1	158.5
曾於市	0	0	2	-	-	34.8	117	1,404	556	95.9	78.0	78.0
志布志市	1	3	1	<	<	<	67	1,546	626	148.9	167.3	170.0
大崎町	1	5	2	100.0	99.4	99.6	32	448	179	139.1	65.6	65.5
曾於地区 計	2	9	6	66.7	43.3	69.3	216	3,399	1,361	113.7	99.7	100.5
鹿屋市	2	11	12	33.3	7.3	16.9	153	3,694	1,553	129.7	147.3	141.4
垂水市	1	17	6	<	<	<	53	886	376	203.8	198.3	213.8
東串良町	2	16	6	<	<	<	23	249	98	95.8	80.2	80.0
肝付町	1	4	1	33.3	4.5	4.5	36	544	213	63.2	61.0	60.7
鹿屋地区 計	6	49	27	66.7	20.1	25.2	265	5,375	2,242	117.8	129.2	128.2
錦江町	0	0	0	-	-	-	24	383	152	66.7	84.2	84.4
南大隅町	1	11	4	<	<	<	16	284	113	84.2	95.4	95.6
大根占地区 計	1	11	4	<	<	<	40	667	266	72.7	88.6	88.8
西之表市	3	39	15	<	<	<	16	166	66	145.5	160.9	163.9
中種子町	2	14	5	200.0	180.8	181.0	26	439	169	86.7	68.5	67.2
南種子町	1	13	5	100.0	230.3	230.3	18	740	291	128.6	496.5	524.6
屋久島町	0	0	0	-	-	-	24	666	177	85.7	101.4	89.2
熊毛地区 計	6	66	26	300.0	490.2	490.6	84	2,013	705	101.2	129.7	128.8
奄美市	7	687	108	58.3	132.7	58.2	115	3,061	1,054	104.5	89.8	81.0
瀬戸内町	0	0	0	-	-	-	88	1,957	778	112.8	143.2	143.3
喜界町	0	0	0	-	-	-	44	1,183	460	115.8	102.5	108.3
徳之島町	1	6	1	100.0	27.0	19.1	48	1,161	462	320.0	275.1	273.7
天城町	1	3	1	5.9	3.0	3.0	28	437	173	53.8	78.6	78.1
伊仙町	1	12	4	50.0	18.1	17.4	20	325	129	125.0	49.7	55.7
和泊町	4	41	15	50.0	16.1	15.7	36	873	422	109.1	138.1	163.5
知名町	0	0	0	-	-	-	9	736	250	81.8	240.7	205.4
与論町	2	20	8	200.0	48.6	50.0	19	312	124	146.2	58.7	78.3
龍郷町	3	25	10	300.0	859.9	912.7	41	676	263	64.1	53.7	53.0
大和村	2	51	20	100.0	122.2	122.8	15	294	116	93.8	113.5	119.3
宇検村	4	38	14	14.3	14.1	13.9	36	423	164	45.0	39.2	39.0
大島地区 計	25	887	185	29.1	58.2	31.9	499	11,446	4,400	94.9	98.4	98.9



大型工事明細一覧

(請負金額 対象額 : 300 百万円以上)  
平成 26 年 2 月分  
(百万円)

発注者名	工事名称	請負総額	対象額	着工日 完成日	工事場所
鹿児島県	道路整備（交付金）工事（久根津トンネル）	987	341	25. 3. 14 26. 8. 15	鹿児島県 瀬戸内町
奄美市	奄美市デジタル防災行政無線施設整備工事		639	25. 12. 27 28. 3. 18	鹿児島県 奄美市
(財)鹿児島県環境整備公社	エコパークかごしま（仮称）整備工事	9,649	1,936	22. 10. 13 26. 9. 30	鹿児島県 薩摩川内市