

鹿児島県内の公共工事動向(26年3月分)

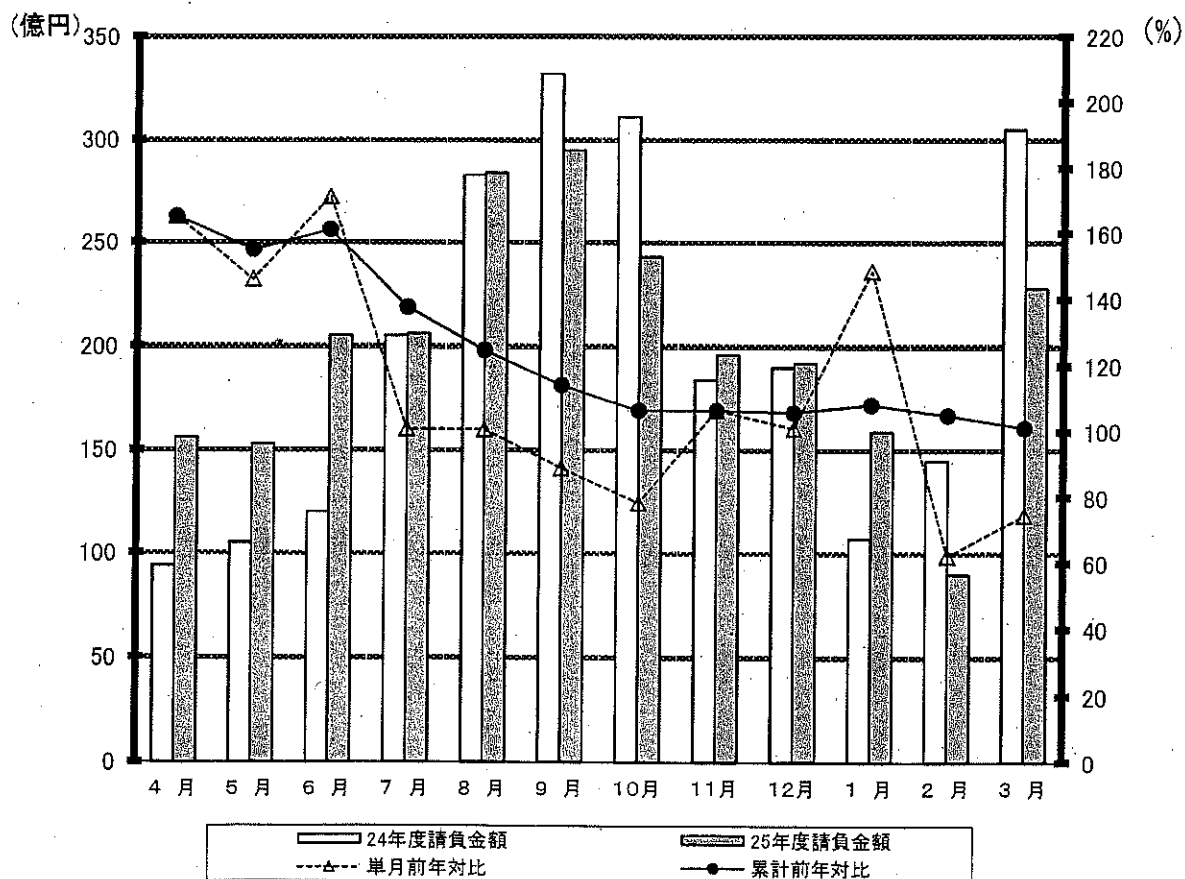
西日本建設業保証株式会社
鹿児島支店

1. 全般の状況

(単位:百万円, %)

	3 月				累 計			
	件 数	前年対比	請負金額	前年対比	件 数	前年対比	請負金額	前年対比
25年度	448	59.6	22,808	74.6	7,568	108.6	241,313	101.1
24年度	752	119.6	30,559	125.2	6,966	97.6	238,696	117.7
23年度	629	75.9	24,412	86.9	7,140	95.1	202,857	92.9
22年度	829	129.9	28,088	103.3	7,511	90.8	218,305	91.5
21年度	638	114.5	27,193	119.4	8,273	121.7	238,682	115.8

月別請負金額の推移、単月・累計の前年対比

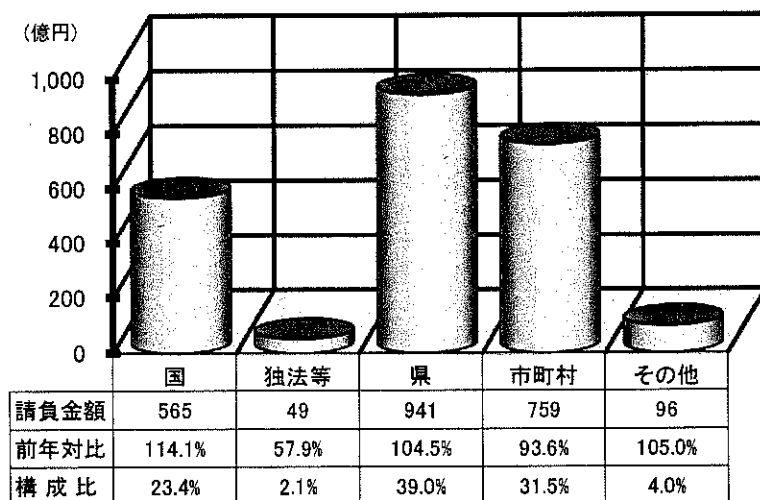


2. 発注者別の状況

(単位:百万円, %)

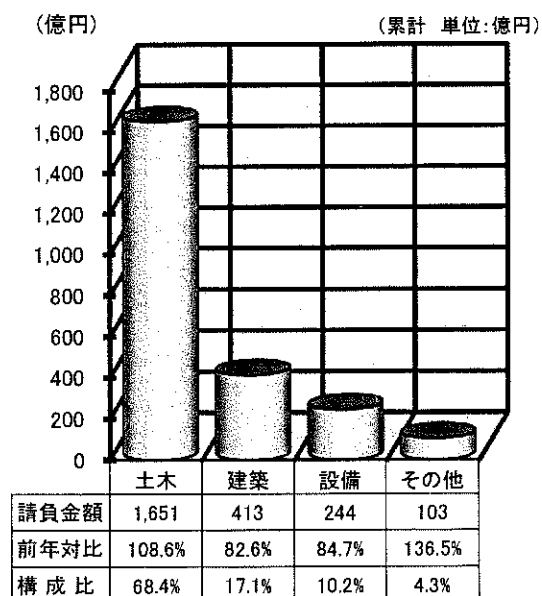
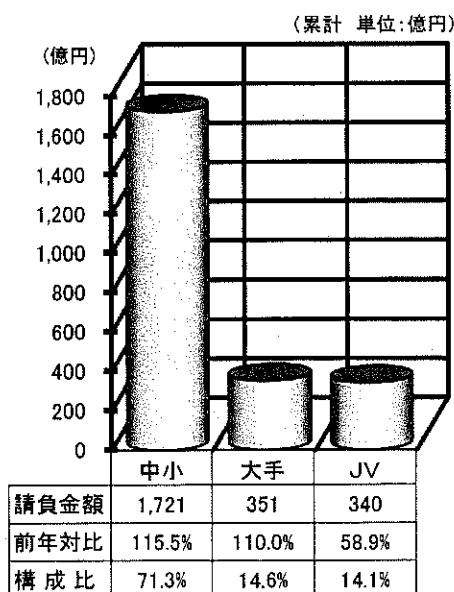
	3 月		累 計	
	請負金額	前年対比	請負金額	前年対比
国	5,962	127.4	56,510	114.1
独立行政法人等	1,463	343.2	4,969	57.9
県	10,205	64.1	94,196	104.5
市町村	4,117	77.6	75,978	93.6
その他	1,059	25.1	9,658	105.0
合 計	22,808	74.6	241,313	101.1

(累計 単位:億円)



3. 資本金別の状況(累計)

4. 工種別の状況(累計)



5. 地区別の状況(累計)

(累計 単位:百万円, %)

地区	請負金額	前年対比	発注者	請負金額	前年対比
鹿児島地区	43,947	66.9	国	7,690	74.2
			独法等	2,388	37.2
			県	12,549	79.8
			市町村	20,504	64.2
			その他	814	67.4
指宿地区	4,633	129.2	国	134	202.3
			独法等	0	—
			県	2,369	136.4
			市町村	1,297	122.4
			その他	832	115.1
加世田地区	14,310	143.8	国	443	235.4
			独法等	0	—
			県	7,771	147.6
			市町村	4,386	186.0
			その他	1,708	80.0
日置地区	9,744	149.9	国	480	294.0
			独法等	86	126.2
			県	3,744	156.7
			市町村	4,434	115.8
			その他	997	2,026.3
川内地区	17,914	99.5	国	4,827	141.0
			独法等	16	<
			県	7,376	111.7
			市町村	3,506	89.4
			その他	2,187	53.9
宮之城地区	11,951	82.2	国	8,016	92.3
			独法等	0	—
			県	3,048	84.3
			市町村	806	37.3
			その他	81	96.4
出水地区	13,226	131.8	国	3,328	142.8
			独法等	0	—
			県	4,981	135.4
			市町村	4,861	123.3
			その他	54	65.8
伊佐地区	2,824	119.9	国	648	164.0
			独法等	0	—
			県	1,122	93.9
			市町村	1,000	144.5
			その他	52	72.5

地区	請負金額	前年対比	発注者	請負金額	前年対比
栗野地区	2,412	148.4	国	1,158	173.2
			独法等	300	<
			県	624	126.9
			市町村	329	73.2
			その他	0	—
加治木地区	20,897	138.9	国	2,093	139.9
			独法等	566	160.5
			県	6,786	106.6
			市町村	10,930	160.6
			その他	520	2,615.5
曾於地区	20,329	113.2	国	9,442	113.0
			独法等	116	—
			県	6,887	117.8
			市町村	3,404	99.9
			その他	479	132.4
鹿屋地区	26,757	143.5	国	11,816	159.1
			独法等	1,188	192.5
			県	7,973	123.9
			市町村	5,375	129.3
			その他	403	<
大根占地区	2,112	63.6	国	0	—
			独法等	0	—
			県	1,391	58.7
			市町村	673	88.6
			その他	48	413.5
熊毛地区	9,970	109.4	国	423	437.3
			独法等	238	21.0
			県	6,720	107.0
			市町村	2,439	157.2
			その他	148	343.3
大島地区	40,280	95.1	国	6,006	105.5
			独法等	68	<
			県	20,848	94.1
			市町村	12,027	84.9
			その他	1,329	399.1

※各地区は、工事場所により区分しております。

鹿児島地区：鹿児島市、三島村、十島村
 指宿地区：指宿市
 加世田地区：枕崎市、南さつま市、南九州市
 日置地区：日置市、いちき串木野市
 川内地区：薩摩川内市
 宮之城地区：さつま町
 出水地区：阿久根市、出水市、長島町
 伊佐地区：伊佐市

栗野地区：湧水町
 加治木地区：霧島市、始良市
 曾於地区：曾於市、志布志市、大崎町
 鹿屋地区：鹿屋市、垂水市、東串良町、肝付町
 大根占地区：錦江町、南大隅町
 熊毛地区：西之表市、中種子町、南種子町、屋久島町
 大島地区：奄美市、瀬戸内町、喜界町、徳之島町、天城町、
 伊仙町、和泊町、知名町、与論町、龍郷町、
 大和村、宇検村

発注者別前払金保証実績表

表3

平成26年 3月分

鹿児島

発注者	当 月			前年対比(当月)			累 計			(件, 百万円, %) 前年対比(累計)		
	件数	請負額	保証額	件数	請負額	保証額	件数	請負額	保証額	件数	請負額	保証額
九州地方整備局	10	1,732	610	50.0	80.1	71.4	259	39,358	16,303	110.2	110.2	113.0
国土交通省大臣官房	0	0	0	-	-	-	1	58	23	100.0	171.3	171.3
国土地理院	0	0	0	-	-	-	1	23	7	<	<	<
航空局	0	0	0	-	-	-	5	237	88	100.0	54.6	62.0
九州農政局	0	1	14	-	0.1	2.1	102	8,516	3,476	85.0	96.6	99.8
九州森林管理局	15	824	300	166.7	223.3	215.9	80	3,248	1,372	129.0	172.6	177.7
九州財務局	0	0	0	-	-	-	4	98	38	400.0	<	<
第十管区海上保安本部	0	0	0	-	-	-	3	19	5	<	<	<
九州防衛局	10	3,298	347	333.3	822.9	528.0	15	3,476	434	115.4	154.8	50.8
国立療養所	1	104	41	<	<	<	3	365	146	150.0	285.3	285.7
裁判所	0	0	0	-	-	-	4	838	333	400.0	<	<
環境省	0	0	0	-	-	-	3	92	37	100.0	380.2	417.3
宮内庁	0	0	0	-	-	-	1	3	1	<	<	<
警察庁	0	0	0	-	-	-	1	171	68	<	<	<
国 計	36	5,962	1,314	102.9	127.4	74.8	482	56,510	22,337	107.6	114.1	112.6
西日本高速道路九州 独)宇宙航空研究開発	0	0	0	-	-	-	5	494	193	125.0	133.9	141.9
その他の独立行政法人	0	0	0	-	-	-	4	429	167	20.0	26.6	27.2
国立大学法人	0	0	0	-	-	-	11	614	231	275.0	215.6	203.6
国立大学法人	4	1,463	585	400.0	<	<	21	3,431	1,360	84.0	55.4	52.2
独立行政法人等 計	4	1,463	585	100.0	343.2	357.3	41	4,969	1,952	74.5	57.9	55.5
本庁	24	2,459	952	218.2	219.6	212.9	131	6,713	2,893	147.2	93.6	99.8
鹿児島地域振興局	32	732	298	60.4	81.4	76.2	411	8,930	3,967	120.2	94.8	101.7
南薩地域振興局	29	651	329	50.0	37.9	47.5	369	9,665	4,121	137.2	147.2	152.5
北薩地域振興局	24	899	321	32.9	26.8	23.2	457	15,207	6,088	103.4	113.7	106.7
始良・伊佐地域振興局	29	983	341	63.0	89.4	74.2	368	7,693	3,383	112.9	112.7	115.6
大隅地域振興局	49	1,401	574	60.5	55.4	53.4	627	14,727	6,251	120.8	106.0	105.6
熊毛支庁	13	232	123	26.0	20.7	24.2	287	6,259	2,651	116.7	103.8	94.8
大島支庁	66	2,215	742	51.6	55.1	52.5	697	18,933	7,633	94.1	91.7	89.8
教育委員会	15	547	261	375.0	948.5	<	111	4,851	2,102	109.9	112.0	98.9
警察本部	0	0	0	-	-	-	27	533	220	108.0	143.8	152.0
鹿児島県その他	6	82	33	<	<	120.4	16	680	264	88.9	44.9	43.1
鹿児島県 計	287	10,205	3,978	56.8	64.1	61.9	3,501	94,196	39,578	112.3	104.5	103.5

56-001

(件, 百万円, %)

発注者	当 月			前年対比(当月)			累 計			前年対比(累計)		
	件 数	請負額	保証額	件 数	請負額	保証額	件 数	請負額	保証額	件 数	請負額	保証額
都道府県 計	287	10,205	3,978	56.8	64.1	61.9	3,501	94,196	39,578	112.3	104.5	103.5
鹿児島市	38	1,116	283	71.7	72.6	45.1	764	18,898	7,861	98.7	61.8	70.6
三島村	0	0	0	-	-	-	12	501	197	109.1	115.4	119.6
十島村	1	20	8	<	<	<	25	1,105	357	147.1	118.3	127.0
鹿児島地区 計	39	1,136	291	73.6	73.9	46.4	801	20,504	8,417	99.9	64.2	72.7
指宿市	0	0	20	-	-	387.0	65	1,297	597	114.0	122.4	135.8
指宿地区 計	0	0	20	-	-	387.0	65	1,297	597	114.0	122.4	135.8
枕崎市	0	0	1	-	-	<	52	475	190	144.4	128.3	131.5
南さつま市	1	27	10	<	<	<	100	2,249	908	144.9	202.9	203.5
南九州市	0	0	0	-	-	-	102	1,662	669	178.9	189.0	196.6
加世田地区 計	1	27	11	<	<	<	254	4,386	1,768	156.8	186.0	189.8
日置市	4	798	40	66.7	509.5	65.9	135	2,857	964	100.0	148.4	121.5
いちき串木野市	2	15	6	100.0	148.4	152.5	112	1,577	607	110.9	82.8	115.8
日置地区 計	6	813	46	75.0	487.0	71.2	247	4,434	1,571	104.7	115.8	119.2
薩摩川内市	11	148	64	183.3	333.6	275.2	197	3,506	1,735	101.0	89.4	104.6
川内地区 計	11	148	64	183.3	333.6	275.2	197	3,506	1,735	101.0	89.4	104.6
さつま町	0	0	0	-	-	-	53	806	321	100.0	37.3	37.3
宮之城地区 計	0	0	0	-	-	-	53	806	321	100.0	37.3	37.3
阿久根市	-1	-6	-2	-	-	-	63	1,623	571	233.3	322.1	306.8
出水市	2	25	10	50.0	76.7	82.1	110	2,016	810	101.9	114.1	116.3
長島町	3	59	23	100.0	160.9	182.3	87	1,221	478	108.8	73.1	85.9
出水地区 計	4	78	31	57.1	111.4	123.3	260	4,861	1,860	120.9	123.3	129.2
伊佐市	6	311	89	600.0	<	<	61	1,000	368	152.5	144.5	133.9
伊佐地区 計	6	311	89	600.0	<	<	61	1,000	368	152.5	144.5	133.9
湧水町	0	0	0	-	-	-	20	329	129	76.9	73.2	73.0
栗野地区 計	0	0	0	-	-	-	20	329	129	76.9	73.2	73.0
霧島市	21	381	160	210.0	86.9	105.9	256	6,870	2,691	123.1	132.3	120.7

56-002

(件, 百万円, %)

発注者	当 月			前年対比(当月)			累 計			前年対比(累計)		
	件 数	請負額	保証額	件 数	請負額	保証額	件 数	請負額	保証額	件 数	請負額	保証額
始良市	2	201	91	40.0	51.4	58.7	107	4,059	1,644	125.9	251.7	250.9
加治木地区 計	23	583	252	153.3	70.2	81.9	363	10,930	4,335	123.9	160.6	150.3
曾於市	1	10	4	<	<	<	118	1,415	560	96.7	78.6	78.6
志布志市	0	0	0	-	-	-	67	1,546	626	148.9	167.3	170.0
大崎町	-1	-5	-2	-	-	-	31	442	176	134.8	64.8	64.7
曾於地区 計	0	5	2	-	<	<	216	3,404	1,363	113.7	99.9	100.6
鹿屋市	0	0	0	-	-	-	153	3,694	1,553	128.6	146.8	141.0
垂水市	0	0	0	-	-	-	53	886	376	203.8	198.3	213.8
東串良町	0	0	0	-	-	-	23	249	98	95.8	80.2	80.0
肝付町	0	0	0	-	-	-	36	544	213	64.3	61.6	59.0
鹿屋地区 計	0	0	0	-	-	-	265	5,375	2,242	117.8	129.3	127.2
錦江町	0	0	0	-	-	-	24	383	152	66.7	84.2	84.4
南大隅町	1	5	2	100.0	86.0	85.8	17	289	115	85.0	95.2	95.4
大根占地区 計	1	5	2	100.0	86.0	85.8	41	673	268	73.2	88.6	88.8
西之表市	1	392	155	<	<	<	17	559	222	154.5	539.4	546.3
中種子町	3	33	12	<	<	<	29	473	182	96.7	73.7	72.3
南種子町	0	0	0	-	-	-	18	740	291	128.6	496.5	524.6
屋久島町	0	0	0	-	-	-	24	666	177	85.7	101.4	89.2
熊毛地区 計	4	426	168	<	<	<	88	2,439	873	106.0	157.2	159.6
奄美市	8	168	67	47.1	36.4	36.5	123	3,229	1,121	96.9	83.4	75.5
瀬戸内町	1	5	2	5.6	0.6	0.5	89	1,963	780	92.7	85.0	85.7
喜界町	1	20	8	12.5	7.0	7.0	45	1,204	468	97.8	83.2	86.5
徳之島町	-1	-28	-11	-	-	-	47	1,133	450	195.8	216.8	222.7
天城町	0	0	0	-	-	-	28	437	173	45.9	71.8	71.4
伊仙町	0	0	0	-	-	-	20	325	129	100.0	46.8	52.1
和泊町	4	221	85	33.3	54.9	52.8	40	1,095	507	88.9	105.7	121.0
知名町	2	77	28	66.7	159.3	149.4	11	813	278	78.6	229.5	198.0
与論町	0	0	0	-	-	-	19	312	124	146.2	58.7	78.3
龍郷町	0	0	0	-	-	-	41	676	263	61.2	49.4	48.7
大和村	4	88	35	200.0	550.4	948.6	19	382	151	105.6	139.0	149.6
宇検村	3	27	10	23.1	51.1	52.2	39	451	175	41.9	39.7	39.6
大島地区 計	22	581	225	22.4	23.0	22.8	521	12,027	4,625	83.5	84.9	85.1

56-003

大型工事明細一覧

(請負金額 対象額: 300 百万円以上)
平成 26 年 3 月分
(百万円)

発注者名	工事名称	請負総額	対象額	着工日 完成日	工事場所
九州地整	三堂川排水機場機械設備改修工事		378	26. 2. 28 27. 3. 13	鹿児島県 薩摩川内市
九州地整	丸池川排水機場機械設備改修工事		338	26. 2. 27 27. 3. 13	鹿児島県 湧水町
熊本防衛支局	国分(25)庁舎A新設等建築その他工事		549	26. 2. 22 27. 6. 30	鹿児島県 霧島市
熊本防衛支局	国分(25)庁舎B新設建築工事	936	400	26. 1. 29 27. 6. 30	鹿児島県 霧島市
熊本防衛支局	沖永良部島(25)局舎A新設建築工事		1,131	26. 3. 21 27. 6. 30	鹿児島県 知名町
鹿児島大学	鹿児島大学(郡元)教育学部学習プラザ新営その他工事		399	26. 3. 11 27. 3. 20	鹿児島県 鹿児島市
鹿屋体育大学長	鹿屋体育大学(白水)スポーツパフォーマンス研究棟新営工事		943	26. 3. 1 26. 3. 31	鹿児島県 鹿屋市
鹿児島県	第25-3号総合流域防災(情報基盤総合整備)工事		964	26. 3. 10 26. 3. 25	鹿児島県 鹿児島市
鹿児島市	滝之神浄水場集中監視制御設備工事		520	26. 1. 21 28. 1. 29	鹿児島県 鹿児島市
西之表市	25災第01号湊漁港災害復旧工事		392	26. 3. 3 27. 1. 30	鹿児島県 西之表市
日置市	日置市デジタル防災行政無線整備工事		776	25. 12. 4 28. 3. 17	鹿児島県 日置市
(福)鹿児島県社会福祉事業団	ゆすの里全面改築工事		946	26. 2. 13 27. 3. 20	鹿児島県 日置市