

鹿児島県内の公共工事動向(26年4月分)

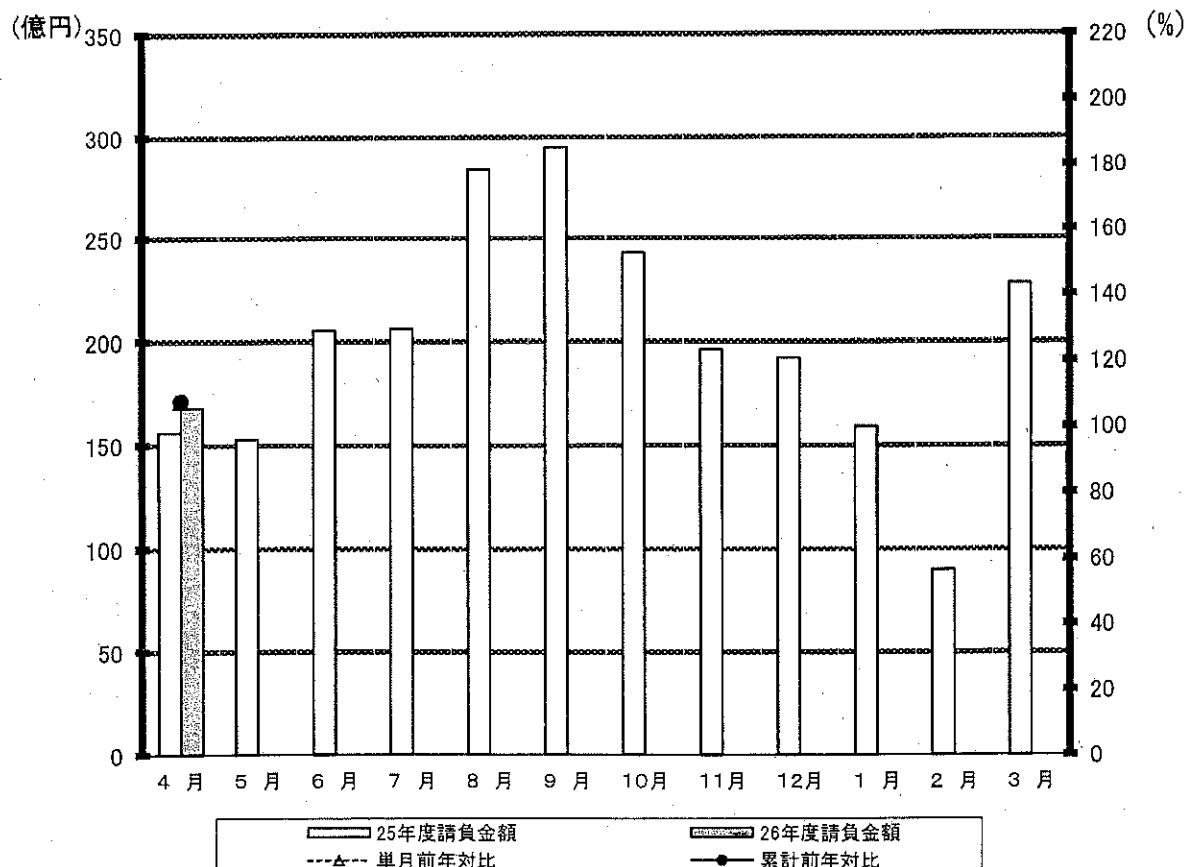
西日本建設業保証株式会社
鹿児島支店

1. 全般の状況

(単位:百万円, %)

	4 月				累 計			
	件 数	前年対比	請負金額	前年対比	件 数	前年対比	請負金額	前年対比
26年度	310	84.0	16,823	107.7	310	84.0	16,823	107.7
25年度	369	206.1	15,613	165.1	369	206.1	15,613	165.1
24年度	179	68.1	9,456	88.2	179	68.1	9,456	88.2
23年度	263	105.2	10,719	79.4	263	105.2	10,719	79.4
22年度	250	83.9	13,498	139.6	250	83.9	13,498	139.6

月別請負金額の推移、単月・累計の前年対比

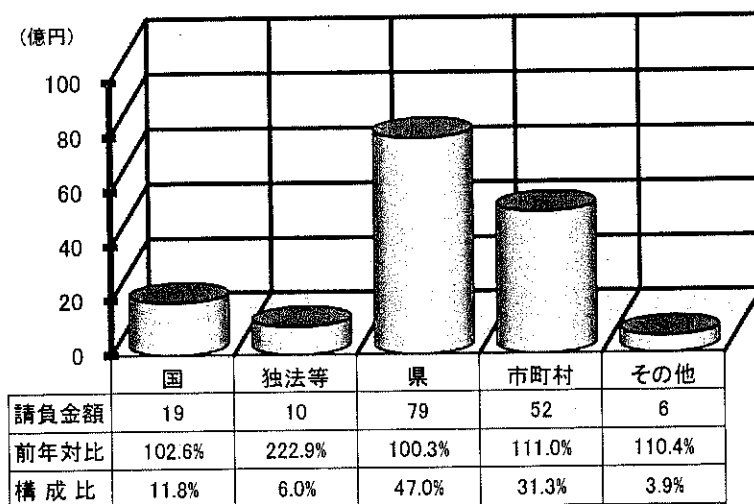


2. 発注者別の状況

(単位:百万円, %)

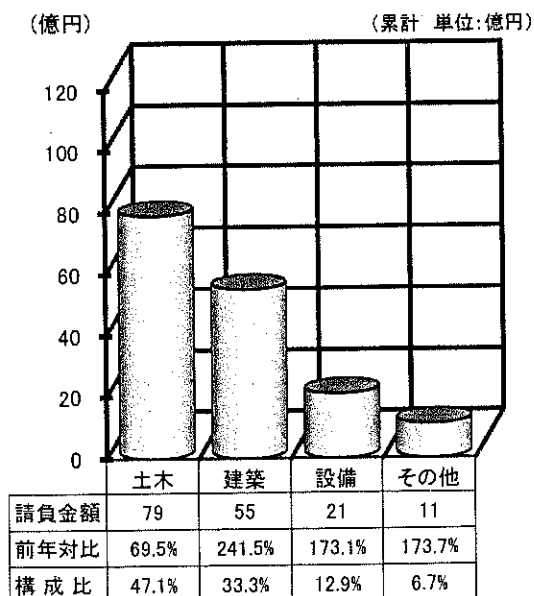
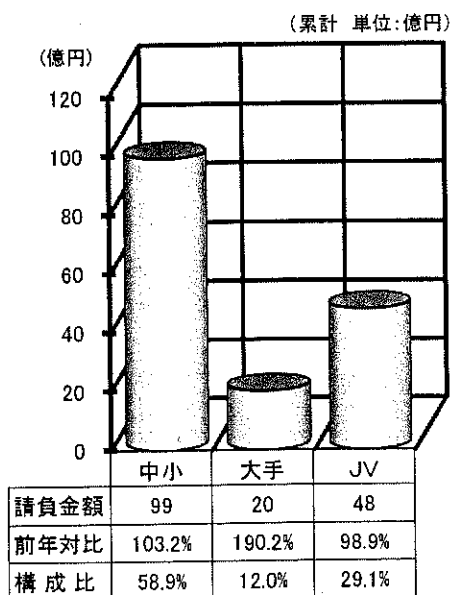
	4 月		累 計	
	請負金額	前年対比	請負金額	前年対比
国	1,990	102.6	1,990	102.6
独立行政法人等	1,003	222.9	1,003	222.9
県	7,907	100.3	7,907	100.3
市町村	5,262	111.0	5,262	111.0
その他	659	110.4	659	110.4
合 計	16,823	107.7	16,823	107.7

(累計 単位:億円)



3. 資本金別の状況(累計)

4. 工種別の状況(累計)



5. 地区別の状況(累計)

(累計 単位:百万円, %)

地区	請負金額	前年対比	発注者	請負金額	前年対比
鹿児島地区	4,974	272.5	国	405	44.9
			独法等	330	<
			県	1,797	2,953.6
			市町村	2,412	297.4
			その他	28	56.0
指宿地区	158	125.9	国	0	—
			独法等	0	—
			県	10	22.9
			市町村	148	659.9
			その他	0	—
加世田地区	510	188.6	国	68	<
			独法等	0	—
			県	395	188.8
			市町村	42	91.7
			その他	5	33.1
日置地区	529	71.0	国	0	—
			独法等	0	—
			県	159	185.4
			市町村	369	64.4
			その他	0	—
川内地区	880	91.9	国	247	407.0
			独法等	0	—
			県	527	74.4
			市町村	49	35.8
			その他	55	111.6
宮之城地区	141	60.6	国	0	—
			独法等	0	—
			県	104	62.8
			市町村	36	280.4
			その他	0	—
出水地区	2,320	115.1	国	260	1,047.2
			独法等	0	—
			県	1,815	110.2
			市町村	244	74.3
			その他	0	—
伊佐地区	91	28.8	国	54	107.1
			独法等	0	—
			県	26	12.4
			市町村	9	19.8
			その他	0	—

地区	請負金額	前年対比	発注者	請負金額	前年対比
栗野地区	443	147.6	国	0	—
			独法等	429	143.1
			県	0	—
			市町村	13	<
			その他	0	—
加治木地区	1,210	48.3	国	268	<
			独法等	243	381.3
			県	358	58.7
			市町村	306	16.9
			その他	33	178.1
曾於地区	664	102.5	国	248	64.1
			独法等	0	—
			県	209	171.6
			市町村	5	3.8
			その他	200	<
鹿屋地区	2,279	205.3	国	109	125.5
			独法等	0	—
			県	1,350	430.4
			市町村	567	185.8
			その他	251	62.3
大根占地区	257	484.0	国	0	—
			独法等	0	—
			県	257	484.0
			市町村	0	—
			その他	0	—
熊毛地区	310	74.4	国	0	—
			独法等	0	—
			県	152	36.4
			市町村	140	<
			その他	18	<
大島地区	2,050	50.2	国	326	104.8
			独法等	0	—
			県	742	23.0
			市町村	915	184.3
			その他	66	147.1

※各地区は、工事場所により区分しております。

鹿児島地区：鹿児島市、三島村、十島村
 指宿地区：指宿市
 加世田地区：枕崎市、南さつま市、南九州市
 日置地区：日置市、いちき串木野市
 川内地区：薩摩川内市
 宮之城地区：さつま町
 出水地区：阿久根市、出水市、長島町
 伊佐地区：伊佐市

栗野地区：湧水町
 加治木地区：霧島市、始良市
 曾於地区：曾於市、志布志市、大崎町
 鹿屋地区：鹿屋市、垂水市、東串良町、肝付町
 大根占地区：錦江町、南大隅町
 熊毛地区：西之表市、中種子町、南種子町、屋久島町
 大島地区：奄美市、瀬戸内町、喜界町、徳之島町、天城町、伊仙町、和泊町、知名町、与論町、龍郷町、大和村、宇検村

発注者別前払金保証実績表

表3

平成26年 4月分

鹿児島

発注者	当 月			前年対比(当月)			累 計			(件、百万円、%) 前年対比(累計)		
	件数	請負額	保証額	件数	請負額	保証額	件数	請負額	保証額	件数	請負額	保証額
九州地方整備局	13	1,596	638	92.9	99.6	100.9	13	1,596	638	92.9	99.6	100.9
九州農政局	8	330	128	266.7	106.1	103.5	8	330	128	266.7	106.1	103.5
九州森林管理局	1	5	1	100.0	22.1	16.7	1	5	1	100.0	22.1	16.7
九州防衛局	2	58	17	<	<	<	2	58	17	<	<	<
国 計	24	1,990	786	133.3	102.6	102.5	24	1,990	786	133.3	102.6	102.5
西日本高速道路九州	3	673	134	100.0	149.5	74.8	3	673	134	100.0	149.5	74.8
国立大学法人	3	330	114	<	<	<	3	330	114	<	<	<
独立行政法人等 計	6	1,003	249	200.0	222.9	138.5	6	1,003	249	200.0	222.9	138.5
本庁	8	1,252	500	200.0	335.9	335.9	8	1,252	500	200.0	335.9	335.9
鹿児島地域振興局	15	230	94	100.0	156.8	168.3	15	230	94	100.0	156.8	168.3
南薩地域振興局	17	405	174	154.5	159.9	161.8	17	405	174	154.5	159.9	161.8
北薩地域振興局	33	2,365	661	70.2	93.8	66.2	33	2,365	661	70.2	93.8	66.2
始良・伊佐地域振興局	14	385	153	56.0	84.8	84.7	14	385	153	56.0	84.8	84.7
大隅地域振興局	19	372	146	82.6	76.2	78.5	19	372	146	82.6	76.2	78.5
熊毛支庁	7	152	51	43.8	36.4	31.5	7	152	51	43.8	36.4	31.5
大島支庁	25	631	246	43.9	19.8	22.7	25	631	246	43.9	19.8	22.7
教育委員会	13	2,111	844	<	<	<	13	2,111	844	<	<	<
鹿児島県 計	151	7,907	2,874	75.5	100.3	97.5	151	7,907	2,874	75.5	100.3	97.5
都道府県 計	151	7,907	2,874	75.5	100.3	97.5	151	7,907	2,874	75.5	100.3	97.5
鹿児島市	41	2,412	2,641	164.0	297.4	804.0	41	2,412	2,641	164.0	297.4	804.0
鹿児島地区 計	41	2,412	2,641	164.0	297.4	804.0	41	2,412	2,641	164.0	297.4	804.0
指宿市	3	148	59	150.0	659.9	666.3	3	148	59	150.0	659.9	666.3
指宿地区 計	3	148	59	150.0	659.9	666.3	3	148	59	150.0	659.9	666.3
枕崎市	5	31	12	500.0	604.3	610.0	5	31	12	500.0	604.3	610.0
南九州市	1	11	4	50.0	35.0	22.7	1	11	4	50.0	35.0	22.7
加世田地区 計	6	42	16	150.0	91.7	66.2	6	42	16	150.0	91.7	66.2
日置市	10	106	55	250.0	20.8	27.0	10	106	55	250.0	20.8	27.0
いちき串木野市	13	263	117	650.0	428.0	481.2	13	263	117	650.0	428.0	481.2

56-001

(件、百万円、%)

発注者	当 月			前年対比(当月)			累 計			前年対比(累計)		
	件 数	請負額	保証額	件 数	請負額	保証額	件 数	請負額	保証額	件 数	請負額	保証額
日置地区 計	23	369	173	383.3	64.4	75.5	23	369	173	383.3	64.4	75.5
薩摩川内市	6	49	18	60.0	35.8	35.6	6	49	18	60.0	35.8	35.6
川内地区 計	6	49	18	60.0	35.8	35.6	6	49	18	60.0	35.8	35.6
さつま町	2	36	14	100.0	280.4	280.6	2	36	14	100.0	280.4	280.6
宮之城地区 計	2	36	14	100.0	280.4	280.6	2	36	14	100.0	280.4	280.6
出水市	7	158	63	77.8	78.4	78.5	7	158	63	77.8	78.4	78.5
長島町	6	85	34	66.7	67.9	68.1	6	85	34	66.7	67.9	68.1
出水地区 計	13	244	97	72.2	74.3	74.5	13	244	97	72.2	74.3	74.5
伊佐市	1	9	3	25.0	19.8	19.6	1	9	3	25.0	19.8	19.6
伊佐地区 計	1	9	3	25.0	19.8	19.6	1	9	3	25.0	19.8	19.6
湧水町	1	13	5	<	<	<	1	13	5	<	<	<
栗野地区 計	1	13	5	<	<	<	1	13	5	<	<	<
霧島市	6	300	127	31.6	17.7	30.1	6	300	127	31.6	17.7	30.1
始良市	1	5	325	16.7	4.9	725.8	1	5	325	16.7	4.9	725.8
加治木地区 計	7	306	453	28.0	16.9	96.9	7	306	453	28.0	16.9	96.9
曾於市	1	5	2	100.0	71.4	69.0	1	5	2	100.0	71.4	69.0
曾於地区 計	1	5	2	11.1	3.8	3.6	1	5	2	11.1	3.8	3.6
鹿屋市	5	567	230	71.4	185.8	188.8	5	567	230	71.4	185.8	188.8
鹿屋地区 計	5	567	230	71.4	185.8	188.8	5	567	230	71.4	185.8	188.8
南種子町	2	140	55	<	<	<	2	140	55	<	<	<
熊毛地区 計	2	140	55	<	<	<	2	140	55	<	<	<
奄美市	0	1	0	-	6.4	6.6	0	1	0	-	6.4	6.6
徳之島町	9	930	372	100.0	346.3	347.9	9	930	372	100.0	346.3	347.9
宇検村	-2	-16	-6	-	-	-	-2	-16	-6	-	-	-
大島地区 計	7	915	366	25.9	184.3	185.7	7	915	366	25.9	184.3	185.7
市町村 計	118	5,262	4,138	84.9	111.0	252.0	118	5,262	4,138	84.9	111.0	252.0

56-002

大型工事明細一覧

(請負金額 対象額 : 300 百万円以上)
平成 26 年 4 月分
(百万円)

発注者名	工事名称	請負総額	対象額	着工日 完成日	工事場所
西日本高速道路(株)	九州自動車道栗野IC~鹿児島IC間舗装補修工事	534	429	26. 3. 26 27. 9. 16	鹿児島県 湧水町
鹿児島県	鹿児島聾学校移転新設工事(教室棟1)	460	304	25. 9. 26 26. 10. 30	鹿児島県 鹿児島市
鹿児島県	大隅加工技術拠点施設(仮称)新築工事(加工ライン実験施設)	362	300	25. 12. 20 26. 9. 30	鹿児島県 鹿屋市
鹿児島県	道路改築工事(北薩トンネル出水工区)	6,703	1,383	21. 3. 16 26. 12. 4	鹿児島県 出水市
鹿児島県	楠中高一貫教育校寄宿舎新築工事(舎棟2)	392	307	26. 2. 14 26. 10. 31	鹿児島県 肝付町
鹿児島市	鹿児島市交通局電車施設整備工場新築本体工事	677	406	25. 7. 10 26. 7. 11	鹿児島県 鹿児島市
鹿児島市	西伊敷住宅29号棟新築本体工事	467	310	25. 12. 21 27. 1. 30	鹿児島県 鹿児島市
徳之島町	亀津中学校東棟新築工事	640	448	25. 11. 29 27. 1. 30	鹿児島県 徳之島町