

# 鹿児島県内の公共工事動向(26年5月分)

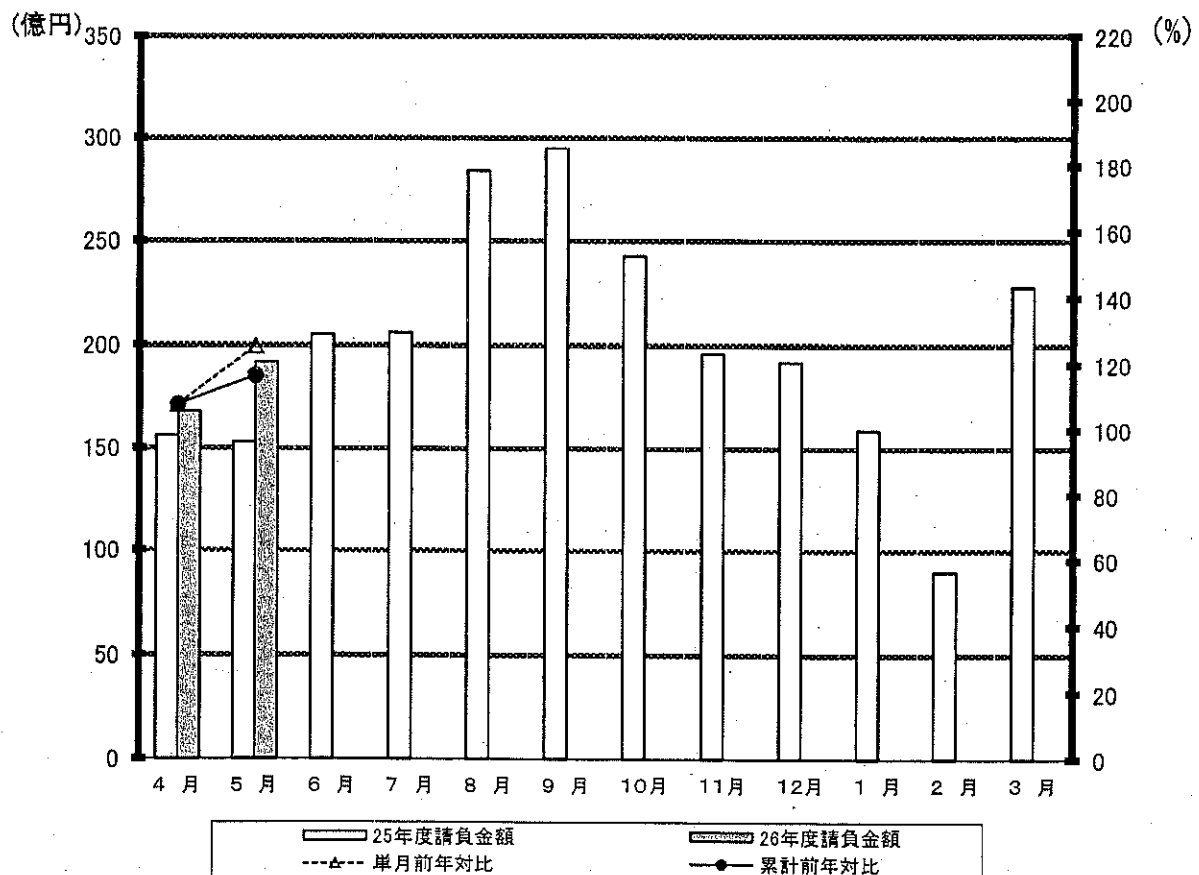
西日本建設業保証株式会社  
鹿児島支店

## 1. 全般の状況

(単位:百万円, %)

	5 月				累 計			
	件 数	前年対比	請負金額	前年対比	件 数	前年対比	請負金額	前年対比
26年度	322	105.6	19,236	125.4	632	93.8	36,060	116.5
25年度	305	145.9	15,334	145.9	674	173.7	30,948	155.0
24年度	209	129.8	10,512	208.9	388	91.5	19,969	126.8
23年度	161	95.3	5,031	77.9	424	101.2	15,751	78.9
22年度	169	70.7	6,462	100.6	419	78.0	19,961	124.0

月別請負金額の推移、単月・累計の前年対比

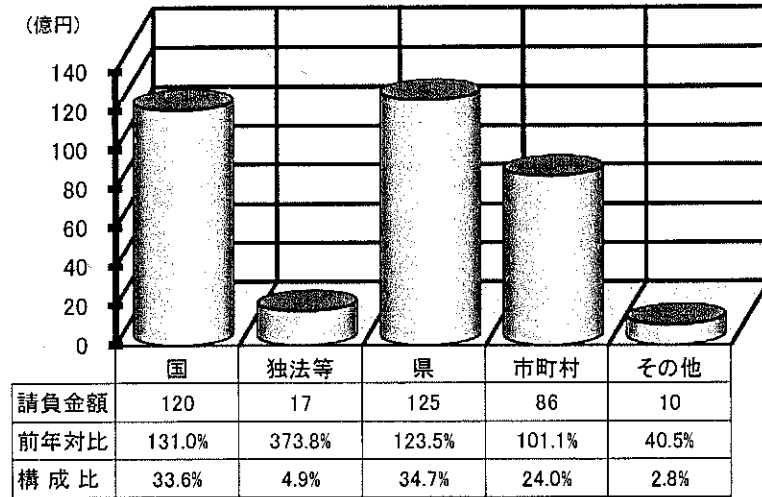


## 2. 発注者別の状況

(単位: 百万円, %)

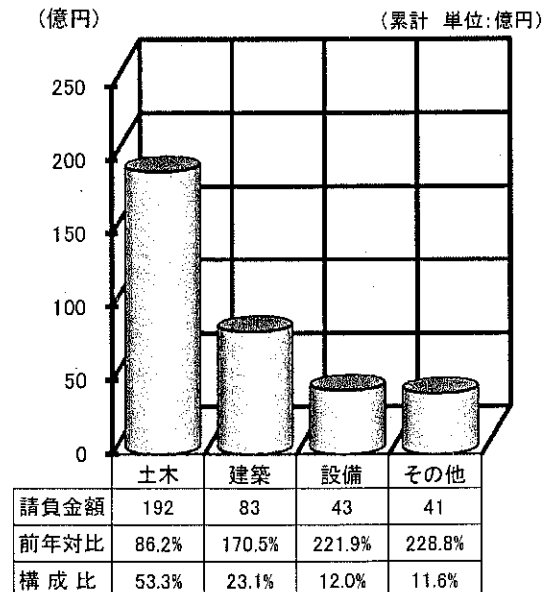
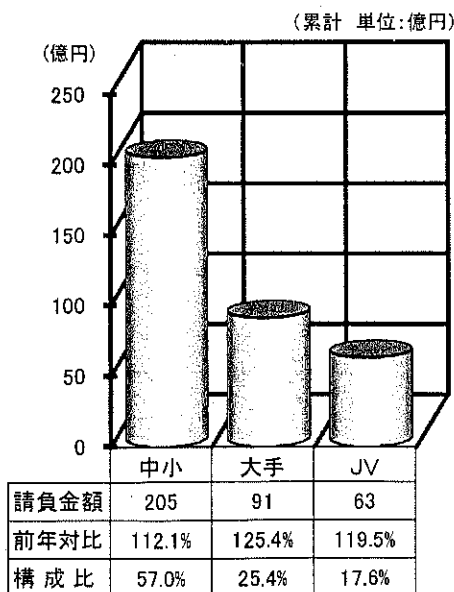
	5 月		累 計	
	請負金額	前年対比	請負金額	前年対比
国	10,103	138.5	12,094	131.0
独立行政法人等	745	4,226.5	1,749	373.8
県	4,598	205.7	12,505	123.5
市町村	3,420	88.9	8,682	101.1
その他	368	19.0	1,028	40.5
合 計	19,236	125.4	36,060	116.5

(累計 単位: 億円)



## 3. 資本金別の状況(累計)

## 4. 工種別の状況(累計)



## 5. 地区別の状況(累計)

(累計 単位:百万円, %)

地区	請負金額	前年対比	発注者	請負金額	前年対比
鹿児島地区	8,285	226.0	国	1,405	96.0
			独法等	922	<
			県	2,075	521.4
			市町村	3,852	221.6
			その他	28	44.0
指宿地区	298	57.6	国	0	—
			独法等	0	—
			県	124	250.6
			市町村	174	48.2
			その他	0	—
加世田地区	925	46.6	国	68	102.4
			独法等	0	—
			県	424	119.5
			市町村	122	67.8
			その他	310	22.4
日置地区	880	81.7	国	0	—
			独法等	0	—
			県	205	180.2
			市町村	675	76.9
			その他	0	—
川内地区	1,945	92.4	国	669	131.2
			独法等	0	—
			県	1,064	86.7
			市町村	115	37.8
			その他	96	157.6
宮之城地区	4,143	116.2	国	3,895	117.6
			独法等	0	—
			県	211	119.8
			市町村	36	48.9
			その他	0	—
出水地区	3,599	137.1	国	1,349	785.3
			独法等	0	—
			県	1,874	107.7
			市町村	376	54.2
			その他	0	—
伊佐地区	226	37.9	国	54	26.3
			独法等	0	—
			県	83	28.1
			市町村	87	95.6
			その他	0	—

地区	請負金額	前年対比	発注者	請負金額	前年対比
栗野地区	509	90.5	国	0	—
			独法等	429	143.1
			県	36	183.1
			市町村	43	446.1
			その他	0	—
加治木地区	2,177	61.8	国	431	216.5
			独法等	243	269.5
			県	681	97.7
			市町村	765	33.2
			その他	55	24.1
曾於地区	1,781	89.5	国	1,098	105.2
			独法等	0	—
			県	237	72.5
			市町村	245	78.0
			その他	200	65.6
鹿屋地区	6,655	263.4	国	2,672	239.5
			独法等	114	<
			県	2,787	620.7
			市町村	828	148.5
			その他	251	62.3
大根占地区	376	191.3	国	0	—
			独法等	0	—
			県	257	207.2
			市町村	119	164.1
			その他	0	—
熊毛地区	885	183.4	国	51	<
			独法等	38	<
			県	572	125.2
			市町村	204	1,771.9
			その他	18	82.0
大島地区	3,368	61.0	国	398	49.7
			独法等	0	—
			県	1,869	50.7
			市町村	1,034	104.8
			その他	66	147.1

※各地区は、工事場所により区分しております。

鹿児島地区：鹿児島市、三島村、十島村  
 指宿地区：指宿市  
 加世田地区：枕崎市、南さつま市、南九州市  
 日置地区：日置市、いちき串木野市  
 川内地区：薩摩川内市  
 宮之城地区：さつま町  
 出水地区：阿久根市、出水市、長島町  
 伊佐地区：伊佐市

栗野地区：湧水町  
 加治木地区：霧島市、始良市  
 曾於地区：曾於市、志布志市、大崎町  
 鹿屋地区：鹿屋市、垂水市、東串良町、肝付町  
 大根占地区：錦江町、南大隅町  
 熊毛地区：西之表市、中種子町、南種子町、屋久島町  
 大島地区：奄美市、瀬戸内町、喜界町、徳之島町、天城町、  
 伊仙町、和泊町、知名町、与論町、龍郷町、  
 大和村、宇検村

発注者別前払金保証実績表

表3

平成26年 5月分

鹿児島

発注者	当 月			前年対比(当月)			累 計			(件、百万円、%) 前年対比(累計)		
	件 数	請負額	保証額	件 数	請負額	保証額	件 数	請負額	保証額	件 数	請負額	保証額
九州地方整備局	45	9,190	2,892	115.4	135.2	104.8	58	10,787	3,531	109.4	128.4	104.1
航空局	1	44	16	100.0	106.6	103.8	1	44	16	100.0	106.6	103.8
九州農政局	8	712	278	80.0	190.6	201.7	16	1,042	407	123.1	152.2	155.2
九州森林管理局	2	104	41	100.0	176.6	183.3	3	110	43	100.0	131.0	133.0
九州防衛局	0	0	0	-	-	-	2	58	17	<	<	<
環境省	1	51	20	<	<	<	1	51	20	<	<	<
国 計	57	10,103	3,250	107.5	138.5	110.4	81	12,094	4,036	114.1	131.0	108.7
西日本高速道路九州	0	0	0	-	-	-	3	673	134	75.0	141.2	71.6
独)宇宙航空研究開発	1	38	15	-	-	-	1	38	15	-	-	-
国立大学法人	7	707	355	<	<	<	10	1,037	470	<	<	<
独立行政法人等 計	8	745	370	<	<	<	14	1,749	620	466.7	373.8	336.1
本庁	14	476	187	700.0	<	<	22	1,729	688	366.7	437.7	442.1
鹿児島地域振興局	8	184	71	66.7	51.1	48.6	23	415	165	85.2	81.6	81.6
南薩地域振興局	7	143	62	77.8	94.7	110.7	24	548	236	120.0	135.6	144.3
北薩地域振興局	17	596	299	154.5	96.6	109.0	50	2,962	961	86.2	94.3	75.4
始良・伊佐地域振興局	13	415	159	86.7	276.4	300.4	27	801	312	67.5	132.5	133.6
大隅地域振興局	15	648	327	250.0	166.2	156.1	34	1,021	474	117.2	116.1	119.5
熊毛支庁	6	420	168	600.0	<	679.3	13	572	219	76.5	125.2	116.3
大島支庁	28	1,008	480	254.5	226.5	251.7	53	1,640	727	77.9	45.2	57.0
教育委員会	9	702	280	450.0	<	<	22	2,814	1,125	<	<	<
鹿児島県 計	117	4,598	2,037	167.1	205.7	206.8	268	12,505	4,912	99.3	123.5	124.9
都道府県 計	117	4,598	2,037	167.1	205.7	206.8	268	12,505	4,912	99.3	123.5	124.9
鹿児島市	38	1,440	780	115.2	155.3	167.7	79	3,852	3,422	136.2	221.6	430.9
鹿児島地区 計	38	1,440	780	115.2	155.3	167.7	79	3,852	3,422	136.2	221.6	430.9
指宿市	3	25	10	37.5	7.6	7.2	6	174	69	60.0	48.2	46.1
指宿地区 計	3	25	10	37.5	7.6	7.2	6	174	69	60.0	48.2	46.1
枕崎市	0	0	0	-	-	-	5	31	12	100.0	129.4	129.8
南さつま市	1	9	3	33.3	18.9	18.9	1	9	3	25.0	15.9	15.8
南九州市	3	71	28	75.0	105.2	105.6	4	82	32	66.7	82.8	70.9

56-001

(件、百万円、%)

発注者	当 月			前年対比(当月)			累 計			前年対比(累計)		
	件 数	請負額	保証額	件 数	請負額	保証額	件 数	請負額	保証額	件 数	請負額	保証額
加世田地区 計	4	80	32	36.4	59.6	59.9	10	122	48	66.7	67.8	61.9
日置市	7	203	99	233.3	634.4	772.7	17	310	154	242.9	57.0	71.0
いちき串木野市	4	102	29	28.6	37.4	27.0	17	365	146	106.3	109.2	111.3
日置地区 計	11	306	128	64.7	100.3	106.5	34	675	301	147.8	76.9	86.2
薩摩川内市	9	65	40	75.0	39.4	47.9	15	115	59	68.2	37.8	43.2
川内地区 計	9	65	40	75.0	39.4	47.9	15	115	59	68.2	37.8	43.2
さつま町	0	0	0	-	-	-	2	36	14	28.6	48.9	49.0
宮之城地区 計	0	0	0	-	-	-	2	36	14	28.6	48.9	49.0
阿久根市	1	6	2	33.3	15.8	15.9	1	6	2	33.3	15.8	15.9
出水市	4	125	49	50.0	40.2	39.7	11	284	112	64.7	55.2	55.0
長島町	0	0	0	-	-	-	6	85	34	60.0	61.4	61.7
出水地区 計	5	131	51	41.7	36.1	35.8	18	376	149	60.0	54.2	54.2
伊佐市	4	77	38	80.0	187.5	233.9	5	87	42	55.6	95.6	116.8
伊佐地区 計	4	77	38	80.0	187.5	233.9	5	87	42	55.6	95.6	116.8
湧水町	1	29	11	100.0	307.5	310.5	2	43	16	200.0	446.1	447.3
栗野地区 計	1	29	11	100.0	307.5	310.5	2	43	16	200.0	446.1	447.3
霧島市	9	279	52	90.0	65.3	31.0	15	580	180	51.7	27.2	30.3
始良市	5	179	71	83.3	276.2	279.0	6	185	397	50.0	104.1	563.2
加治木地区 計	14	459	124	87.5	93.1	63.4	21	765	577	51.2	33.2	87.0
曾於市	9	118	46	150.0	111.7	129.1	10	123	48	142.9	109.1	124.7
志布志市	2	95	38	66.7	136.3	136.4	2	95	38	22.2	52.4	52.8
大崎町	2	26	10	<	<	<	2	26	10	100.0	138.3	138.5
曾於地区 計	13	240	95	144.4	136.4	148.7	14	245	97	77.8	78.0	81.9
鹿屋市	13	203	165	325.0	228.1	247.9	18	771	396	163.6	195.4	209.7
垂水市	2	36	14	50.0	26.7	26.5	2	36	14	50.0	26.7	26.5
肝付町	1	21	8	100.0	79.9	106.3	1	21	8	100.0	79.9	106.3
鹿屋地区 計	16	261	188	177.8	103.3	145.7	21	828	419	131.3	148.5	166.6

56-002

(件、百万円、%)

発注者	当 月			前年対比(当月)			累 計			前年対比(累計)		
	件 数	請負額	保証額	件 数	請負額	保証額	件 数	請負額	保証額	件 数	請負額	保証額
錦江町	3	119	47	100.0	212.9	213.1	3	119	47	100.0	212.9	213.1
大根占地区 計	3	119	47	75.0	164.1	164.2	3	119	47	75.0	164.1	164.2
中種子町	1	13	5	<	<	<	1	13	5	<	<	<
南種子町	4	51	20	<	<	<	6	191	76	<	<	<
熊毛地区 計	5	64	25	500.0	559.4	558.7	7	204	81	700.0	<	<
奄美市	2	14	5	25.0	7.2	7.2	2	16	6	20.0	7.1	7.1
瀬戸内町	2	3	1	11.1	1.5	1.5	2	3	1	6.5	1.0	0.9
徳之島町	3	58	23	300.0	480.9	481.2	12	988	395	120.0	352.1	353.6
伊仙町	1	14	5	100.0	255.5	227.3	1	14	5	100.0	255.5	227.3
和泊町	3	27	10	<	<	<	3	27	10	300.0	397.4	400.0
宇検村	0	0	0	-	-	-	-2	-16	-6	-	-	-
大島地区 計	11	118	46	39.3	24.2	23.8	18	1,034	412	32.7	104.8	105.0
市町村 計	137	3,420	1,622	80.1	88.9	96.9	255	8,682	5,760	82.3	101.1	173.7
日本郵便(株)	0	0	0	-	-	-	1	5	1	<	<	<
補助法人その他	0	0	0	-	-	-	3	432	130	50.0	57.5	56.3
日本下水道事業団	0	0	0	-	-	-	0	2	0	-	<	-
土地開発公社	1	21	4	50.0	10.4	5.1	2	46	9	100.0	21.9	10.8
その他の地方公社	1	41	16	33.3	72.0	75.8	6	210	77	100.0	126.3	136.8
森林組合・連合会	0	0	0	-	-	-	1	26	10	50.0	77.5	77.0
その他の事務組合	1	305	122	33.3	22.5	22.5	1	305	122	33.3	22.5	22.5
その他の公共的団体 計	3	368	142	27.3	19.0	19.2	14	1,028	351	70.0	40.5	37.6
合 計	322	19,236	7,424	105.6	125.4	116.9	632	36,060	15,681	93.8	116.5	129.8

56-003

大型工事明細一覧

(請負金額 対象額 : 300 百万円以上)  
平成 26 年 5 月分  
(百万円)

発注者名	工事名称	請負総額	対象額	着工日 完成日	工事場所
九州地整	鶴田ダム増設放流ゲート製作据付工事	2,647	820	25. 2. 21 28. 3. 31	鹿児島県 さつま町
九州地整	鶴田ダム取水用制水ゲート製作据付工事	1,566	633	24. 2. 29 28. 3. 31	鹿児島県 さつま町
九州地整	鶴田ダム上流仮締切設備工事	5,848	2,384	23. 1. 27 27. 3. 31	鹿児島県 さつま町
九州農政	肝属中部(一期)農業水利事業荒瀬送水路建設工事	528	361	25. 5. 28 27. 2. 26	鹿児島県 肝付町
鹿児島大学	鹿児島大学(郡元)実習棟(産業動物飼育施設)新営その他工事		481	26. 3. 12 27. 2. 27	鹿児島県 鹿児島市
鹿児島県	道路整備(交付金)工事(簡牟田瀬戸架橋25-1工区)	426	326	25. 10. 25 26. 9. 29	鹿児島県 薩摩川内市
鹿児島市	鹿児島市立病院シーリング等設置工事		741	26. 5. 13 27. 1. 28	鹿児島県 鹿児島市
指宿広域市町村圏組合	管理型最終処分場増設・再生工事(第2期工事)	646	305	26. 4. 1 29. 3. 15	鹿児島県 南九州市