

# 鹿児島県内の公共工事動向(26年6月分)

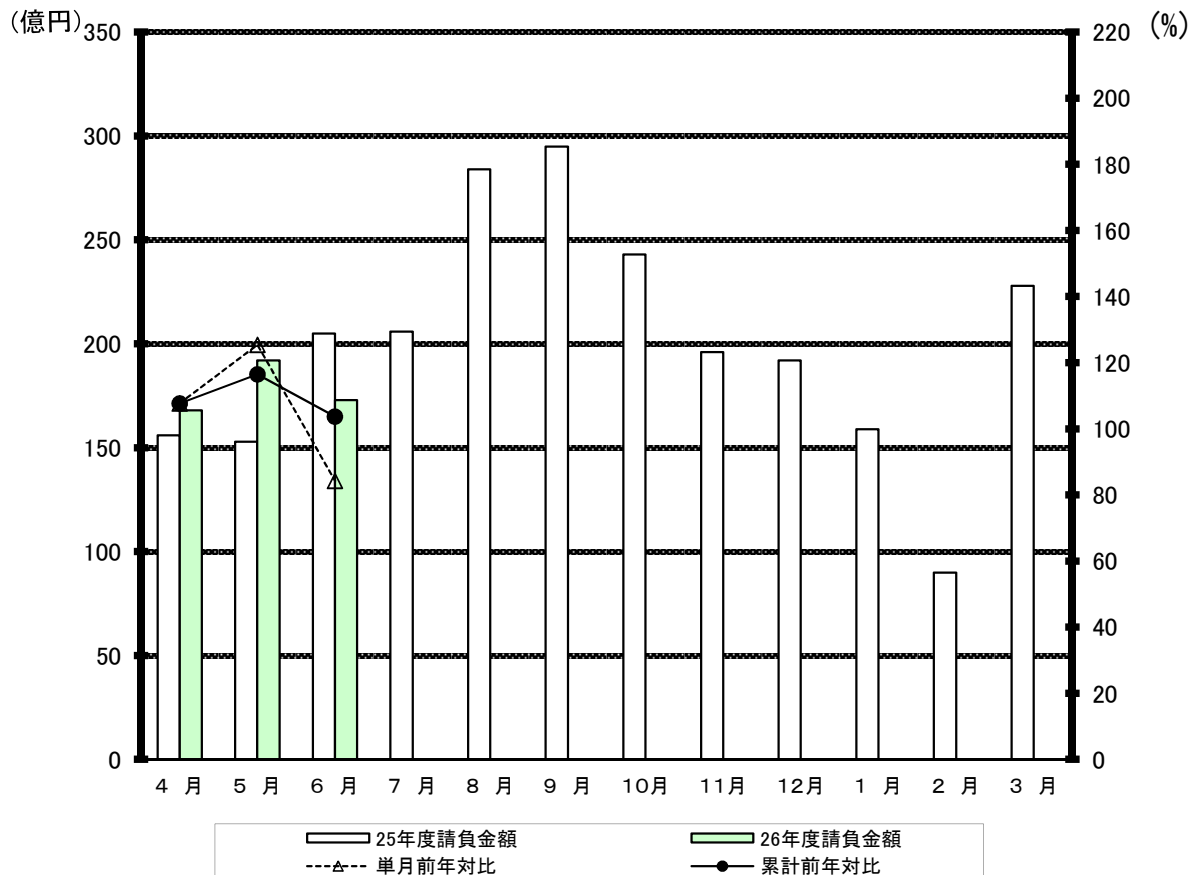
西日本建設業保証株式会社  
鹿児島支店

## 1. 全般の状況

(単位:百万円, %)

	6 月				累 計			
	件 数	前年対比	請負金額	前年対比	件 数	前年対比	請負金額	前年対比
<b>26年度</b>	<b>518</b>	<b>91.2</b>	<b>17,316</b>	<b>84.3</b>	<b>1,150</b>	<b>92.6</b>	<b>53,376</b>	<b>103.7</b>
25年度	568	137.5	20,547	171.1	1,242	155.1	51,495	161.0
24年度	413	108.4	12,008	126.0	801	99.5	31,978	126.5
23年度	381	93.8	9,533	89.2	805	97.6	25,284	82.5
22年度	406	82.4	10,691	74.3	825	80.1	30,652	100.6

月別請負金額の推移、単月・累計の前年対比

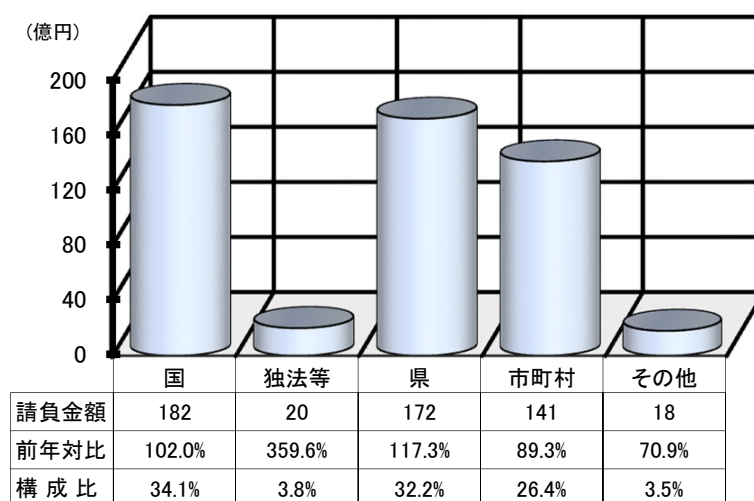


## 2. 発注者別の状況

(単位:百万円, %)

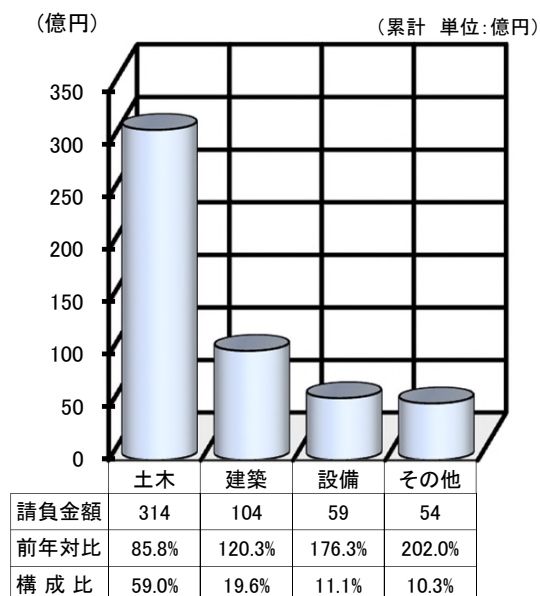
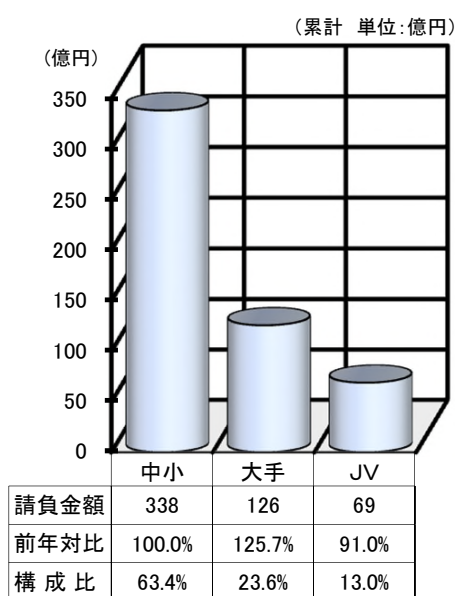
	6 月		累 計	
	請負金額	前年対比	請負金額	前年対比
国	6,123	71.0	18,217	102.0
独立行政法人等	251	284.5	2,000	359.6
県	4,699	103.3	17,205	117.3
市 町 村	5,417	75.2	14,100	89.3
そ の 他	823	1,102.0	1,852	70.9
合 計	17,316	84.3	53,376	103.7

(累計 単位:億円)



## 3. 資本金別の状況(累計)

## 4. 工種別の状況(累計)



## 5. 地区別の状況(累計)

(累計 単位:百万円, %)

地区	請負金額	前年対比	発注者	請負金額	前年対比
鹿児島地区	11,792	149.6	国	1,992	62.6
			独法等	1,174	2,236.6
			県	2,586	372.7
			市町村	5,883	152.8
			その他	156	152.2
指宿地区	427	63.5	国	0	—
			独法等	0	—
			県	151	127.4
			市町村	275	61.7
			その他	0	—
加世田地区	1,536	40.0	国	85	32.5
			独法等	0	—
			県	646	69.4
			市町村	472	37.4
			その他	332	24.0
日置地区	1,577	87.2	国	0	—
			独法等	0	—
			県	448	96.6
			市町村	1,129	111.1
			その他	0	—
川内地区	3,510	115.9	国	1,636	232.4
			独法等	0	—
			県	1,212	86.1
			市町村	336	41.2
			その他	325	331.4
宮之城地区	4,372	111.5	国	3,935	114.7
			独法等	0	—
			県	252	86.1
			市町村	184	94.2
			その他	0	—
出水地区	4,862	134.5	国	2,398	419.8
			独法等	0	—
			県	1,961	102.4
			市町村	502	45.3
			その他	0	—
伊佐地区	987	106.8	国	297	72.3
			独法等	0	—
			県	208	57.6
			市町村	178	117.9
			その他	303	<

地区	請負金額	前年対比	発注者	請負金額	前年対比
栗野地区	569	95.2	国	0	—
			独法等	429	143.1
			県	17	37.6
			市町村	122	643.9
			その他	0	—
加治木地区	3,094	65.4	国	594	234.4
			独法等	243	269.5
			県	1,051	72.4
			市町村	1,073	39.7
			その他	132	57.6
曾於地区	4,123	71.4	国	2,781	73.6
			独法等	0	—
			県	702	95.4
			市町村	438	46.0
			その他	200	65.6
鹿屋地区	8,770	153.6	国	3,313	99.1
			独法等	114	<
			県	3,731	411.9
			市町村	1,294	122.2
			その他	316	78.4
大根占地区	503	163.8	国	0	—
			独法等	0	—
			県	354	155.6
			市町村	148	187.2
			その他	0	—
熊本地区	1,463	107.8	国	51	26.2
			独法等	38	141.5
			県	1,036	109.0
			市町村	318	197.6
			その他	18	82.0
大島地区	5,784	79.0	国	1,131	99.5
			独法等	0	—
			県	2,844	68.2
			市町村	1,742	88.5
			その他	66	147.1

※各地区は、工事場所により区分しております。

鹿児島地区：鹿児島市、三島村、十島村  
 指宿地区：指宿市  
 加世田地区：枕崎市、南さつま市、南九州市  
 日置地区：日置市、いちき串木野市  
 川内地区：薩摩川内市  
 宮之城地区：さつま町  
 出水地区：阿久根市、出水市、長島町  
 伊佐地区：伊佐市

栗野地区：湧水町  
 加治木地区：霧島市、始良市  
 曾於地区：曾於市、志布志市、大崎町  
 鹿屋地区：鹿屋市、垂水市、東串良町、肝付町  
 大根占地区：錦江町、南大隅町  
 熊本地区：西之表市、中種子町、南種子町、屋久島町  
 大島地区：奄美市、瀬戸内町、喜界町、徳之島町、天城町、伊仙町、和泊町、知名町、与論町、龍郷町、大和村、宇検村

発注者別前払金保証実績表

表3

平成26年 6月分

鹿児島

(件、百万円、%)

発注者	当 月			前年対比(当月)			累 計			前年対比(累計)		
	件 数	請負額	保証額	件 数	請負額	保証額	件 数	請負額	保証額	件 数	請負額	保証額
九州地方整備局	36	5,310	2,114	69.2	76.9	76.8	94	16,098	5,645	89.5	105.2	91.8
航空局	2	145	53	<	<	<	3	190	70	300.0	454.6	440.9
九州農政局	8	310	118	80.0	34.7	33.7	24	1,352	526	104.3	85.7	85.5
九州森林管理局	7	296	117	41.2	37.9	36.1	10	406	161	50.0	46.9	44.9
九州防衛局	2	52	20	<	<	<	4	110	37	<	<	<
環境省	0	0	0	-	-	-	1	51	20	100.0	148.4	148.4
宮内庁	1	8	2	<	<	<	1	8	2	<	<	<
国 計	56	6,123	2,426	69.1	71.0	70.4	137	18,217	6,463	90.1	102.0	90.3
西日本高速道路九州 独)宇宙航空研究開発	0	0	0	-	-	-	3	673	134	75.0	141.2	71.6
国立大学法人	0	0	0	-	-	-	1	38	15	<	141.5	141.5
独立行政法人等 計	5	251	100	500.0	479.1	638.8	15	1,289	570	<	<	<
本庁	5	251	100	250.0	284.5	334.1	19	2,000	720	380.0	359.6	335.8
鹿児島地域振興局	8	429	169	100.0	435.3	482.5	30	2,158	857	214.3	437.2	449.5
南薩地域振興局	26	462	196	78.8	73.6	80.3	49	877	362	81.7	77.2	80.9
北薩地域振興局	13	229	87	54.2	35.8	33.4	37	778	324	84.1	74.5	76.0
始良・伊佐地域振興局	23	275	198	109.5	60.5	106.8	73	3,238	1,160	92.4	90.0	79.4
大隅地域振興局	20	426	162	51.3	60.1	55.5	47	1,227	474	59.5	93.4	90.3
熊毛支庁	46	1,128	459	107.0	120.5	119.1	80	2,150	933	111.1	118.4	119.3
大島支庁	21	464	191	77.8	98.6	97.2	34	1,036	411	77.3	111.7	106.6
教育委員会	38	750	303	115.2	168.1	110.6	91	2,390	1,030	90.1	58.6	66.4
警察本部	4	453	181	100.0	607.9	608.9	26	3,267	1,306	433.3	<	<
鹿児島県その他	2	30	12	50.0	69.1	69.2	2	30	12	40.0	52.7	52.7
鹿児島県 計	1	48	19	100.0	103.3	103.3	1	48	19	33.3	54.4	54.4
都道府県 計	202	4,699	1,981	85.2	103.3	101.9	470	17,205	6,893	92.7	117.3	117.3
鹿児島市	67	1,745	767	121.8	82.6	89.7	146	5,597	4,189	129.2	145.4	254.0
三島村	3	271	107	<	<	<	3	271	107	<	<	<
十島村	1	13	5	<	<	<	1	13	5	<	<	<
鹿児島地区 計	71	2,030	879	129.1	96.1	102.8	150	5,883	4,302	132.7	152.8	260.8
指宿市	6	101	40	300.0	118.9	118.5	12	275	109	100.0	61.7	59.5

(件、百万円、%)

発注者	当 月			前年対比(当月)			累 計			前年対比(累計)		
	件 数	請負額	保証額	件 数	請負額	保証額	件 数	請負額	保証額	件 数	請負額	保証額
指宿地区 計	6	101	40	300.0	118.9	118.5	12	275	109	100.0	61.7	59.5
枕崎市	10	90	35	200.0	244.9	245.2	15	121	48	150.0	199.5	200.0
南さつま市	6	112	45	26.1	11.9	13.1	7	121	48	25.9	12.1	13.3
南九州市	5	146	58	55.6	147.7	150.5	9	228	91	60.0	115.2	107.3
加世田地区 計	21	350	139	56.8	32.3	35.1	31	472	188	59.6	37.4	39.5
日置市	23	281	112	<	<	<	40	591	266	444.4	106.7	120.3
いちき串木野市	9	173	68	64.3	135.6	136.2	26	538	215	86.7	116.5	118.1
日置地区 計	32	454	180	200.0	329.8	333.8	66	1,129	481	169.2	111.1	119.3
薩摩川内市	11	220	87	57.9	43.2	36.7	26	336	146	63.4	41.2	39.0
川内地区 計	11	220	87	57.9	43.2	36.7	26	336	146	63.4	41.2	39.0
さつま町	10	147	58	142.9	122.6	122.6	12	184	73	85.7	94.2	94.2
宮之城地区 計	10	147	58	142.9	122.6	122.6	12	184	73	85.7	94.2	94.2
阿久根市	6	73	28	150.0	27.7	48.8	7	79	31	100.0	26.2	42.1
出水市	5	52	20	45.5	38.2	37.5	16	336	133	57.1	51.6	51.2
長島町	0	0	0	-	-	-	6	85	34	54.5	55.9	56.1
出水地区 計	11	125	49	68.8	30.3	41.3	29	502	198	63.0	45.3	50.3
伊佐市	6	90	36	200.0	152.2	152.3	11	178	78	91.7	117.9	130.8
伊佐地区 計	6	90	36	200.0	152.2	152.3	11	178	78	91.7	117.9	130.8
湧水町	3	79	30	300.0	848.3	827.0	5	122	47	250.0	643.9	634.6
栗野地区 計	3	79	30	300.0	848.3	827.0	5	122	47	250.0	643.9	634.6
霧島市	12	240	95	150.0	199.5	200.0	27	820	275	73.0	36.4	43.0
始良市	7	67	26	87.5	24.6	24.4	13	252	424	65.0	55.8	235.5
加治木地区 計	19	307	122	118.8	77.8	77.6	40	1,073	699	70.2	39.7	85.2
曾於市	7	98	39	175.0	188.8	189.3	17	221	87	154.5	134.1	147.0
志布志市	2	29	11	22.2	5.0	5.0	4	125	49	22.2	16.2	16.3
大崎町	1	65	26	<	<	<	3	91	36	150.0	483.3	483.9
曾於地区 計	10	193	77	76.9	30.2	30.2	24	438	174	77.4	46.0	46.6

(件、百万円、%)

発注者	当 月			前年対比(当月)			累 計			前年対比(累計)		
	件 数	請負額	保証額	件 数	請負額	保証額	件 数	請負額	保証額	件 数	請負額	保証額
鹿屋市	7	174	77	77.8	43.4	48.1	25	946	473	125.0	118.6	135.4
垂水市	3	56	21	75.0	111.1	112.5	5	93	36	62.5	49.6	48.8
東串良町	1	79	31	100.0	<	<	1	79	31	100.0	<	<
肝付町	5	153	60	100.0	386.5	387.3	6	174	69	100.0	264.3	293.2
鹿屋地区 計	16	465	191	84.2	92.8	96.5	37	1,294	610	105.7	122.2	135.7
錦江町	0	0	0	-	-	-	3	119	47	75.0	190.5	190.7
南大隅町	2	29	11	<	<	<	2	29	11	200.0	174.9	174.8
大根占地区 計	2	29	11	200.0	442.6	442.6	5	148	59	100.0	187.2	187.3
中種子町	1	5	2	33.3	15.0	16.3	2	18	7	66.7	49.3	53.6
南種子町	4	108	43	200.0	226.1	226.0	10	299	119	500.0	627.2	625.0
熊毛地区 計	5	113	45	50.0	76.0	77.6	12	318	126	109.1	197.6	200.9
奄美市	4	51	20	40.0	14.3	14.4	6	68	27	30.0	11.5	11.5
瀬戸内町	6	153	60	85.7	130.2	128.6	8	157	62	21.1	29.8	29.5
喜界町	3	265	83	75.0	93.3	82.3	3	265	83	60.0	90.0	79.0
徳之島町	0	0	0	-	-	-	12	988	395	109.1	316.9	318.3
天城町	1	10	4	<	<	<	1	10	4	-	-	-
伊仙町	0	0	0	-	-	-	1	14	5	50.0	47.4	41.7
和泊町	0	0	0	-	-	-	3	27	10	100.0	94.8	94.7
知名町	0	-5	-2	-	-	-	0	-5	-2	-	-	-
龍郷町	1	44	13	16.7	32.0	25.3	1	44	13	14.3	26.0	20.3
大和村	1	187	20	<	<	<	1	187	20	100.0	<	434.8
宇検村	0	0	0	-	-	-	-2	-16	-6	-	-	-
大島地区 計	16	708	200	51.6	72.2	53.4	34	1,742	612	39.5	88.5	79.8
市町村 計	239	5,417	2,150	97.2	75.2	76.2	494	14,100	7,910	88.8	89.3	128.9
日本郵便(株)	1	7	3	<	<	<	2	13	5	<	<	<
補助法人その他	1	58	17	<	<	<	4	490	147	66.7	65.2	63.6
日本下水道事業団	0	0	0	-	-	-	0	2	0	-	<	-
地方道路公社	3	62	24	300.0	163.2	163.0	3	62	24	150.0	119.6	128.0
土地開発公社	4	77	15	<	<	<	6	123	24	300.0	58.3	28.9
その他の地方公社	5	249	487	500.0	680.1	<	11	460	565	157.1	226.5	830.9
森林組合・連合会	0	0	0	-	-	-	1	26	10	50.0	77.5	77.0
その他の事務組合	2	368	147	<	<	<	3	673	269	100.0	49.6	49.6



大型工事明細一覧

(請負金額 対象額 : 300 百万円以上)  
平成 26 年 6 月分  
(百万円)

発注者名	工事名称	請負総額	対象額	着工日 完成日	工事場所
九州地整	鹿児島港(新港区)岸壁(-7.5m)(改良)ケーソン製作工事		354	26. 5. 21 26. 12. 12	鹿児島県 鹿児島市
鹿児島市	谷山処理場建設工事その13	859	350	24. 10. 12 26. 11. 20	鹿児島県 鹿児島市
鹿児島市	滝之神浄水場集中監視制御設備工事	520	303	26. 1. 21 28. 1. 29	鹿児島県 鹿児島市
伊佐湧水消防組合	消防救急デジタル無線等整備事業		303	26. 6. 9 27. 3. 31	鹿児島県 伊佐市