

# 鹿児島県内の公共工事動向(26年8月分)

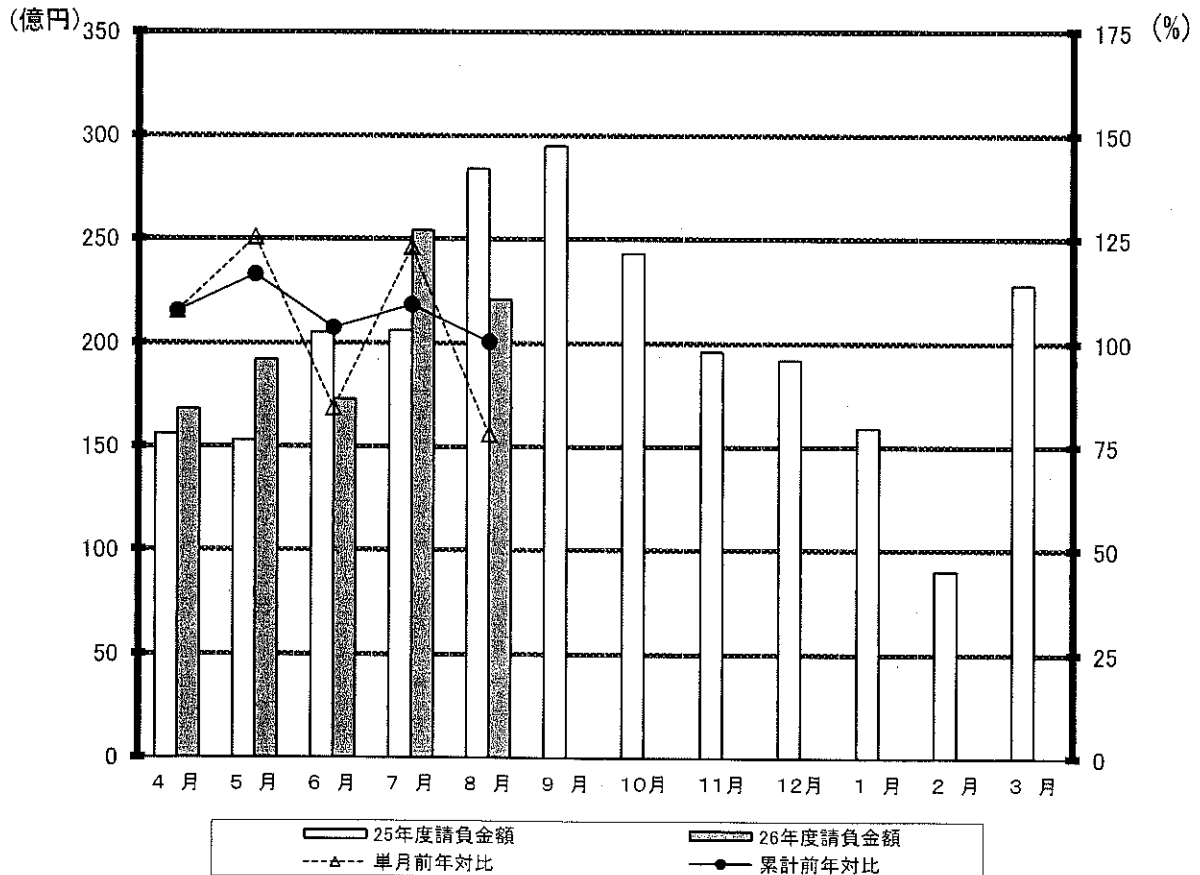
西日本建設業保証株式会社  
鹿児島支店

## 1. 全般の状況

(単位:百万円, %)

	8 月				累 計			
	件 数	前年対比	請負金額	前年対比	件 数	前年対比	請負金額	前年対比
26年度	625	75.1	22,190	78.0	2,503	89.1	100,991	100.4
25年度	832	130.4	28,450	100.5	2,809	131.1	100,624	124.5
24年度	638	91.0	28,314	116.8	2,142	101.4	80,829	119.6
23年度	701	104.0	24,238	105.8	2,112	98.5	67,593	91.0
22年度	674	87.0	22,906	96.0	2,144	79.5	74,254	94.4

月別請負金額の推移、単月・累計の前年対比

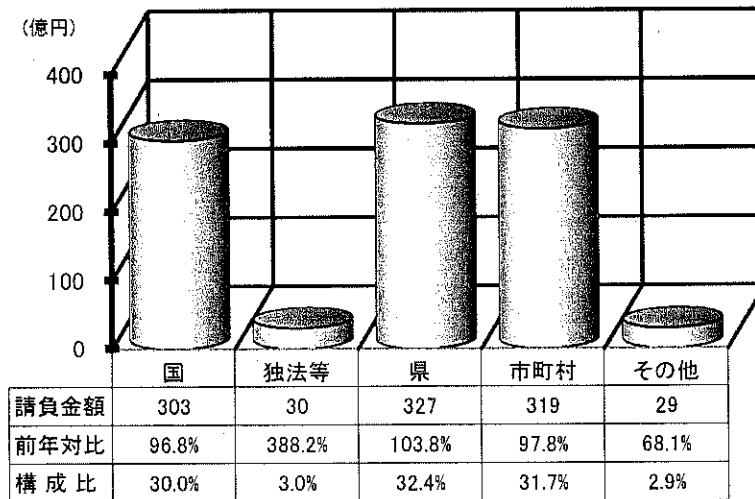


## 2. 発注者別の状況

(単位:百万円, %)

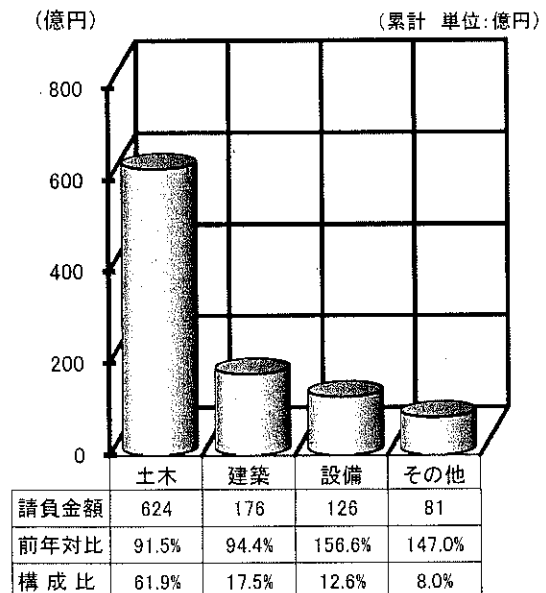
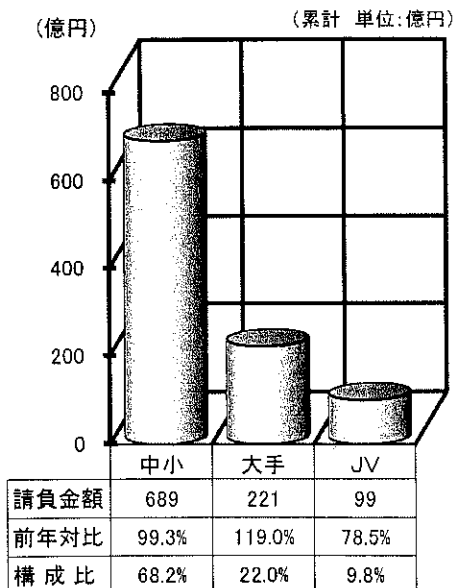
	8 月		累 計	
	請負金額	前年対比	請負金額	前年対比
国	5,795	73.8	30,334	96.8
独立行政法人等	430	233.3	3,018	388.2
県	7,634	75.2	32,755	103.8
市町村	7,568	82.7	31,964	97.8
その他	761	68.5	2,919	68.1
合 計	22,190	78.0	100,991	100.4

(累計 単位:億円)



## 3. 資本金別の状況(累計)

## 4. 工種別の状況(累計)



## 5. 地区別の状況(累計)

(累計 単位:百万円, %)

地区	請負金額	前年対比	発注者	請負金額	前年対比	地区	請負金額	前年対比	発注者	請負金額	前年対比	
鹿児島地区	19,801	117.0	国	3,408	65.3	栗野地区	911	104.6	国	122	52.7	
			独法等	1,346	2,565.2				独法等	429	143.1	
			県	3,914	124.3				県	90	42.7	
			市町村	10,806	138.9				市町村	268	212.9	
			その他	324	45.3				その他	0	—	
指宿地区	1,068	56.7	国	7	5.8	加治木地区	7,018	74.8	国	1,538	231.6	
			独法等	0	—				独法等	286	317.1	
			県	461	146.7				県	1,565	65.9	
			市町村	599	80.0				市町村	2,935	48.8	
			その他	0	—				その他	692	300.4	
加世田地区	4,916	80.3	国	85	23.6	曾於地区	8,474	86.3	国	5,132	93.3	
			独法等	0	—				独法等	0	—	
			県	1,828	91.5				県	2,020	86.0	
			市町村	2,635	113.4				市町村	1,110	72.3	
			その他	366	25.4				その他	210	67.7	
日置地区	2,682	76.7	国	50	18.1	鹿屋地区	15,537	140.7	国	5,320	102.2	
			独法等	0	—				独法等	528	982.8	
			県	855	58.3				県	5,927	229.4	
			市町村	1,776	106.8				市町村	3,405	121.8	
			その他	0	—				その他	355	88.1	
川内地区	6,704	92.6	国	2,306	78.9	大根占地区	1,322	164.2	国	0	—	
			独法等	0	—				独法等	0	—	
			県	3,220	130.6				県	598	102.3	
			市町村	835	48.0				市町村	724	328.2	
			その他	341	310.7				その他	0	—	
宮之城地区	6,881	107.2	国	5,639	110.9	熊毛地区	3,324	83.5	国	122	45.8	
			独法等	0	—				独法等	427	4,510.0	
			県	862	111.7				県	1,996	84.1	
			市町村	379	76.4				市町村	671	54.5	
			その他	0	—				その他	107	107.9	
出水地区	7,898	117.4	国	3,315	191.2	大島地区	13,040	89.8	国	2,964	93.0	
			独法等	0	—				独法等	0	—	
			県	2,609	88.4				県	6,466	87.6	
			市町村	1,972	99.4				市町村	3,496	93.3	
			その他	0	—				その他	112	77.1	
伊佐地区	1,409	101.2	国	319	58.3							
			独法等	0	—							
			県	335	59.3							
			市町村	346	132.9							
			その他	408	2,110.1							

※各地区は、工事場所により区分しております。

鹿児島地区 : 鹿児島市、三島村、十島村  
 指宿地区 : 指宿市  
 加世田地区 : 枕崎市、南さつま市、南九州市  
 日置地区 : 日置市、いちき串木野市  
 川内地区 : 薩摩川内市  
 宮之城地区 : さつま町  
 出水地区 : 阿久根市、出水市、長島町  
 伊佐地区 : 伊佐市

栗野地区 : 湧水町  
 加治木地区 : 霧島市、始良市  
 曾於地区 : 曾於市、志布志市、大崎町  
 鹿屋地区 : 鹿屋市、垂水市、東串良町、肝付町  
 大根占地区 : 錦江町、南大隅町  
 熊毛地区 : 西之表市、中種子町、南種子町、屋久島町  
 大島地区 : 奄美市、瀬戸内町、喜界町、徳之島町、天城町、  
 伊仙町、和泊町、知名町、与論町、龍郷町、  
 大和村、宇検村

発注者別前払金保証実績表

表3

平成26年 8月分

鹿児島

発注者	当 月			前年対比(当月)			累 計			(件, 百万円, %) 前年対比(累計)		
	件 数	請負額	保証額	件 数	請負額	保証額	件 数	請負額	保証額	件 数	請負額	保証額
九州地方整備局	26	4,026	1,596	104.0	67.4	72.8	140	24,194	8,868	87.0	98.2	91.2
航空局	0	0	0	-	-	-	3	190	70	100.0	190.9	195.3
九州農政局	12	2,134	849	66.7	151.8	152.1	47	4,732	1,868	79.7	110.0	110.4
九州森林管理局	6	139	54	120.0	84.3	82.9	25	1,227	501	56.8	64.0	64.2
第十管区海上保安本部	1	7	2	<	<	<	1	7	2	100.0	169.1	126.5
九州防衛局	3	-617	277	150.0	-	951.0	12	-182	494	300.0	-	712.1
環境省	1	104	41	<	<	<	2	156	62	200.0	450.7	450.7
宮内庁	0	0	0	-	-	-	1	8	2	<	<	<
国 計	49	5,795	2,822	92.5	73.8	96.2	231	30,334	11,870	83.7	96.8	95.7
西日本高速道路九州	1	29	5	<	<	<	4	702	140	100.0	147.3	74.7
独) 宇宙航空研究開発	1	388	155	<	<	<	3	758	303	-	<	<
その他の独立行政法人	0	0	0	-	-	-	1	13	5	50.0	10.7	14.5
国立大学法人	1	12	5	100.0	23.4	23.3	19	1,544	672	633.3	961.8	<
独立行政法人等 計	3	430	166	100.0	233.3	277.4	27	3,018	1,121	385.7	388.2	387.9
本庁	12	353	227	75.0	40.8	66.4	54	2,644	1,125	135.0	182.0	198.3
鹿児島地域振興局	22	686	271	40.0	71.6	73.5	106	2,120	866	71.6	80.0	77.5
南薩地域振興局	25	705	283	78.1	96.7	97.8	89	1,996	964	81.7	88.1	105.1
北薩地域振興局	37	1,109	441	61.7	64.8	65.3	162	6,202	2,351	88.5	100.7	94.4
始良・伊佐地域振興局	23	407	162	85.2	78.9	66.3	87	1,904	753	63.5	79.0	75.0
大隅地域振興局	43	1,075	442	58.9	62.7	59.9	178	4,597	1,907	77.7	89.5	88.5
熊毛支庁	24	505	216	57.1	48.4	48.8	81	1,949	793	77.1	85.1	83.6
大島支庁	68	1,889	763	70.8	92.8	96.1	215	5,971	2,597	87.0	84.6	92.8
教育委員会	13	902	360	92.9	157.2	157.1	67	5,227	2,088	131.4	265.8	266.0
警察本部	0	0	0	-	-	-	7	91	36	116.7	141.6	141.9
鹿児島県その他	0	0	0	-	-	-	1	48	19	33.3	54.4	54.4
鹿児島県 計	267	7,634	3,169	64.3	75.2	76.8	1,047	32,755	13,505	83.2	103.8	105.1
都道府県 計	267	7,634	3,169	64.3	75.2	76.8	1,047	32,755	13,505	83.2	103.8	105.1
鹿児島市	71	1,997	818	85.5	102.1	98.9	293	9,721	5,895	106.9	129.3	184.0
三島村	0	0	0	-	-	-	4	285	111	133.3	128.6	126.5
十島村	3	88	35	<	712.2	708.0	9	799	194	450.0	<	<
鹿児島地区 計	74	2,086	853	87.1	96.3	93.7	306	10,806	6,201	109.7	138.9	187.4

(件, 百万円, %)

発注者	当 月			前年対比(当月)			累 計			前年対比(累計)		
	件 数	請負額	保証額	件 数	請負額	保証額	件 数	請負額	保証額	件 数	請負額	保証額
指宿市	4	41	16	80.0	45.1	45.1	37	599	237	142.3	80.0	78.1
指宿地区 計	4	41	16	80.0	45.1	45.1	37	599	237	142.3	80.0	78.1
枕崎市	3	15	6	75.0	58.2	63.8	29	233	92	145.0	201.2	203.1
南さつま市	15	408	163	100.0	189.3	190.3	32	1,707	342	68.1	131.4	70.5
南九州市	3	114	45	18.8	39.7	39.8	21	694	277	46.7	76.5	75.3
加世田地区 計	21	538	215	60.0	101.4	102.0	82	2,635	712	73.2	113.4	79.2
日置市	12	136	53	66.7	76.0	75.6	72	969	416	248.3	128.7	138.6
いちき串木野市	8	218	86	80.0	186.0	186.1	38	806	321	71.7	88.8	98.3
日置地区 計	20	355	140	71.4	119.5	119.3	110	1,776	738	134.1	106.8	117.6
薩摩川内市	6	126	50	31.6	35.6	36.0	50	835	345	64.1	48.0	46.6
川内地区 計	6	126	50	31.6	35.6	36.0	50	835	345	64.1	48.0	46.6
さつま町	2	21	8	28.6	12.8	12.8	23	379	151	76.7	76.4	76.4
宮之城地区 計	2	21	8	28.6	12.8	12.8	23	379	151	76.7	76.4	76.4
阿久根市	10	226	89	142.9	90.9	91.0	23	387	153	135.3	66.9	83.6
出水市	10	173	68	71.4	80.4	80.6	36	660	261	72.0	64.4	64.9
長島町	19	681	144	211.1	925.9	511.3	36	925	241	109.1	242.1	160.3
出水地区 計	39	1,080	302	130.0	200.9	142.7	95	1,972	655	95.0	99.4	89.1
伊佐市	6	147	58	100.0	198.3	186.3	19	346	144	90.5	132.9	136.6
伊佐地区 計	6	147	58	100.0	198.3	186.3	19	346	144	90.5	132.9	136.6
湧水町	3	63	25	300.0	226.6	225.9	12	268	105	200.0	212.9	211.9
栗野地区 計	3	63	25	300.0	226.6	225.9	12	268	105	200.0	212.9	211.9
霧島市	6	179	71	37.5	27.9	32.9	55	1,619	593	67.1	40.1	44.8
始良市	13	299	119	144.4	22.2	22.1	34	1,316	871	87.2	66.4	110.2
加治木地区 計	19	479	190	76.0	24.1	25.2	89	2,935	1,465	73.6	48.8	69.3
曾於市	7	116	46	77.8	102.2	102.3	30	405	160	120.0	119.0	124.4
志布志市	20	405	160	500.0	<	<	28	574	228	96.6	57.3	56.7
大崎町	1	38	15	33.3	80.0	80.0	4	129	51	30.8	67.5	67.6
曾於地区 計	28	560	222	175.0	309.1	308.8	62	1,110	441	92.5	72.3	72.4

56-002

(件, 百万円, %)

発注者	当 月			前年対比(当月)			累 計			前年対比(累計)		
	件 数	請負額	保証額	件 数	請負額	保証額	件 数	請負額	保証額	件 数	請負額	保証額
鹿屋市	24	947	377	109.1	109.3	109.0	64	2,146	947	95.5	104.4	112.1
垂水市	3	531	70	100.0	<	730.9	15	760	160	68.2	168.9	90.3
東串良町	4	46	18	57.1	53.1	52.7	6	130	51	66.7	132.6	133.0
肝付町	4	104	40	100.0	121.8	118.2	16	368	141	123.1	193.7	194.4
鹿屋地区 計	35	1,629	506	97.2	153.1	119.3	101	3,405	1,301	91.0	121.8	114.7
錦江町	8	188	75	400.0	416.6	417.7	17	431	172	170.0	249.4	249.8
南大隅町	2	61	24	200.0	609.6	608.1	9	293	117	225.0	612.8	613.0
大根占地区 計	10	250	99	333.3	452.0	452.7	26	724	289	185.7	328.2	328.6
西之表市	1	5	2	25.0	13.8	13.9	2	18	11	40.0	43.7	66.3
中種子町	4	129	51	200.0	224.5	224.2	14	336	132	233.3	307.8	312.1
南種子町	0	-38	-17	-	-	-	10	260	102	125.0	43.7	43.3
屋久島町	1	-355	-38	<	-	-	4	55	22	40.0	11.5	21.1
熊本地区 計	6	-259	-2	66.7	-	-	30	671	267	103.4	54.5	67.0
奄美市	8	189	75	66.7	46.3	46.4	28	637	253	77.8	60.8	60.9
瀬戸内町	0	0	0	-	-	-	12	290	115	25.0	40.6	40.6
喜界町	0	0	0	-	-	-	13	511	182	81.3	88.6	83.3
徳之島町	4	70	28	400.0	236.8	237.4	16	1,059	423	123.1	305.4	307.8
天城町	2	14	5	200.0	146.3	146.2	3	24	9	300.0	286.2	326.4
伊仙町	0	0	0	-	-	-	1	14	5	33.3	29.2	25.6
和泊町	3	33	37	300.0	140.6	111.0	8	319	150	72.7	72.9	74.5
知名町	0	0	0	-	-	-	0	-5	-2	-	-	-
与論町	0	0	0	-	-	-	3	28	11	60.0	21.1	20.9
龍郷町	6	115	44	120.0	211.1	205.5	10	189	69	83.3	84.4	81.1
大和村	0	0	0	-	-	-	2	375	40	200.0	<	869.6
宇検村	2	23	9	100.0	154.8	152.5	6	50	19	300.0	331.7	321.3
大島地区 計	25	447	200	59.5	44.1	47.0	102	3,496	1,277	68.5	93.3	85.0
市町村 計	298	7,568	2,890	85.9	82.7	78.6	1,144	31,964	14,335	93.4	97.8	111.8
日本郵便(株)	0	0	0	-	-	-	9	83	33	450.0	505.4	503.3
補助法人その他	0	0	0	-	-	-	4	490	147	50.0	39.3	43.2
社会福祉法人	1	159	63	<	<	<	1	159	63	<	<	<
日本下水道事業団	0	0	0	-	-	-	1	41	14	100.0	6.0	6.4
地方道路公社	0	0	0	-	-	-	6	94	36	100.0	73.1	72.4



大型工事明細一覧

(請負金額 対象額 : 300 百万円以上)  
平成 26 年 8 月分  
(百万円)

発注者名	工事名称	請負総額	対象額	着工日 完成日	工事場所
九州地整	鹿児島空港滑走路改良外1件工事		739	26. 6. 30 27. 3. 10	鹿児島県 霧島市
九州地整	鶴田ダム増設用制水ゲート製作据付工事	1,668	708	24. 3. 1 28. 3. 31	鹿児島県 さつま町
九州農政	沖永良部農業水利事業地下ダム止水壁（5工区）建設工事	770	577	26. 7. 16 28. 2. 5	鹿児島県 知名町
九州農政	沖永良部農業水利事業地下ダム止水壁（4工区）建設工事	831	603	25. 10. 10 27. 3. 23	鹿児島県 知名町
九州農政	平成26年度肝属中部（一期）農業水利事業荒瀬ダム第五期工事		415	26. 7. 25 27. 3. 23	鹿児島県 肝付町
宇宙航空研究開発機構	種子島宇宙センター大崎第2発電所配電設備新設（H26）他3件工事		388	26. 8. 12 27. 3. 13	鹿児島県 南種子町
鹿児島県	楠隼中高一貫教育校寄宿舎新築工事（舎棟1）	395	309	26. 2. 14 26. 10. 31	鹿児島県 肝付町
垂水市	平成25年度無線システム普及支援事業垂水市消防救急デジタル無線整備工事		490	26. 6. 27 27. 3. 20	鹿児島県 垂水市
長島町	防災行政無線（デジタル同報系）整備工事		393	26. 8. 13 27. 3. 20	鹿児島県 長島町