

鹿児島県内の公共工事動向(26年9月分)

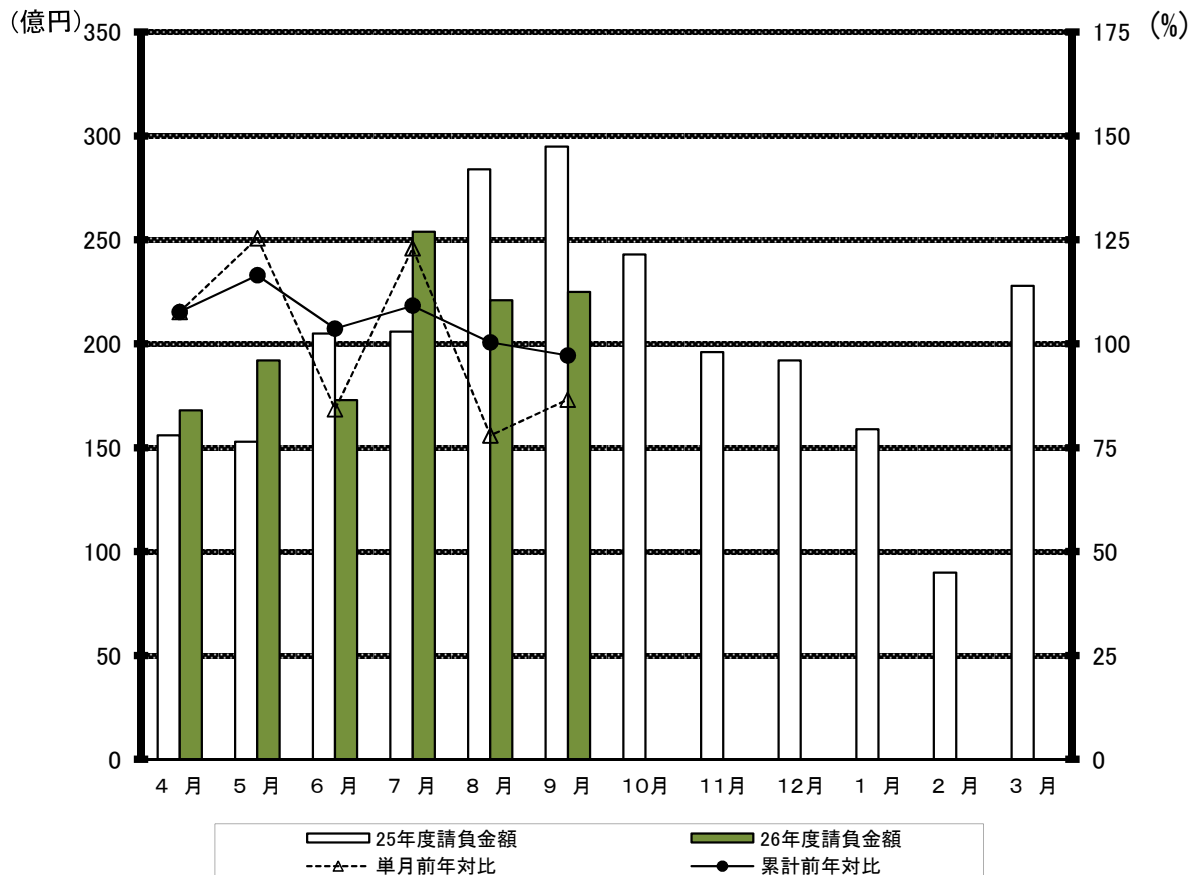
西日本建設業保証株式会社
鹿児島支店

1. 全般の状況

(単位:百万円, %)

	9 月				累 計			
	件 数	前年対比	請負金額	前年対比	件 数	前年対比	請負金額	前年対比
26年度	849	83.1	25,581	86.6	3,352	87.5	126,573	97.2
25年度	1,022	113.6	29,538	88.8	3,831	125.9	130,163	114.1
24年度	900	93.8	33,253	114.7	3,042	99.0	114,083	118.1
23年度	960	102.0	29,003	98.5	3,072	99.6	96,597	93.1
22年度	941	83.7	29,459	84.5	3,085	80.8	103,714	91.3

月別請負金額の推移、単月・累計の前年対比

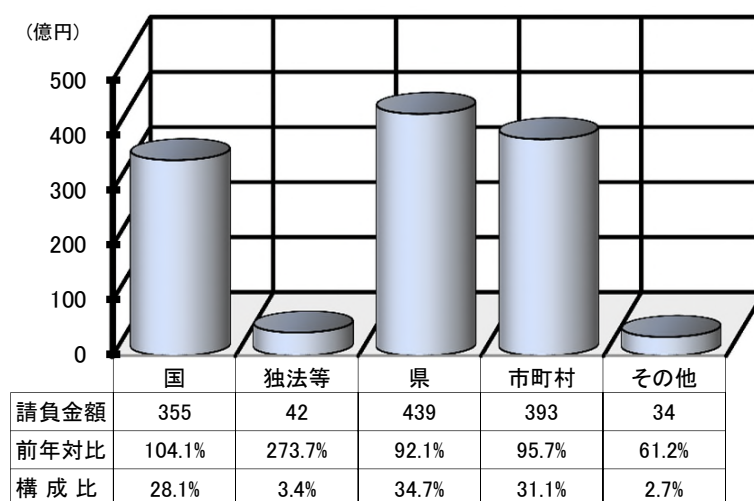


2. 発注者別の状況

(単位:百万円, %)

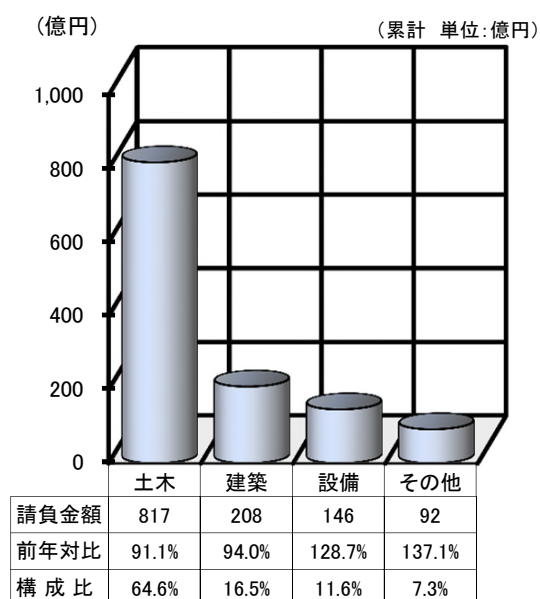
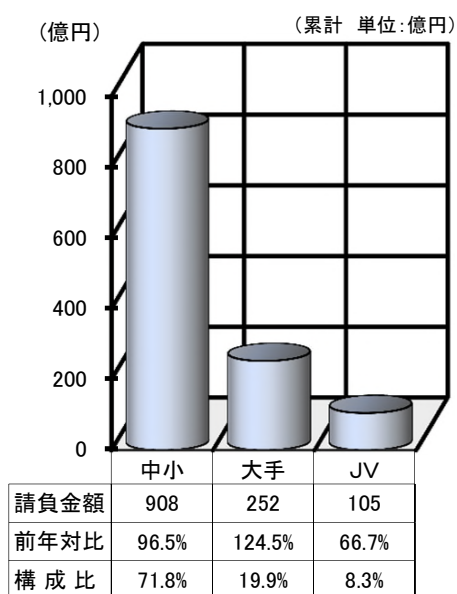
	9 月		累 計	
	請負金額	前年対比	請負金額	前年対比
国	5,220	186.9	35,555	104.1
独立行政法人等	1,239	159.3	4,257	273.7
県	11,238	69.2	43,994	92.1
市 町 村	7,381	87.6	39,345	95.7
そ の 他	502	38.4	3,421	61.2
合 計	25,581	86.6	126,573	97.2

(累計 単位:億円)



3. 資本金別の状況(累計)

4. 工種別の状況(累計)



5. 地区別の状況(累計)

(累計 単位:百万円, %)

地区	請負金額	前年対比	発注者	請負金額	前年対比	地区	請負金額	前年対比	発注者	請負金額	前年対比	
鹿児島地区	24,564	117.3	国	3,880	74.0	栗野地区	1,318	120.0	国	428	183.9	
			独法等	2,005	729.2				独法等	429	143.1	
			県	4,798	109.7				県	192	46.7	
			市町村	13,493	131.5				市町村	268	174.7	
			その他	386	48.7				その他	0	—	
指宿地区	1,563	61.7	国	46	34.2	加治木地区	7,921	64.8	国	1,608	194.0	
			独法等	0	—				独法等	298	57.0	
			県	695	81.2				県	2,097	63.4	
			市町村	723	84.1				市町村	3,225	44.0	
			その他	99	14.5				その他	692	300.4	
加世田地区	6,677	84.6	国	116	32.4	曾於地区	10,940	87.3	国	6,041	93.9	
			独法等	4	<				独法等	0	—	
			県	2,868	86.2				県	3,338	90.5	
			市町村	3,284	125.0				市町村	1,334	67.4	
			その他	402	25.5				その他	225	72.3	
日置地区	3,797	78.8	国	134	47.9	鹿屋地区	18,764	138.9	国	6,515	109.4	
			独法等	0	—				独法等	1,017	1,893.2	
			県	1,447	61.7				県	6,742	183.7	
			市町村	2,201	104.5				市町村	3,959	115.7	
			その他	14	<				その他	529	131.2	
川内地区	8,098	91.1	国	2,847	82.7	大根占地区	1,569	141.0	国	0	—	
			独法等	0	—				独法等	0	—	
			県	3,740	110.6				県	755	97.4	
			市町村	1,132	58.8				市町村	813	241.3	
			その他	376	283.3				その他	0	—	
宮之城地区	7,217	94.5	国	5,687	108.3	熊毛地区	5,085	80.4	国	398	149.4	
			独法等	0	—				独法等	500	383.0	
			県	1,104	65.4				県	3,143	71.8	
			市町村	404	64.3				市町村	935	64.4	
			その他	21	32.0				その他	107	107.9	
出水地区	9,629	126.9	国	4,143	231.0	大島地区	17,712	82.6	国	3,386	102.4	
			独法等	0	—				独法等	0	—	
			県	3,090	94.1				県	9,514	82.0	
			市町村	2,360	96.0				市町村	4,699	89.6	
			その他	34	63.1				その他	112	9.3	
伊佐地区	1,712	106.7	国	319	52.3							
			独法等	0	—							
			県	465	68.5							
			市町村	507	172.0							
			その他	419	2,165.9							

※各地区は、工事場所により区分しております。

鹿児島地区：鹿児島市、三島村、十島村
 指宿地区：指宿市
 加世田地区：枕崎市、南さつま市、南九州市
 日置地区：日置市、いちき串木野市
 川内地区：薩摩川内市
 宮之城地区：さつま町
 出水地区：阿久根市、出水市、長島町
 伊佐地区：伊佐市

栗野地区：湧水町
 加治木地区：霧島市、始良市
 曾於地区：曾於市、志布志市、大崎町
 鹿屋地区：鹿屋市、垂水市、東串良町、肝付町
 大根占地区：錦江町、南大隅町
 熊毛地区：西之表市、中種子町、南種子町、屋久島町
 大島地区：奄美市、瀬戸内町、喜界町、徳之島町、天城町、伊仙町、和泊町、知名町、与論町、龍郷町、大和村、宇検村

発注者別前払金保証実績表

表3

平成26年 9月分

鹿児島

(件、百万円、%)

発注者	当 月			前年対比(当月)			累 計			前年対比(累計)		
	件 数	請負額	保証額	件 数	請負額	保証額	件 数	請負額	保証額	件 数	請負額	保証額
九州地方整備局	29	3,919	1,567	126.1	202.3	202.8	169	28,114	10,436	91.8	105.8	99.5
航空局	0	0	0	-	-	-	3	190	70	75.0	136.5	137.4
九州農政局	12	431	162	109.1	85.5	84.0	59	5,163	2,031	84.3	107.4	107.7
九州森林管理局	7	457	214	140.0	251.3	312.5	32	1,685	715	65.3	80.3	84.2
第十管区海上保安本部	0	0	0	-	-	-	1	7	2	50.0	89.0	66.6
九州防衛局	1	341	241	<	<	<	13	159	736	325.0	118.3	<
裁判所	2	62	24	<	<	<	2	62	24	200.0	205.2	205.2
環境省	0	0	0	-	-	-	2	156	62	200.0	450.7	450.7
宮内庁	0	0	0	-	-	-	1	8	2	100.0	220.4	220.9
沖縄総合事務局	1	7	3	<	<	<	1	7	3	<	<	<
国 計	52	5,220	2,213	120.9	186.9	201.0	283	35,555	14,084	88.7	104.1	104.3
西日本高速道路九州	0	0	0	-	-	-	4	702	140	100.0	147.3	74.7
日本郵政(株)	1	4	1	<	<	<	1	4	1	<	<	<
独)宇宙航空研究開発	4	562	225	400.0	464.3	464.3	7	1,321	528	-	<	<
その他の独立行政法人	2	12	5	33.3	2.9	2.9	3	26	10	37.5	4.7	5.0
国立大学法人	5	659	263	500.0	296.1	296.1	24	2,203	936	600.0	575.0	632.6
独立行政法人等 計	12	1,239	495	150.0	159.3	159.2	39	4,257	1,617	260.0	273.7	269.4
本庁	13	315	151	100.0	35.7	43.0	67	2,959	1,277	126.4	126.6	138.7
鹿児島地域振興局	43	1,190	479	61.4	83.1	82.8	149	3,310	1,345	68.3	81.1	79.3
南薩地域振興局	51	1,250	516	71.8	66.9	69.5	140	3,246	1,481	77.8	78.5	89.2
北薩地域振興局	39	1,225	499	72.2	57.5	59.0	201	7,428	2,850	84.8	89.6	85.4
始良・伊佐地域振興局	33	646	262	63.5	52.1	43.8	120	2,550	1,015	63.5	69.9	63.3
大隅地域振興局	88	2,167	864	79.3	88.4	87.4	266	6,765	2,772	78.2	89.1	88.2
熊毛支庁	46	1,147	458	73.0	61.5	58.9	127	3,096	1,252	75.6	74.5	72.5
大島支庁	103	3,047	1,272	69.1	80.4	82.7	318	9,018	3,870	80.3	83.1	89.2
教育委員会	3	160	240	37.5	48.8	183.4	70	5,387	2,328	118.6	234.8	254.2
警察本部	5	89	35	500.0	746.3	746.2	12	180	72	171.4	235.6	236.1
鹿児島県その他	0	0	0	-	-	-	1	48	19	20.0	15.3	15.3
鹿児島県 計	424	11,238	4,781	71.4	69.2	71.8	1,471	43,994	18,287	79.4	92.1	93.8
都道府県 計	424	11,238	4,781	71.4	69.2	71.8	1,471	43,994	18,287	79.4	92.1	93.8
鹿児島市	91	2,527	1,771	95.8	107.0	182.9	384	12,249	7,666	104.1	124.0	183.7

(件、百万円、%)

発注者	当 月			前年対比(当月)			累 計			前年対比(累計)		
	件 数	請負額	保証額	件 数	請負額	保証額	件 数	請負額	保証額	件 数	請負額	保証額
三島村	1	37	14	<	<	<	5	322	125	166.7	145.3	142.4
十島村	3	122	48	150.0	101.4	101.5	12	921	243	300.0	573.1	379.2
鹿児島地区 計	95	2,686	1,834	97.9	108.2	180.4	401	13,493	8,035	106.6	131.5	185.8
指宿市	10	124	48	166.7	111.5	100.6	47	723	286	146.9	84.1	81.2
指宿地区 計	10	124	48	166.7	111.5	100.6	47	723	286	146.9	84.1	81.2
枕崎市	11	98	37	220.0	346.8	350.0	40	332	130	160.0	229.8	231.2
南さつま市	9	397	119	150.0	472.5	355.7	41	2,104	461	77.4	152.1	89.0
南九州市	7	153	61	87.5	80.5	76.1	28	848	339	52.8	77.2	75.5
加世田地区 計	27	648	218	142.1	214.0	174.9	109	3,284	930	83.2	125.0	90.9
日置市	12	304	153	63.2	91.4	115.8	84	1,273	570	175.0	117.2	131.6
いちき串木野市	10	121	63	142.9	107.9	125.3	48	928	384	80.0	90.9	101.9
日置地区 計	22	425	217	84.6	95.6	118.4	132	2,201	955	122.2	104.5	117.8
薩摩川内市	18	297	117	180.0	159.3	142.9	68	1,132	463	77.3	58.8	56.2
川内地区 計	18	297	117	180.0	159.3	142.9	68	1,132	463	77.3	58.8	56.2
さつま町	2	25	10	40.0	19.1	18.9	25	404	161	71.4	64.3	64.3
宮之城地区 計	2	25	10	40.0	19.1	18.9	25	404	161	71.4	64.3	64.3
阿久根市	7	207	82	140.0	189.8	189.9	30	594	236	136.4	86.5	104.0
出水市	4	38	14	40.0	24.1	22.5	40	698	275	66.7	59.0	59.1
長島町	11	141	54	122.2	69.6	71.7	47	1,067	295	111.9	182.1	130.5
出水地区 計	22	387	151	91.7	81.9	82.5	117	2,360	807	94.4	96.0	87.8
伊佐市	7	160	62	233.3	472.5	467.2	26	507	206	108.3	172.0	173.8
伊佐地区 計	7	160	62	233.3	472.5	467.2	26	507	206	108.3	172.0	173.8
湧水町	0	0	6	-	-	60.0	12	268	111	171.4	174.7	184.3
栗野地区 計	0	0	6	-	-	60.0	12	268	111	171.4	174.7	184.3
霧島市	11	164	65	44.0	30.4	26.6	66	1,783	659	61.7	39.0	42.0
始良市	4	125	49	22.2	16.1	16.1	38	1,441	921	66.7	52.2	83.7
加治木地区 計	15	289	115	34.9	21.9	20.7	104	3,225	1,580	63.4	44.0	59.2

(件、百万円、%)

発注者	当 月			前年対比(当月)			累 計			前年対比(累計)		
	件 数	請負額	保証額	件 数	請負額	保証額	件 数	請負額	保証額	件 数	請負額	保証額
曾於市	6	71	37	50.0	65.8	81.7	36	477	197	97.3	106.1	113.3
志布志市	5	47	18	38.5	19.6	19.5	33	621	247	78.6	50.0	49.5
大崎町	5	105	41	125.0	110.8	110.2	9	234	93	52.9	81.8	81.7
曾於地区 計	16	224	97	55.2	50.4	54.4	78	1,334	538	81.3	67.4	68.3
鹿屋市	16	306	121	69.6	69.6	74.1	80	2,453	1,068	88.9	98.2	105.9
垂水市	1	13	5	25.0	19.9	19.9	16	773	166	61.5	149.6	81.2
東串良町	6	63	25	300.0	196.8	196.1	12	194	77	109.1	148.5	148.6
肝付町	9	170	66	90.0	194.7	192.5	25	539	208	108.7	194.0	193.8
鹿屋地区 計	32	554	217	82.1	88.3	91.8	133	3,959	1,519	88.7	115.7	110.7
錦江町	2	60	24	33.3	62.6	63.0	19	491	196	118.8	182.5	183.1
南大隅町	2	28	11	100.0	144.4	143.6	11	322	128	183.3	474.5	474.3
大根占地区 計	4	89	35	50.0	76.7	77.0	30	813	325	136.4	241.3	241.9
西之表市	0	0	0	-	-	-	2	18	11	28.6	33.7	51.1
中種子町	6	148	56	300.0	399.1	457.4	20	484	189	250.0	331.0	344.9
南種子町	5	115	46	166.7	173.9	183.9	15	376	148	136.4	56.8	56.9
屋久島町	0	0	0	-	-	-	4	55	22	25.0	9.5	15.1
熊毛地区 計	11	264	102	84.6	119.3	121.7	41	935	370	97.6	64.4	76.6
奄美市	9	95	38	112.5	43.8	43.5	37	733	291	84.1	57.9	57.9
瀬戸内町	16	426	169	160.0	149.3	149.6	28	716	284	48.3	71.6	71.7
喜界町	2	111	44	66.7	154.3	154.3	15	623	226	78.9	95.9	91.6
徳之島町	6	53	20	300.0	270.7	275.1	22	1,113	444	146.7	303.5	306.1
天城町	3	26	10	37.5	17.3	17.6	6	50	20	66.7	32.0	32.8
伊仙町	0	0	0	-	-	-	1	14	5	25.0	26.4	23.2
和泊町	4	64	25	400.0	65.1	46.9	12	384	176	100.0	71.5	68.6
知名町	1	20	8	100.0	4.7	6.2	1	14	5	50.0	2.4	2.8
与論町	2	24	9	<	<	<	5	53	21	100.0	39.1	38.8
龍郷町	11	256	101	137.5	143.3	145.3	21	445	171	105.0	110.5	109.9
大和村	4	80	32	200.0	428.1	428.0	6	456	72	200.0	<	595.9
宇検村	2	42	16	200.0	368.5	367.4	8	93	36	266.7	347.6	341.1
大島地区 計	60	1,202	477	133.3	80.4	84.5	162	4,699	1,755	83.5	89.6	84.9
市町村 計	341	7,381	3,713	92.7	87.6	109.7	1,485	39,345	18,048	93.2	95.7	111.4

(件, 百万円, %)

発注者	当 月			前年対比(当月)			累 計			前年対比(累計)		
	件 数	請負額	保証額	件 数	請負額	保証額	件 数	請負額	保証額	件 数	請負額	保証額
日本郵便(株)	8	116	46	<	<	<	17	199	79	850.0	<	<
補助法人その他	0	0	0	-	-	-	4	490	147	50.0	39.3	43.2
社会福祉法人	0	0	0	-	-	-	1	159	63	<	<	<
日本下水道事業団	3	80	31	150.0	63.7	63.6	4	121	46	133.3	14.9	16.4
地方道路公社	3	50	20	150.0	97.0	104.8	9	145	56	112.5	79.9	81.3
土地開発公社	0	0	0	-	-	-	9	603	216	450.0	285.5	256.1
その他の地方公社	2	169	66	50.0	242.6	8.4	21	908	741	100.0	164.8	76.7
森林組合・連合会	1	5	2	<	<	<	2	31	12	100.0	92.7	91.7
土地改良区	1	10	2	<	<	<	1	10	2	<	<	<
その他の事務組合	2	69	26	200.0	6.6	11.1	6	749	298	100.0	29.5	35.9
その他の公共的団体 計	20	502	195	222.2	38.4	17.8	74	3,421	1,665	142.3	61.2	64.1
合 計	849	25,581	11,399	83.1	86.6	90.8	3,352	126,573	53,702	87.5	97.2	102.5

大型工事明細一覧

(請負金額 対象額 : 300 百万円以上)
平成 26 年 9 月分
(百万円)

発注者名	工事名称	請負総額	対象額	着工日 完成日	工事場所
九州地整	志布志港（若浜地区）泊地浚渫工事		306	26. 9. 26 27. 1. 30	鹿児島県 志布志市
九州地整	阿波井堰改築工事	1, 326	305	24. 8. 1 27. 3. 15	鹿児島県 湧水町
熊本防衛支局	鹿屋（2 4）庁舎新設等建築工事	977	557	25. 2. 9 26. 11. 30	鹿児島県 鹿屋市
宇宙航空研究開発機構	内之浦宇宙空間観測所イプシロン支援センター他 1 件新築工事		320	26. 9. 13 27. 2. 27	鹿児島県 肝付町
鹿児島大学	鹿児島大学（桜ヶ丘）医歯学総合研究科棟3改修工事	809	323	26. 9. 22 28. 3. 11	鹿児島県 鹿児島市
鹿児島県	和泊港改修工事（4工区）		443	26. 9. 10 27. 3. 17	鹿児島県 和泊町