

鹿児島県内の公共工事動向(26年12月分)

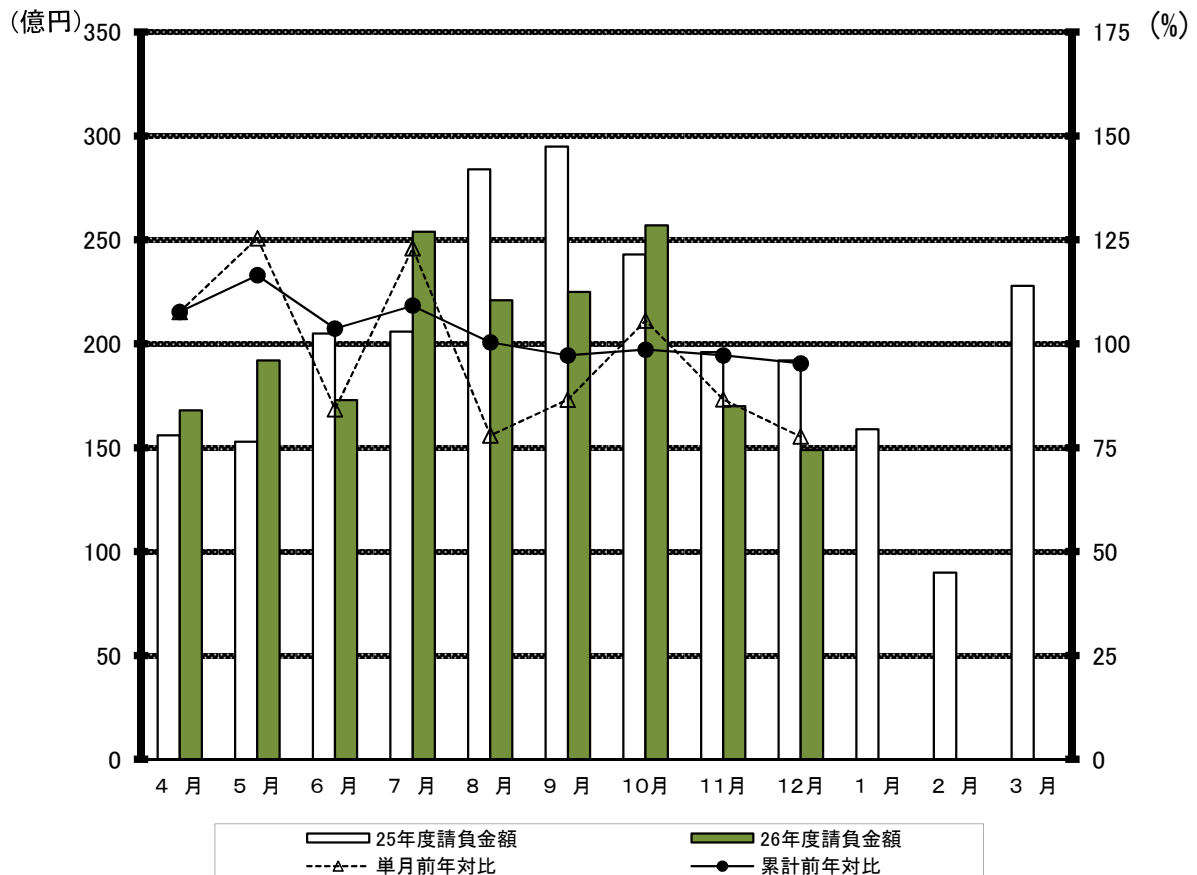
西日本建設業保証株式会社
鹿児島支店

1. 全般の状況

(単位:百万円, %)

	12月				累計			
	件数	前年対比	請負金額	前年対比	件数	前年対比	請負金額	前年対比
26年度	692	82.0	14,961	77.7	5,485	86.5	184,351	95.3
25年度	844	115.1	19,247	100.8	6,339	118.7	193,470	105.8
24年度	733	86.6	19,091	119.5	5,342	96.3	182,789	123.5
23年度	846	92.5	15,980	76.2	5,550	97.1	148,058	89.4
22年度	915	99.9	20,978	117.8	5,714	86.3	165,697	88.7

月別請負金額の推移、単月・累計の前年対比

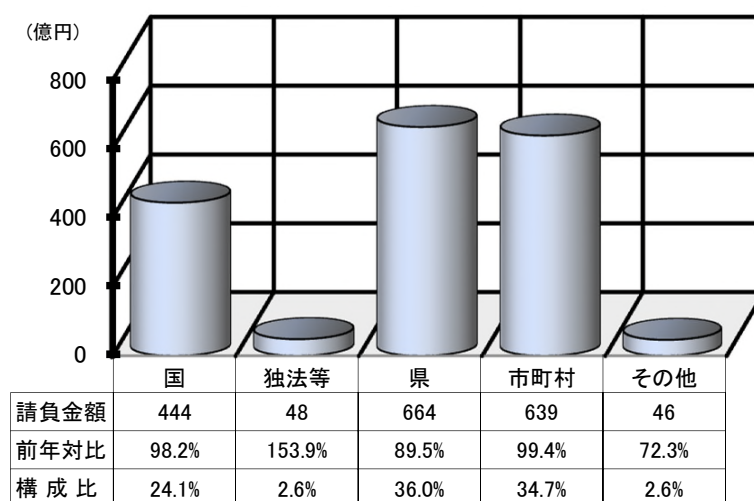


2. 発注者別の状況

(単位:百万円, %)

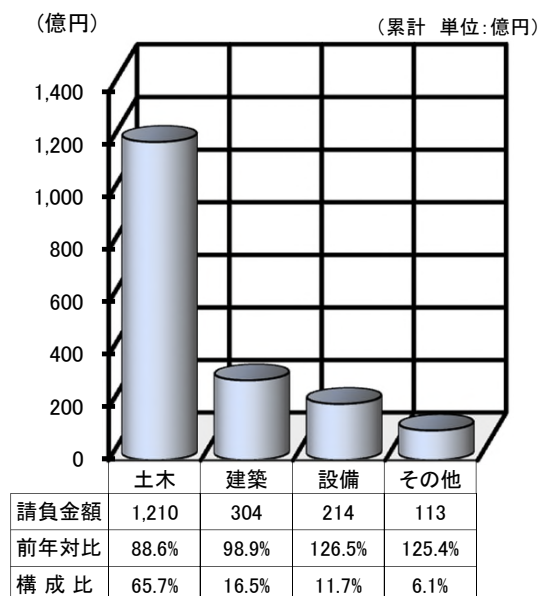
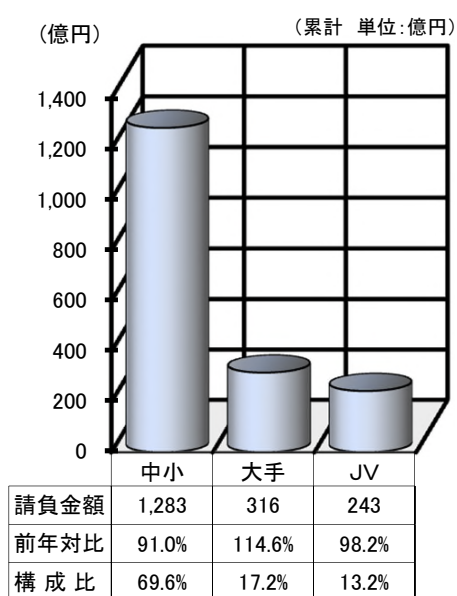
	12月		累計	
	請負金額	前年対比	請負金額	前年対比
国	1,989	50.3	44,468	98.2
独立行政法人等	586	79.0	4,803	153.9
県	6,308	86.2	66,404	89.5
市町村	5,733	82.2	63,991	99.4
その他	344	136.8	4,683	72.3
合計	14,961	77.7	184,351	95.3

(累計 単位:億円)



3. 資本金別の状況(累計)

4. 工種別の状況(累計)



5. 地区別の状況(累計)

(累計 単位:百万円, %)

地区	請負金額	前年対比	発注者	請負金額	前年対比	地区	請負金額	前年対比	発注者	請負金額	前年対比	
鹿児島地区	37,122	111.0	国	4,565	74.9	栗野地区	1,464	101.5	国	428	174.1	
			独法等	2,353	156.1				独法等	429	143.1	
			県	8,797	99.2				県	256	43.9	
			市町村	20,857	128.9				市町村	349	111.9	
			その他	547	69.0				その他	0	—	
指宿地区	2,302	53.0	国	53	39.5	加治木地区	12,225	71.6	国	2,109	202.2	
			独法等	0	—				独法等	336	62.2	
			県	927	43.8				県	3,188	60.7	
			市町村	1,150	91.5				市町村	5,898	59.8	
			その他	171	20.6				その他	692	182.1	
加世田地区	12,140	102.9	国	116	32.4	曾於地区	13,283	72.5	国	6,150	72.5	
			独法等	4	<				独法等	0	—	
			県	6,904	124.2				県	4,461	72.2	
			市町村	4,366	104.1				市町村	2,363	76.4	
			その他	748	44.4				その他	308	68.7	
日置地区	6,075	86.5	国	142	47.4	鹿屋地区	21,965	104.2	国	7,023	76.5	
			独法等	0	—				独法等	981	401.4	
			県	2,231	66.8				県	7,734	129.3	
			市町村	3,687	113.6				市町村	5,467	103.9	
			その他	14	27.6				その他	758	188.1	
川内地区	11,764	92.4	国	2,872	72.1	大根占地区	3,097	160.9	国	19	<	
			独法等	17	108.1				独法等	0	—	
			県	6,479	117.1				県	1,733	141.4	
			市町村	2,017	67.4				市町村	1,345	206.9	
			その他	376	183.6				その他	0	—	
宮之城地区	13,352	120.1	国	10,743	134.4	熊毛地区	7,185	83.4	国	405	114.0	
			独法等	0	—				独法等	678	284.1	
			県	1,746	77.3				県	4,361	72.2	
			市町村	840	107.8				市町村	1,632	89.3	
			その他	21	26.6				その他	107	72.2	
出水地区	12,348	110.0	国	4,168	179.7	大島地区	27,638	88.4	国	5,327	127.7	
			独法等	0	—				独法等	0	—	
			県	4,223	97.8				県	12,711	79.2	
			市町村	3,763	83.0				市町村	9,286	96.1	
			その他	192	350.6				その他	313	23.5	
伊佐地区	2,384	115.6	国	341	55.9							
			独法等	0	—							
			県	647	74.0							
			市町村	964	173.0							
			その他	431	2,228.5							

※各地区は、工事場所により区分しております。

鹿児島地区：鹿児島市、三島村、十島村
 指宿地区：指宿市
 加世田地区：枕崎市、南さつま市、南九州市
 日置地区：日置市、いちき串木野市
 川内地区：薩摩川内市
 宮之城地区：さつま町
 出水地区：阿久根市、出水市、長島町
 伊佐地区：伊佐市

栗野地区：湧水町
 加治木地区：霧島市、始良市
 曾於地区：曾於市、志布志市、大崎町
 鹿屋地区：鹿屋市、垂水市、東串良町、肝付町
 大根占地区：錦江町、南大隅町
 熊毛地区：西之表市、中種子町、南種子町、屋久島町
 大島地区：奄美市、瀬戸内町、喜界町、徳之島町、天城町、伊仙町、和泊町、知名町、与論町、龍郷町、大和村、宇検村

発注者別前払金保証実績表

表3

平成26年12月分

鹿児島

(件、百万円、%)

発注者	当 月			前年対比(当月)			累 計			前年対比(累計)		
	件 数	請負額	保証額	件 数	請負額	保証額	件 数	請負額	保証額	件 数	請負額	保証額
九州地方整備局	6	870	477	37.5	48.3	42.5	185	34,487	13,463	81.9	101.5	96.4
航空局	2	82	28	<	<	<	7	428	150	140.0	180.0	169.5
九州農政局	5	267	124	62.5	12.6	14.0	85	6,448	2,559	90.4	82.0	81.5
九州森林管理局	1	23	29	33.3	56.9	36.7	41	1,801	823	68.3	79.5	84.5
第十管区海上保安本部	0	0	0	-	-	-	3	33	9	100.0	171.9	158.9
九州防衛局	4	722	94	<	<	<	21	973	938	420.0	547.8	<
陸上自衛隊	0	0	0	-	-	-	1	10	4	<	<	<
国立療養所	0	0	0	-	-	-	1	25	10	50.0	9.8	9.8
裁判所	0	0	0	-	-	-	2	62	24	200.0	205.2	205.2
環境省	0	0	0	-	-	-	2	156	62	100.0	219.4	219.4
宮内庁	0	0	0	-	-	-	1	8	2	100.0	220.4	220.9
沖縄総合事務局	1	24	9	<	<	<	2	32	13	<	<	<
国 計	19	1,989	763	70.4	50.3	36.6	351	44,468	18,061	86.5	98.2	97.4
西日本高速道路九州	0	0	0	-	-	-	4	702	140	80.0	142.0	72.7
日本郵政(株)	0	0	0	-	-	-	1	4	1	<	<	<
独)宇宙航空研究開発	3	254	101	300.0	498.9	636.5	15	1,429	571	375.0	332.7	341.9
その他の独立行政法人	1	27	11	<	<	<	6	80	31	66.7	13.8	14.6
国立大学法人	4	303	142	57.1	45.2	54.5	31	2,586	1,305	193.8	160.1	205.7
独立行政法人等 計	8	586	255	88.9	79.0	90.2	57	4,803	2,050	167.6	153.9	169.0
本庁	8	95	31	57.1	31.7	25.9	103	6,572	2,777	119.8	190.0	183.2
鹿児島地域振興局	39	909	368	102.6	140.2	133.4	261	6,039	2,443	78.1	87.1	79.8
南薩地域振興局	27	1,606	679	61.4	160.8	162.3	209	5,820	2,566	70.1	78.1	83.0
北薩地域振興局	43	1,687	696	100.0	170.9	173.7	309	11,326	4,522	83.5	95.0	92.6
始良・伊佐地域振興局	22	264	130	71.0	40.3	44.3	195	3,803	1,560	67.0	64.5	61.6
大隅地域振興局	34	451	201	43.6	26.9	29.1	370	9,833	4,029	69.0	77.3	75.8
熊毛支庁	19	245	134	55.9	70.1	85.4	188	4,212	1,792	74.6	73.7	75.8
大島支庁	55	796	442	77.5	47.3	61.9	467	12,158	5,308	82.5	80.4	86.7
教育委員会	3	151	99	300.0	<	218.4	84	6,143	2,760	89.4	148.0	159.9
警察本部	4	53	21	200.0	384.3	385.6	25	371	148	113.6	76.6	76.6
鹿児島県その他	2	46	18	<	<	<	4	122	49	66.7	37.9	38.0
鹿児島県 計	256	6,308	2,825	71.9	86.2	90.4	2,215	66,404	27,958	77.6	89.5	90.4
都道府県 計	256	6,308	2,825	71.9	86.2	90.4	2,215	66,404	27,958	77.6	89.5	90.4

(件、百万円、%)

発注者	当 月			前年対比(当月)			累 計			前年対比(累計)		
	件 数	請負額	保証額	件 数	請負額	保証額	件 数	請負額	保証額	件 数	請負額	保証額
鹿児島市	100	1,276	682	103.1	84.7	92.6	681	19,038	11,502	103.2	129.3	183.6
三島村	1	9	3	100.0	152.8	150.0	10	450	175	83.3	89.9	88.6
十島村	2	63	25	50.0	65.8	65.8	21	1,369	383	116.7	143.1	128.3
鹿児島地区 計	103	1,349	711	101.0	83.8	91.4	712	20,857	12,060	103.2	128.9	178.4
指宿市	10	99	45	142.9	100.6	115.2	78	1,150	466	125.8	91.5	86.3
指宿地区 計	10	99	45	142.9	100.6	115.2	78	1,150	466	125.8	91.5	86.3
枕崎市	1	7	3	25.0	23.3	32.0	48	410	162	106.7	102.2	101.4
南さつま市	6	55	22	60.0	34.8	32.2	82	2,641	689	85.4	120.0	78.3
南九州市	11	139	77	122.2	150.9	210.3	59	1,313	559	62.8	82.6	87.2
加世田地区 計	18	202	103	78.3	71.6	88.3	189	4,366	1,412	80.4	104.1	83.9
日置市	25	544	149	131.6	289.6	85.9	143	2,358	935	130.0	136.4	118.5
いちき串木野市	9	87	52	90.0	81.1	123.9	79	1,328	557	78.2	87.6	96.4
日置地区 計	34	631	202	117.2	213.9	93.3	222	3,687	1,492	105.2	113.6	109.1
薩摩川内市	13	126	78	59.1	46.5	70.0	130	2,017	856	78.8	67.4	60.1
川内地区 計	13	126	78	59.1	46.5	70.0	130	2,017	856	78.8	67.4	60.1
さつま町	8	98	39	160.0	272.6	270.3	49	840	333	100.0	107.8	107.4
宮之城地区 計	8	98	39	160.0	272.6	270.3	49	840	333	100.0	107.8	107.4
阿久根市	6	64	25	35.3	20.1	20.2	51	910	360	86.4	58.3	65.9
出水市	11	118	47	91.7	51.6	51.9	78	1,253	500	81.3	67.2	68.0
長島町	12	243	92	54.5	76.8	73.8	77	1,599	503	100.0	144.2	115.9
出水地区 計	29	425	165	56.9	49.2	48.3	206	3,763	1,364	88.8	83.0	79.5
伊佐市	10	143	57	142.9	174.9	176.2	49	964	388	114.0	173.0	174.2
伊佐地区 計	10	143	57	142.9	174.9	176.2	49	964	388	114.0	173.0	174.2
湧水町	0	0	0	-	-	-	16	349	143	84.2	111.9	117.1
栗野地区 計	0	0	0	-	-	-	16	349	143	84.2	111.9	117.1
霧島市	37	579	298	132.1	157.8	114.8	153	3,856	1,483	74.3	62.5	63.8
始良市	9	181	72	100.0	133.8	134.4	66	2,042	1,164	72.5	55.4	78.8
加治木地区 計	46	761	370	124.3	151.3	118.2	219	5,898	2,648	73.7	59.8	69.6

(件、百万円、%)

発注者	当 月			前年対比(当月)			累 計			前年対比(累計)		
	件 数	請負額	保証額	件 数	請負額	保証額	件 数	請負額	保証額	件 数	請負額	保証額
曾於市	11	149	59	44.0	54.4	54.2	83	1,190	479	83.8	99.9	102.2
志布志市	2	11	4	28.6	16.6	16.3	47	819	325	74.6	55.3	54.9
大崎町	1	8	3	33.3	28.4	28.4	15	353	141	55.6	84.4	84.4
曾於地区 計	14	169	66	40.0	45.3	45.1	145	2,363	946	76.7	76.4	76.9
鹿屋市	15	153	63	83.3	79.0	50.5	115	3,079	1,320	76.2	83.6	87.6
垂水市	5	64	32	100.0	76.1	95.3	25	935	249	51.0	113.2	70.6
東串良町	3	26	10	50.0	41.7	42.1	28	529	210	147.4	247.8	249.0
肝付町	8	69	35	160.0	103.9	132.1	55	922	367	157.1	170.8	173.6
鹿屋地区 計	31	313	141	91.2	76.7	66.9	223	5,467	2,148	87.8	103.9	99.6
錦江町	5	64	25	250.0	289.6	289.8	37	744	305	154.2	194.3	200.3
南大隅町	2	23	9	33.3	13.6	13.6	25	600	239	178.6	224.9	224.3
大根占地区 計	7	88	35	87.5	44.5	44.6	62	1,345	545	163.2	206.9	210.2
西之表市	6	132	52	<	<	<	11	174	73	122.2	231.8	244.8
中種子町	0	0	0	-	-	-	25	681	267	125.0	182.4	185.3
南種子町	0	0	0	-	-	-	20	424	165	117.6	58.4	57.8
屋久島町	6	104	41	300.0	676.4	676.0	17	352	140	73.9	54.1	81.7
熊毛地区 計	12	236	94	171.4	195.8	195.9	73	1,632	647	105.8	89.3	102.3
奄美市	18	413	164	150.0	137.6	136.7	85	1,667	663	109.0	87.6	87.5
瀬戸内町	8	146	58	114.3	39.9	39.4	43	1,000	397	50.6	52.2	52.1
喜界町	7	115	46	87.5	71.2	71.1	37	1,007	380	94.9	91.2	88.6
徳之島町	1	6	2	7.7	1.3	1.3	47	1,622	648	100.0	141.4	141.8
天城町	6	68	27	120.0	96.5	96.7	22	270	107	81.5	62.3	62.7
伊仙町	2	25	10	22.2	21.0	21.0	26	401	159	162.5	152.2	152.0
和泊町	5	90	35	83.3	71.4	40.2	22	546	240	81.5	69.0	62.7
知名町	0	0	0	-	-	-	2	225	89	40.0	34.5	41.3
与論町	3	23	9	150.0	75.8	75.6	22	268	106	137.5	95.4	95.3
龍郷町	7	69	25	350.0	510.2	470.1	42	1,012	395	113.5	157.9	158.2
大和村	0	0	0	-	-	-	10	798	126	111.1	378.9	150.6
宇検村	9	126	50	180.0	214.6	209.2	32	463	181	128.0	148.6	149.3
大島地区 計	66	1,085	429	88.0	59.9	56.2	390	9,286	3,496	94.9	96.1	90.7
市町村 計	401	5,733	2,540	90.5	82.2	78.8	2,763	63,991	28,951	93.2	99.4	111.0

大型工事明細一覧

(請負金額 対象額 : 300 百万円以上)
平成 26 年 12 月分
(百万円)

発注者名	工事名称	請負総額	対象額	着工日 完成日	工事場所
九州地整	鶴田ダム既設減勢工改造工事	9,180	549	26. 11. 28 30. 3. 30	鹿児島県 さつま町
鹿児島県	地方特定道路整備工事 (湯之元第2トンネル)	710	345	26. 12. 18 28. 3. 25	鹿児島県 薩摩川内市
鹿児島県	道路改築工事 (知覧トンネル)	1,949	749	24. 12. 20 27. 2. 27	鹿児島県 南九州市
日置市	消防救急デジタル無線システム整備工事		304	26. 9. 10 28. 3. 17	鹿児島県 日置市